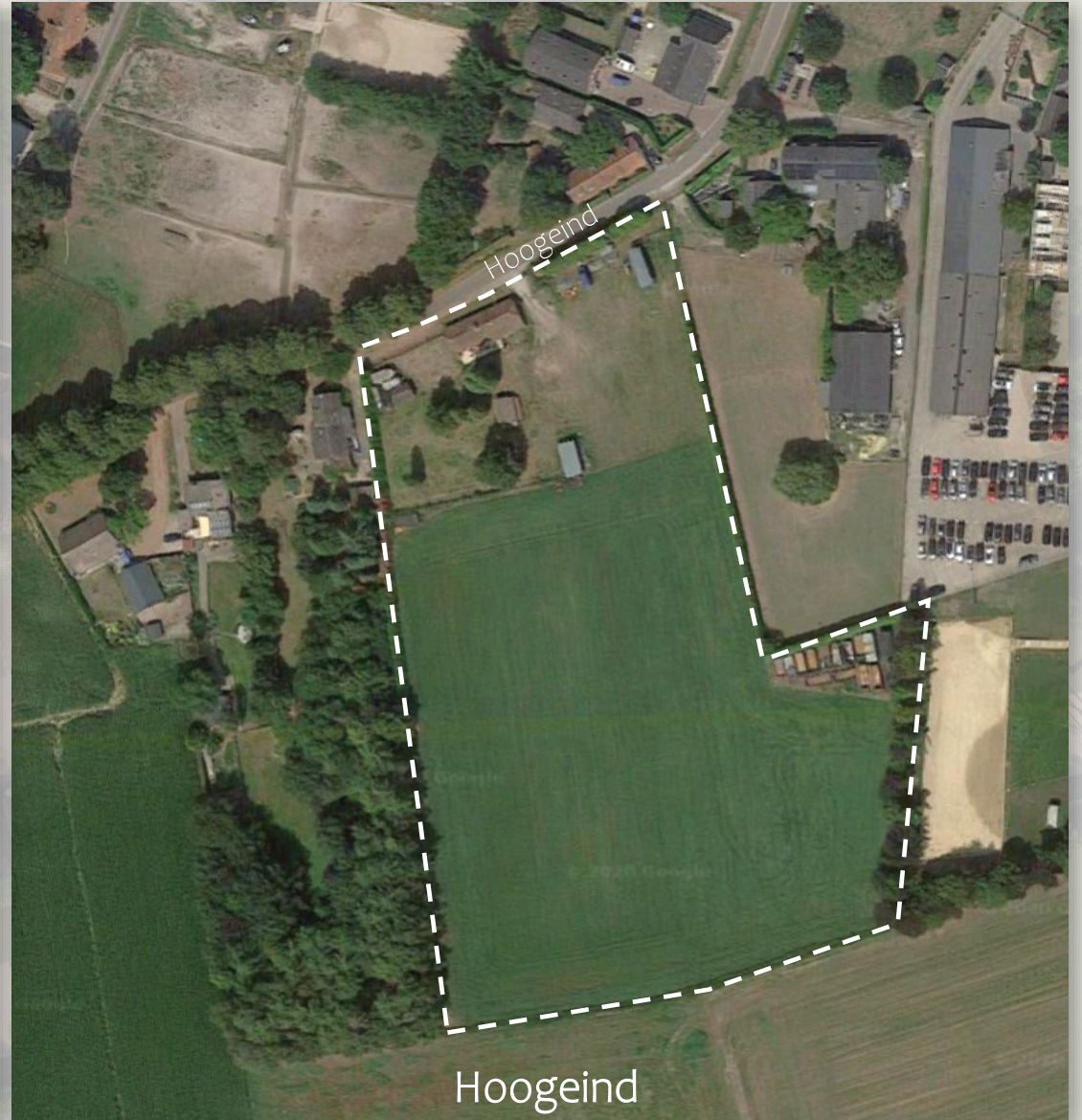


An aerial rendering of a farm development. The scene shows several buildings with gabled roofs, some with exposed wooden trusses, surrounded by green lawns and trees. A road or path runs through the center. In the foreground, there is a large green leaf graphic. Overlaid on the scene is a logo consisting of a brown house outline containing the word 'HOOGHE' in brown capital letters, followed by the word 'Schippershoeve' in a green cursive font. A thin brown horizontal line underlines the text.

HOOGHE *Schippershoeve*

Ontwikkeling Hoogeind 25 Veldhoven (Oerle)  
25-10-2023

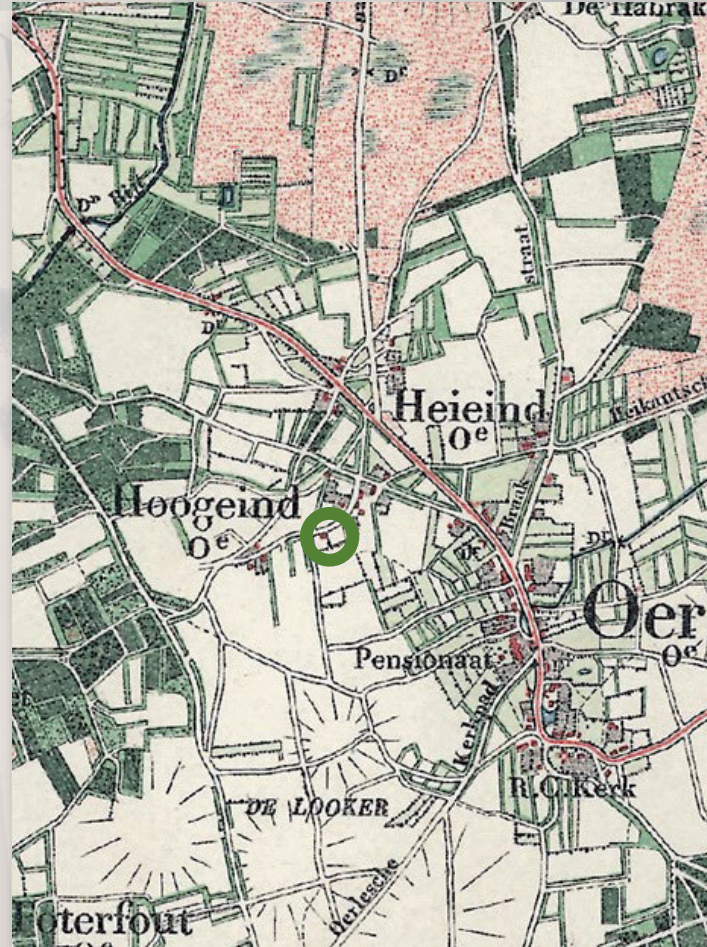




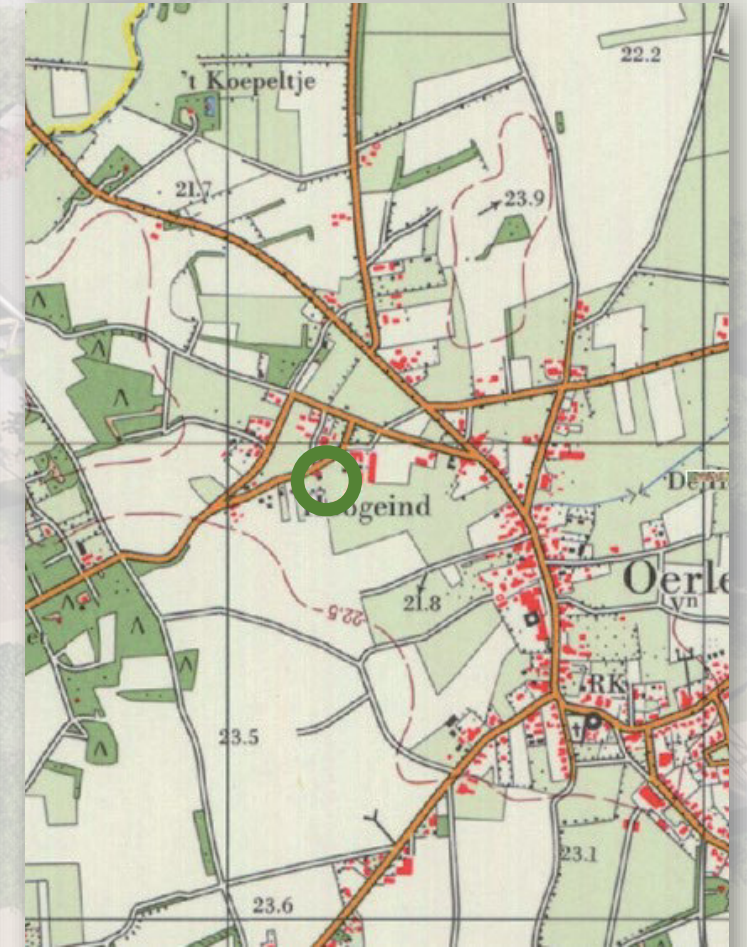




Veldhoven  
c. 1868

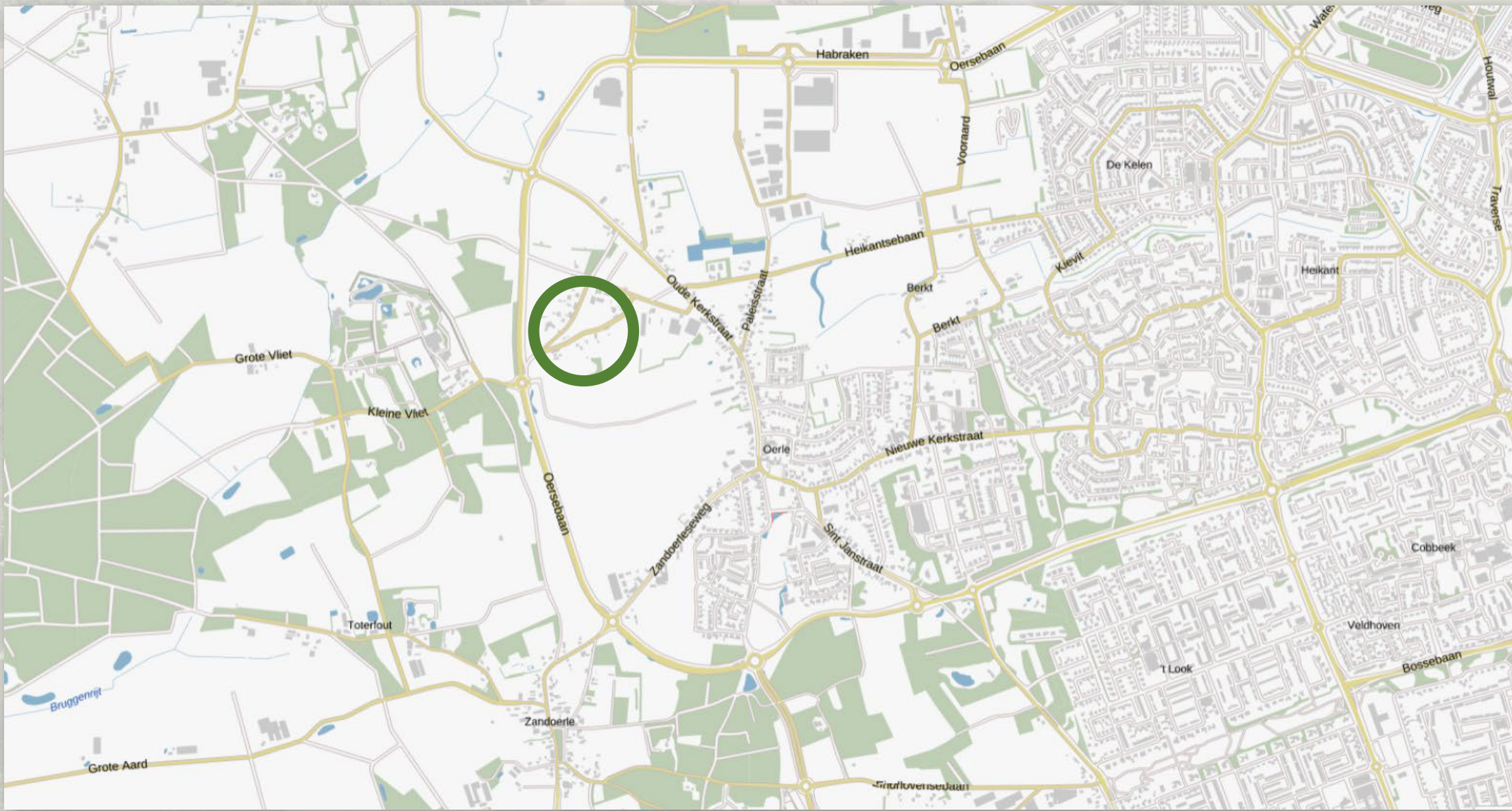


Veldhoven  
c. 1900



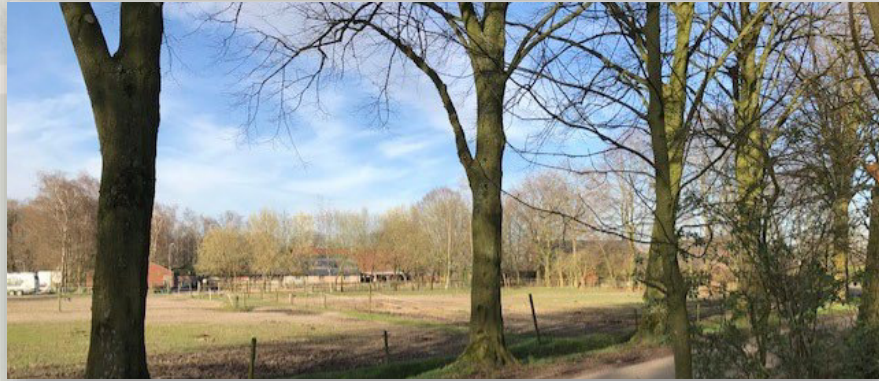
Veldhoven  
c. 1972







# BESTAANDE SITUATIE





# BESTAANDE SITUATIE





- Aan radiaal met lintbebouwing gelegen: Hoogeind 25 Oerle-Veldhoven
- In eigendom dhr. A. Schippers
- Huidig gebruik: bewoonde langgevelboerderij met erf en opstallen
- Authentiek gehucht Hoogeind gelegen aan plaatse
- ‘Hoog’ gelegen akkerdorp nederzetting met houtwallen, boomgaarden, singels en broekbosjes
- Huidige langgevelboerderij in landschappelijke setting wordt getransformeerd naar een functionele logies accommodatie inclusief bedrijfswoning in een agrarisch opzet



- Recreatieve doeleinden met dag leisure-activiteiten en kleinschalige functionele verblijfsaccommodatie
- Logies voor reizigers en recreanten, annex woning
- Bebouwing met agrarische karakteristiek in landschappelijke context
- Logiesverblijf met 12 individuele kamers
- Woonhuis door uitbreiding bestaande langgevelboerderij met nieuwe 'stal'
- Schop en hooimijt voor utilitaire ondersteuning
- Terugbrengen historische landweg
- Rust- en vertrekpunt activiteiten/buurt- en streektochten
- 'Boeren' Erf
- Parkeren op eigen terrein



Rekening houden met:

- Structuurvisie ruimtelijke ordening Noord Brabant 2011-2014
- Interim omgevingsverordening Noord Brabant 2020
- Omgevingsvisie gemeente Veldhoven
- Recreatievisie westelijk buitengebied Veldhoven mei 2011 Grontmij
- Ambitiedocument Veldhoven
- Zilverackers
- Brainport prioritaire acties
- Brainport Avenue
- Brainport principles
- Hoogeind 25 Landschappelijke inpassing en ruimtelijke kwaliteitsverbetering door Kragten



## Ensemble:

- Visueel een stallencomplex in een agrarisch landschappelijke lay-out, zoals een boerenerf
- Drie structurele doorkijken naar de achterliggende bolakkers
- Een met hoge schuur uitgebreide langgevelboerderij op eigen erf als woning
- 3 houten schuren verdeeld over het erf met 12 kamers
- Een schop en hooimijt als ondersteuning van het onderhoud van het geheel
- Grasland, dierenweiden, bleekveld, hagen en hekken
- Moes-, kruiden-, bloemen-, theetuin
- Kuil en vogeltjesbos
- Individuele bomen, leibomen en waterput



## Ambitie:

- Duurzaamheid
- Locatie ruim buiten 35Ke-zone: kleinschalige evenementen, uitvalbasis recreatie, variatie, sport en beweging, informatie, educatie,
- Verbetering bodem, water, natuur, landschap, cultuurhistorie
- Referentie is Brabants boerenerf
- Hoog eind als buurtschap versterken: variatie, groen, cultuurhistorie, landelijk, natuurlijk
- Cultuurhistorische vormgeving
- ‘Groene’ verharding
- Natuurwaarden nastreven
- Uitmuntende mobiliteit



# ARCHITECTONISCHE REFERENTIES - AGRARISCH



Hooghe Schippershoeve



# STEDEBOUWKUNDIG PLAN ALS AGRARISCH BOUWBLOK





# LAYOUT - PERCEEL



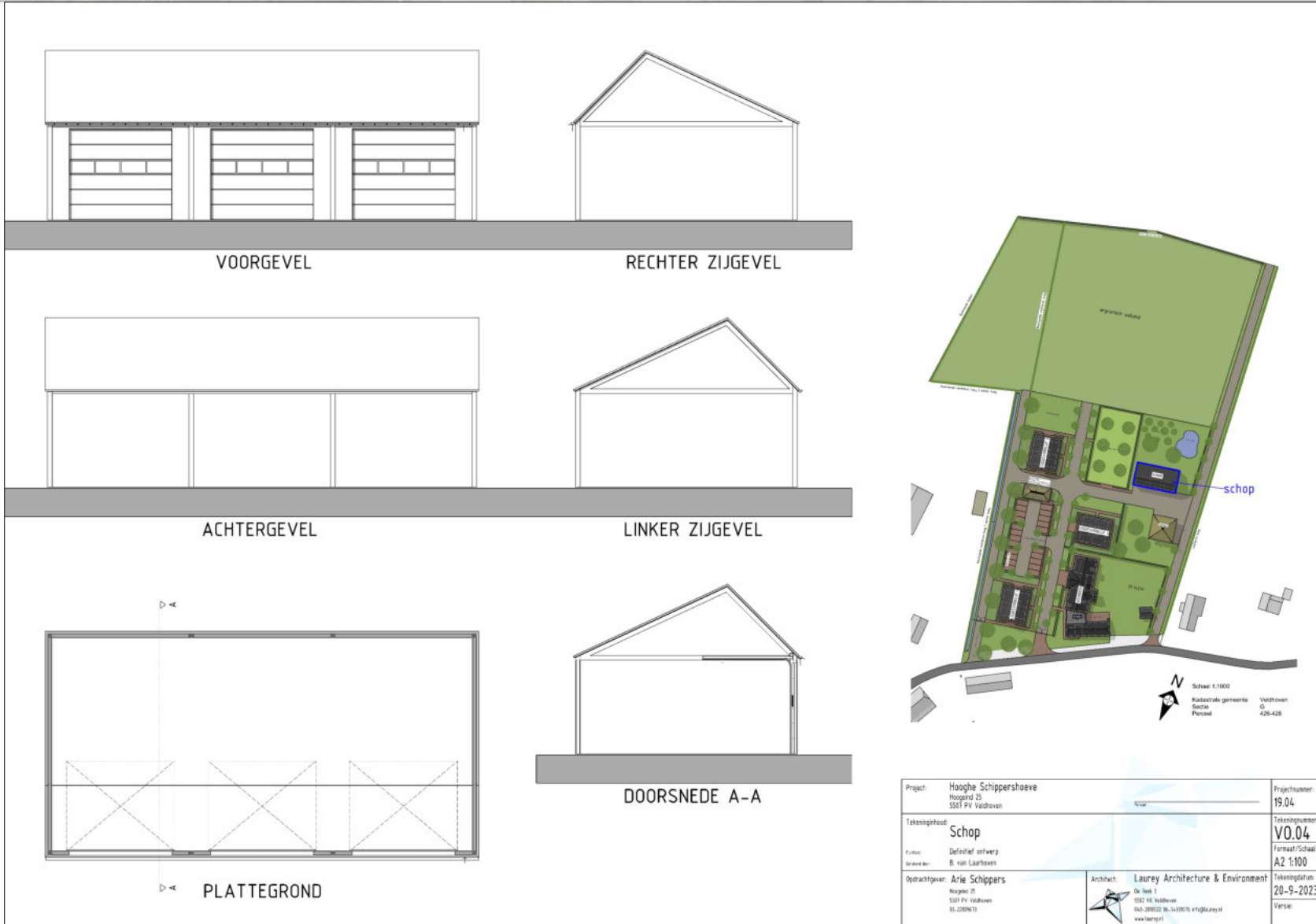




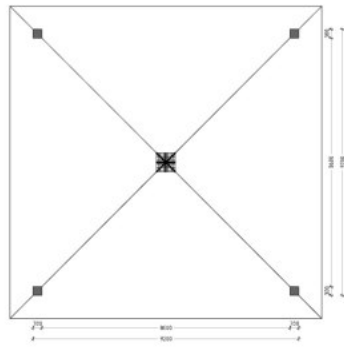




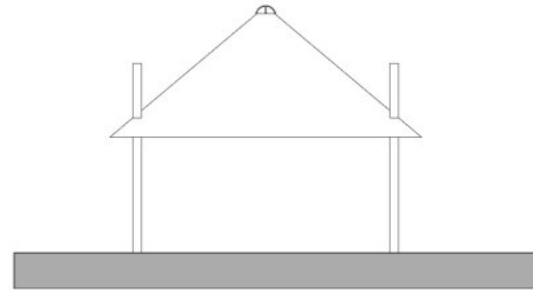








PLATTEGROND HOOIBERG  
OVERKAPPING



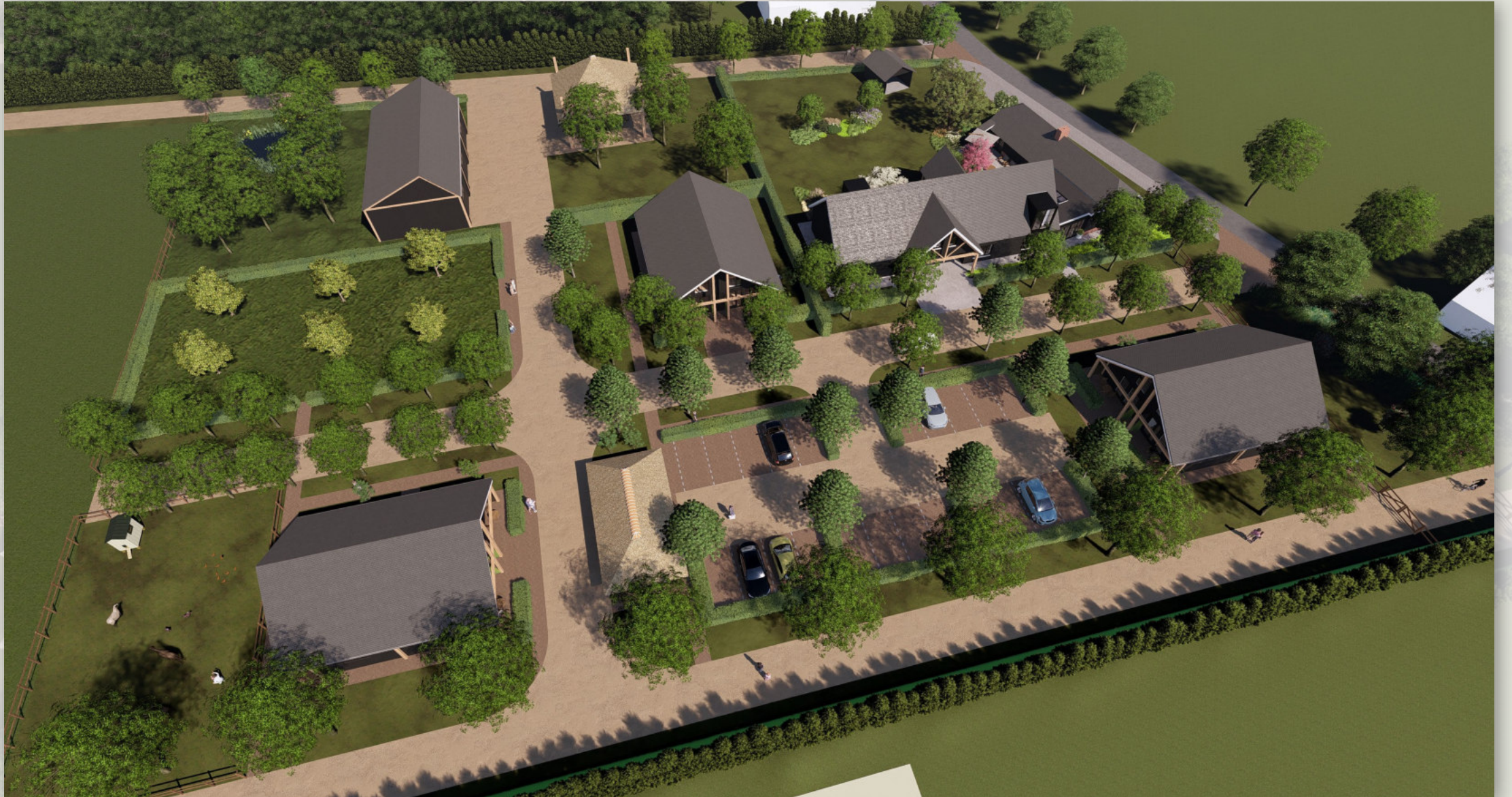
AANZICHT



Project	Hooghe Schippershoeve Hoogend 25 5507 PV Veldhoven	Projectnummer	19.04
Tekeningtitel	Hooiberg overkapping	Tekeningnummer	V0.05
Functie	Definitief ontwerp	Formaat/Schaal	A2 1:100
Ontwerper	B. van Laarhoven	Tekeningdatum	20-9-2023
Opdrachtgever	Arie Schippers Hoogend 25 5507 PV Veldhoven 06-22876173	Architect	Laurey Architecture & Environment De Boek 3 5502 VK Veldhoven 043-29 8022 06-54520196 a@laurey.nl www.laurey.nl
			Veldhoven CS 4201-428



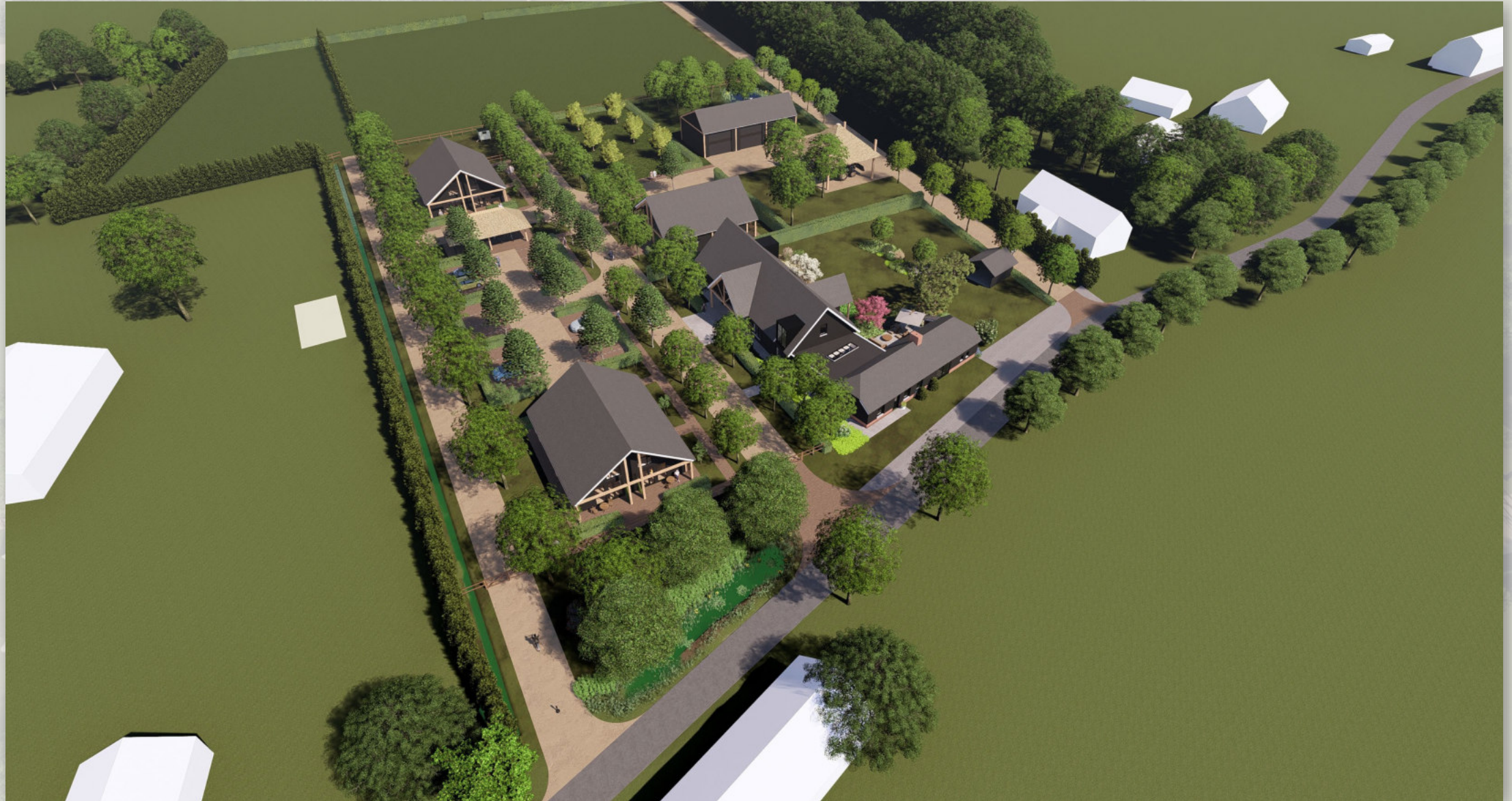
# IMPRESSIES HOOGHE SCHIPPERSHOEVE



Hooghe Schippershoeve



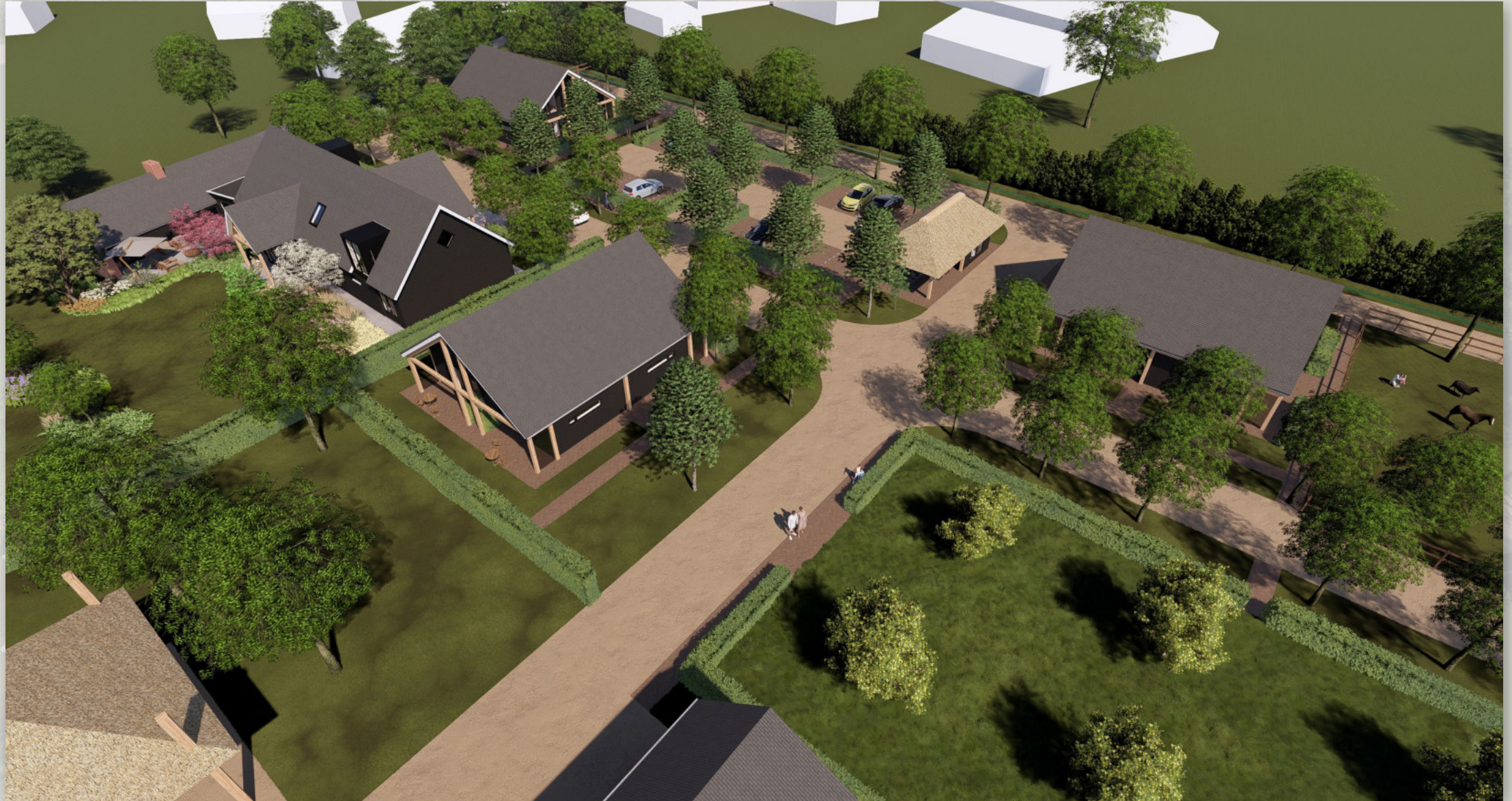
# IMPRESSIES HOOGHE SCHIPPERSHOEVE



Hooghe Schippershoeve



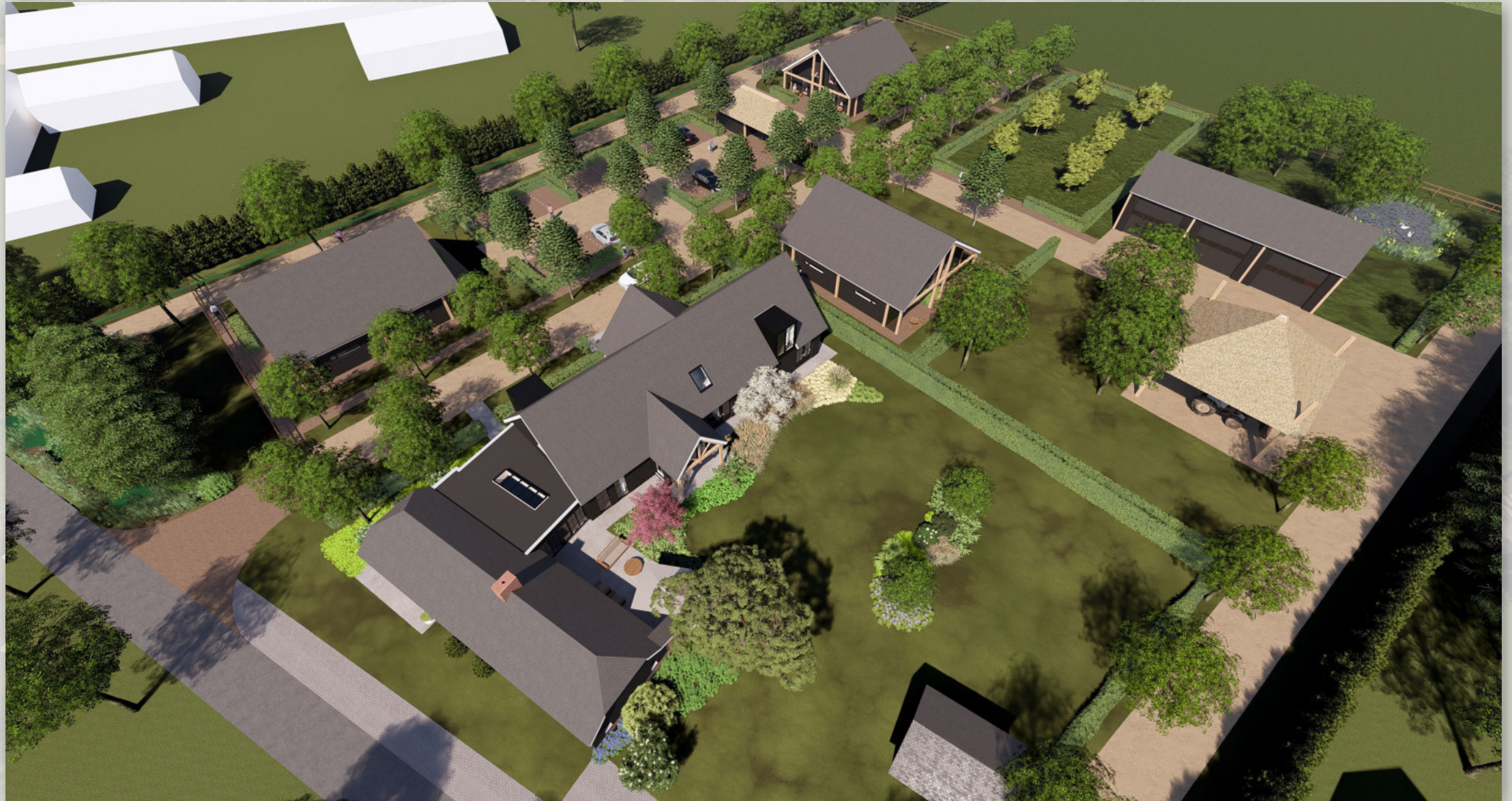
# IMPRESSIES - HOOGHE SCHIPPERSHOOVE



Hooghe Schippershoeve



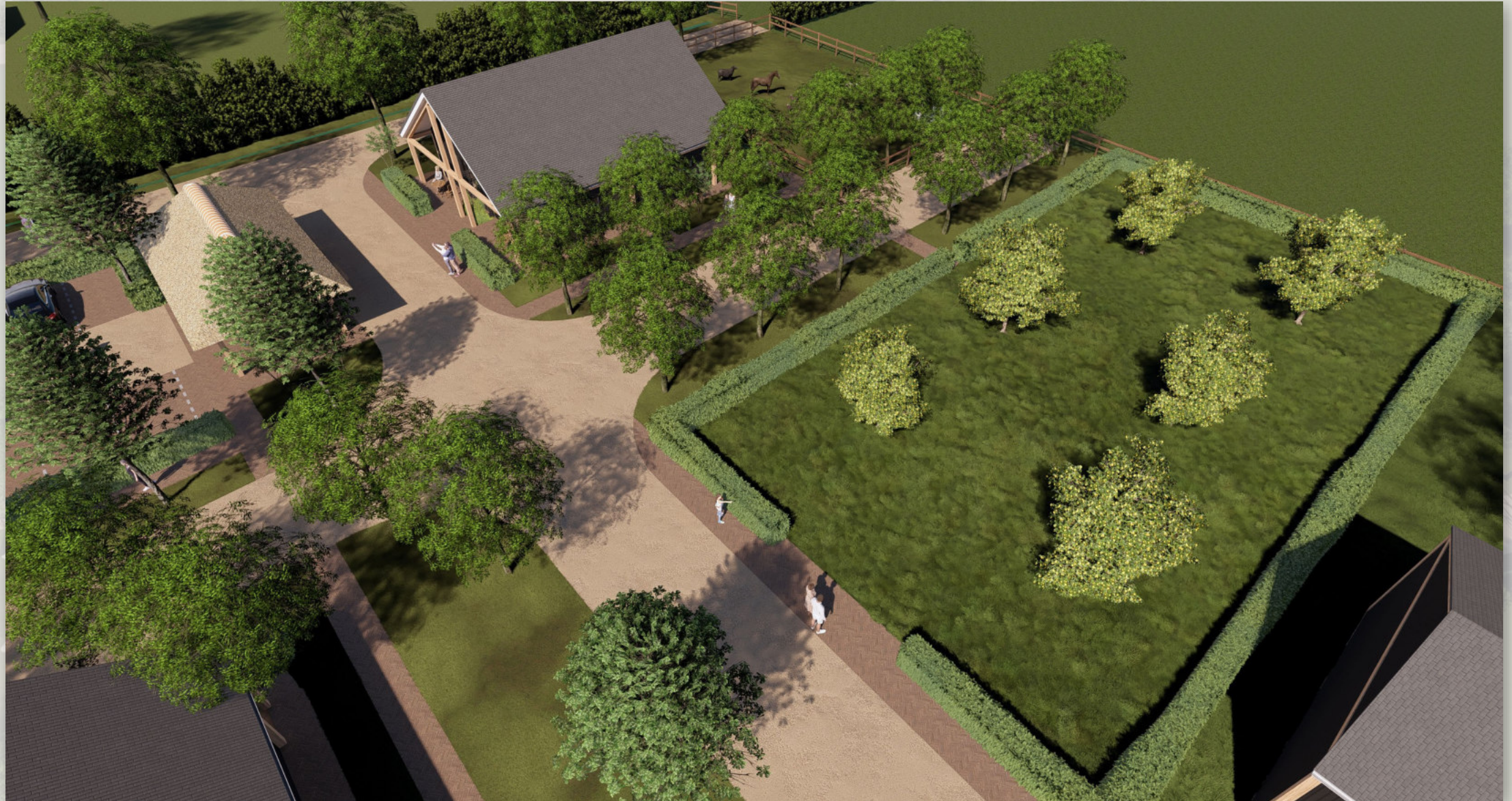
# IMPRESSIES - HOOGHE SCHIPPERSHOEVE



Hooghe Schippershoeve



# IMPRESSIES - HOOGHE SCHIPPERSHOEVE



Hooghe Schippershoeve





Hooghe Schippershoeve





Hooghe Schippershoeve





Hooghe Schippershoeve









Hooghe Schippershoeve







# IMPRESSIES - HOOGHE SCHIPPERSHOEVE



Hooghe Schippershoeve



# IMPRESSIES - HOOGHE SCHIPPERSHOEVE



Hooghe Schippershoeve









Hooghe Schippershoeve



# IMPRESSIES - HOOGHE SCHIPPERSHOEVE



Hooghe Schippershoeve



# IMPRESSIES - HOOEGHE SCHIPPERSHOOEVE



Hooghe Schippershoeve







# IMPRESSIES - HOOGHE SCHIPPERSHOEVE



Hooghe Schippershoeve



# IMPRESSIES - HOOGHE SCHIPPERSHOEVE



Hooghe Schippershoeve



# IMPRESSIES - HOOGHE SCHIPPERSHOEVE



Hooghe Schippershoeve





Hooghe Schippershoeve





Hooghe Schippershoeve





Hooghe Schippershoeve





Hooghe Schippershoeve





Hooghe Schippershoeve





Hooghe Schippershoeve



# IMPRESSIES - BOERDERIJ







HOOGHE *Schippershoeve*

Oprachtgever:  
Arie Schippers  
Hoogind 25 Veldhoven



Laurey  
Architecture &  
Environment