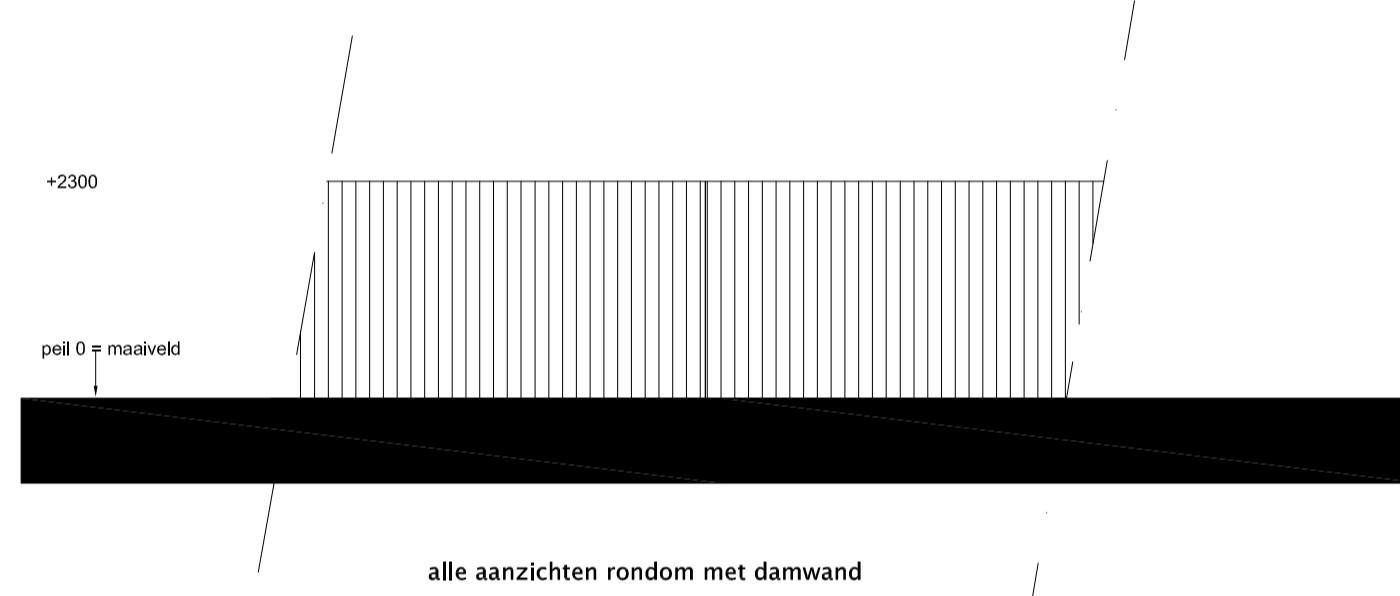


Bijlage 2: Te slopen bebouwing (rode omkadering)

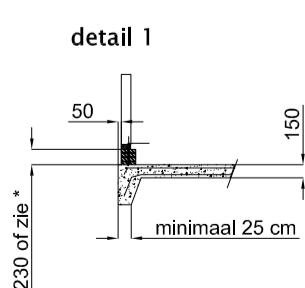


geheel in het werk gemaakt

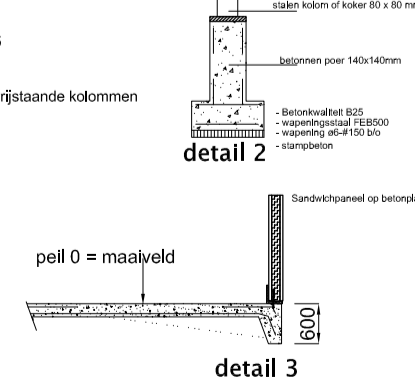
- opgebouwd uit stalen kokers, buis
- afgedekt met damwandplaat of gaas

Principe details

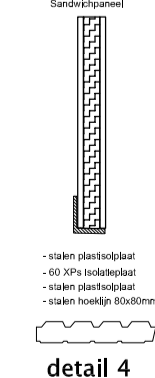
betonplaatfundering
 - 15 tot 20 cm gewapende betonlaag klasse B25
 - 2 lagen bewapering 8-150 x 5,175 kg/m²
 - 40 cm dikke betonnen voorwand
 - Peilab betoneper met 16 mm stalen pen voor vrijstaande kolommen
 - indien aanwezig op de betonplaat



Poerdetail



Wanddetail



Renvooi



Constructie

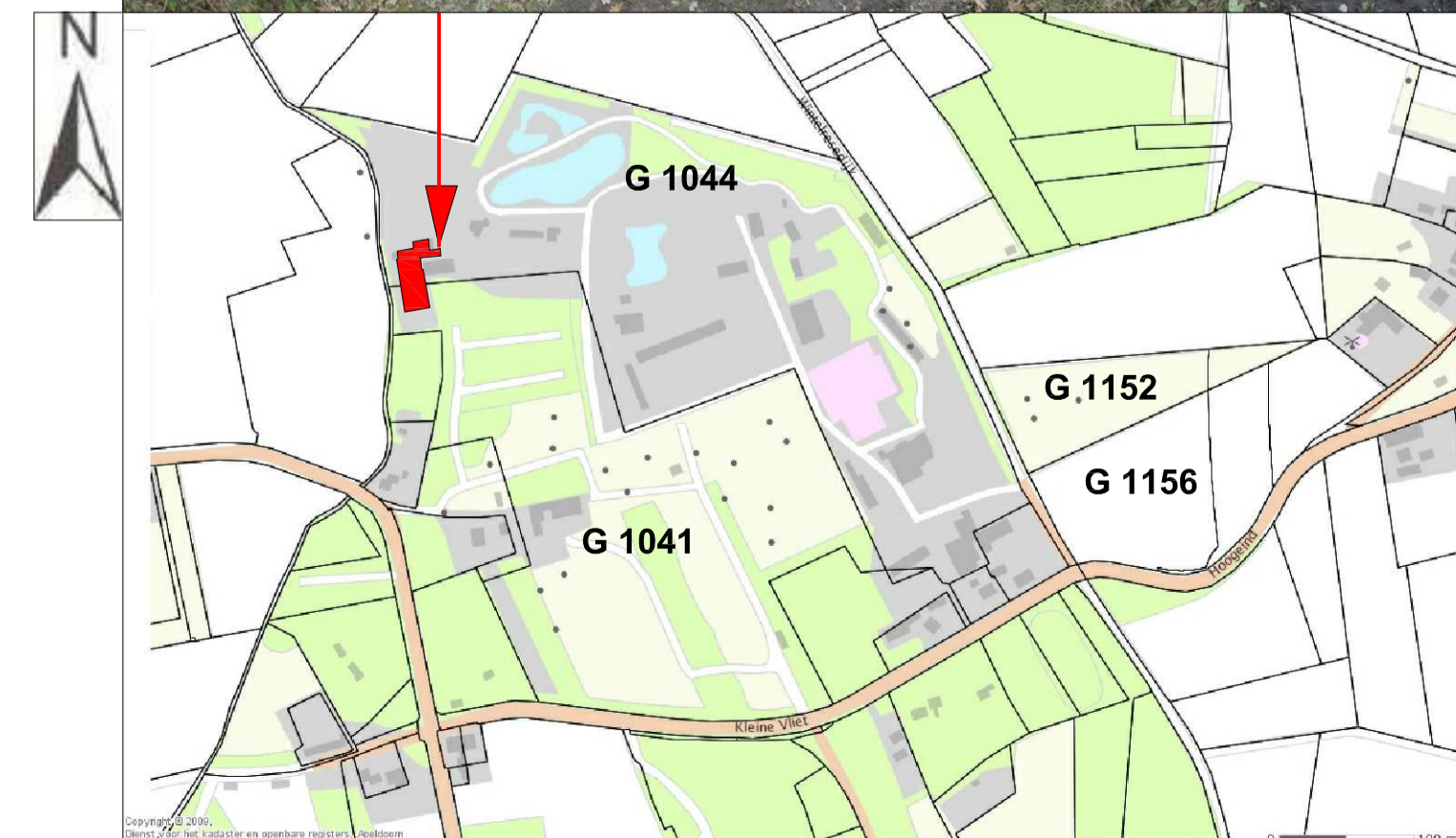
Constructie e.a. vgl. originele fabrikant.
 Tekeningen = berekening:
 fundering, fundering, kelder, poeren gewapend beton- en staalconstructie, ankers, dilaatoren, ballastlagen, plafondhangers, ballastlagen etc. volgens originele constructeur.
 Hebbende dak: aanbrenge / bevestiging op bestaande dakconstructie (RC 3.0) en dakpannen e.a. volgens voorontwerp des bestemmingsfabrikant.
 Overige constructie volgens originele constructeur / volgens originele fabrikant sterven.
 Bouwkundige aanpassingen door hoofdarchitect, in het werk nader te bepalen en uit te voeren.

Kozijnen, ramen, en deuren

Toegankelijkheids naar verbindingsruimten met een minimale doorgang van 850 x 2150mm.
 Regenerat: buitenkozijnen volgens detailblad leverancier.
 Binnenkozijnen van hout 67x114mm x 20x114mm, tenzij anders vermeld.
 Glasdiktes vglns. opg. leverancier, binnenbeglazingssysteem tenzij anders vermeld.

Onderdeel	Materiaal	Kleur	Oppervlak in m2	Hoogte
- Dak	staalplaat / gaas	groen	bouwerk -	- m
- Wanden	staalplaat	groen	1690	2.3 m
- Ramen en deuren	staalplaat	groen	1690	2.3 m
- Plint bouwerk	-	-	-	-
- Volière	staalgaas	groen	1690	peil 0= maaiveld
Alle maten in het werk te controleren			Verwijzing naar algemene de MEEUW constructie detail bladen	

NEE



NOTITIE
 Tekening alleen voor werkvoorbereiding en vergunningsaanvraag.
 Maten in het werk controleren.
 bij twijfel vragen !!

LEGALISERING bestaande bebouwing

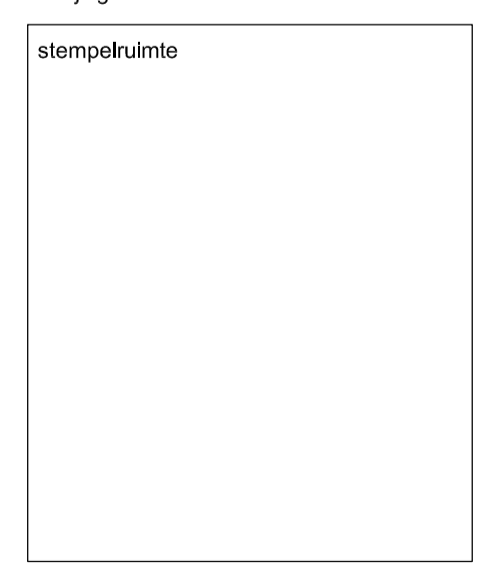
BLAD & BOUWERK nummer

19

Kadastrale gegevens van dit object
 Gemeente Veldhoven
 Sectie G
 Perceelnummer 1044

Klant adres pc wpl
 Zoo Veldhoven
 Wintelresedijk 51
 5507 PP Veldhoven

schaal : 1:200, digitaal te vershallen
 datum : 30-12-2014
 getekend : Henk Martin Bloemendal
 Gewijzigd :



Hemadowi
 Wattsstraat 20G - 7461 AB Rijsen
 Tel: +31(0) 631 690 916
 Email: info@hemadowi.nl
www.hemadowi.nl
 www.eikenbouwpakketten.nl

