



Bureau Gezondheid, Milieu & Veiligheid
GGD'en Brabant / Zeeland



Brabant-Zuidoost

Bijlagen

bij rapport 'Beleving leefomgeving
rondom vliegveld Eindhoven'

Tilburg, november 2012
Mevrouw MC van Ballegooij-Gevers, milieugezondheidkundige
@ Bureau Gezondheid, Milieu & Veiligheid GGD'en Brabant/Zeeland

Inhoud

Bijlage 1 - Literatuur	3
Bijlage 2 - Verklarende woordenlijst	4
Bijlage 3 - Onderzoeksmethoden.....	5
Bijlage 4 - Wijken en kernen per zone	7
Bijlage 5 - Representatieve eerste meting	9
Bijlage 6 - Vragenlijst en begeleidende brief	11
Bijlage 7 - Tabellenoverzicht	23

Bijlage 1 - Literatuur

Informatiebronnen lokale situatie

Analyse klachten vliegbasis Eindhoven. PowerPoint presentatie van Koninklijke Luchtmacht op 1 maart 2012, te vinden op www.covm.nl

Beschikking van Ministerie van Defensie van 22 december 2009 over 'medegebruik militaire luchtvaartterreinen', te vinden op www.covm.nl/stukken/vergadering13september2012

Eindadvies Hans Alders juni 2010, te vinden op www.alderstafel.nl/eindhoven

Gezondheidsatlas GGD Brabant-Zuidoost op www.GGDgezondheidsatlas.nl <http://ggd-bzo.buurtmonitor.nl> (Gezondheidsmonitor Volwassenen 19-64jaar 2009)

To70 2009. Milieuanalyses Eindhoven Airport – Effect op geluid en externe veiligheid bij verdere ontwikkeling van het civiel gebruik (bijlage D7 van Eindadvies Hans Alders)

To70 2010. Hinderbepenkende maatregelen Eindhoven (Extra bijlage bij advies Hans Alders)

Werkprogramma Eindhoven 28-11-2011. Dit is het werkprogramma voor de uitvoering van het Aldersadvies over Eindhoven Airport, te vinden op www.alderstafel.nl/eindhoven

www.eindhovenairport.nl/nl/nieuws

Literatuur

Breugelmans 2004

Breugelmans, ORP; Wiechen, CMAG van, et al. Rijksinstituut voor Volksgezondheid en Milieu (RIVM), Gezondheid en beleving van de omgevingskwaliteit in de regio Schiphol: 2002 (rapport 630100001/2004)

GGD-richtlijn Risicocommunicatie, 13 december 2006

Houthuijs 2006

Houthuijs, DJM; Wiechen, CMAG van; Rijksinstituut voor Volksgezondheid en Milieu (RIVM), Monitoring van gezondheid en beleving rondom de luchthaven Schiphol (RIVM rapport 630100003/2006)

Houthuijs 2009

Houthuijs, D. Rijksinstituut voor Volksgezondheid en Milieu (RIVM). Effecten van vliegverkeer op de gezondheid van omwonenden. Bilthoven, 25 mei 2009 (bijlage D6 van Eindadvies Hans Alders).

Van Overveld 2009

Overveld, AJP van; Franssen, EAM. Rijksinstituut voor Volksgezondheid en Milieu (RIVM), Naar een monitor voor beleving van de leefomgeving (Rapport 609300010/2009).

Van Poll 2008

Poll, R. van; Breugelmans, O.; Dreijerink, L. Rijksinstituut voor Volksgezondheid en Milieu (RIVM), Belevingsonderzoek Vliegbasis Geilenkirchen (Rapport 630310001/2008)

Van Poll 2011

Poll, HFPM van; Breugelmans, ORP; Devilee, JLA. Rijksinstituut voor Volksgezondheid en Milieu (RIVM), Hinder, bezorgdheid en woontevredenheid in Nederland - Inventarisatie Verstoringen 2008 (RIVM Rapport 630741001/2011)

Bijlage 2 - Verklarende woordenlijst

Begrip	Toelichting
Gewogen gemiddelde	In de tabellen staat onder 'totaal' een gewogen gemiddelde van de uitkomsten van zones 1 t/m 5 samen. 'Gewogen' betekent dat bij het berekenen van de totaalwaarde rekening is gehouden met het aantal respondenten per zone. De uitkomst van een zone met relatief veel respondenten telt in de totaalwaarde zwaarder dan de uitkomst van een zone met relatief weinig respondenten.
Referentiegebied	Zone 5 (gemeente Nuenen).
Respondenten	Alle personen die de vragenlijst hebben ingevuld en retour gestuurd, minus degenen die niet naar leeftijd, geslacht en woonomgeving in te delen waren wegens ontbrekende gegevens.
Respons	Percentage respondenten van aangeschreven steekproef.
Significant verschil	Een verschil in uitkomst tussen twee gebieden is 'significant' indien met een analyse is bepaald dat de kans klein (hooguit 5%) is dat het verschil op toeval berust. Met andere woorden: we interpreteren een significant verschil als een echt bestaand verschil. Als een verschil niet significant is, gaan we er vanuit dat het gevonden verschil op toeval berust en in werkelijkheid dus niet bestaat. Als in dit rapport wordt gesproken over 'geen verschil' wordt 'geen significant verschil' bedoeld.
Steekproef	Alle personen die een vragenlijst hebben ontvangen.
Totale onderzoeksgebied	Zones 1, 2, 3, 4 en 5 (referentiegebied) samengenomen.
Weegfactoren	Alle gepresenteerde cijfers zijn met behulp van zogenaamde weegfactoren gecorrigeerd voor de werkelijke geslachts- en leeftijdsverdeling in het betreffende gebied (dus per zone of per gemeente/kern/wijk). Voor leeftijd is daarvoor een indeling in 4 categorieën gemaakt: 18 t/m 34 jaar, 35 t/m 49 jaar, 50 t/m 64 jaar en 65 jaar en ouder.

Bijlage 3 - Onderzoeksmethoden

Deze bijlage beschrijft hoe dit onderzoek is uitgevoerd en de wijze waarop de verzamelde gegevens zijn verwerkt en geanalyseerd.

Steekproefbepaling

De steekproef is willekeurig ('at random') getrokken uit de registers van de gemeentelijke basisadministratie, onder bewoners van 18 jaar en ouder. Daarbij is de steekproef zo genomen dat zowel op het niveau van de geluidscontouren uitspraken kunnen worden gedaan met voldoende zeggingskracht, als ook op het niveau van gemeenten of kernen.

Verzoeken van burgers die niet tot de steekproef behoorden om alsnog de vragenlijst te ontvangen, zijn niet gehonoreerd.

Dataverzameling

De beleving van omwonenden van het vliegveld in Eindhoven is onderzocht met behulp van een schriftelijke vragenlijst met 34 vragen (zie bijlage 6).

De vragenlijst bestaat uit algemene vragen over de respondent, woonsituatie, leefomgeving en gezondheid. Daarnaast bevat het vragen over bezorgdheid en hinder met betrekking tot verschillende milieufactoren in de woonomgeving (waaronder het vliegveld en vliegverkeer) en over ontwikkelingen in de buurt. Het laatste deel van de vragenlijst gaat specifiek over het vliegveld in Eindhoven.

Deze vragenlijst is opgebouwd met standaardvragen uit de landelijke volwassenenmonitor van GGD'en en de landelijke monitor van milieubeleving (Van Overveld 2009), aangevuld met specifieke vragen uit onderzoek rondom vliegvelden Schiphol en Geilenkirchen (Breugelmans 2004, Van Poll 2008). Enkele vragen zijn specifiek voor dit onderzoek geformuleerd, in afstemming met het RIVM.

In januari en februari 2012 zijn alle mensen in de steekproef (18.150 personen) aangeschreven voor deelname aan dit onderzoek. Daarbij ontvingen zij een papieren vragenlijst en tevens een inlogcode om deze digitaal in te kunnen vullen. Minimaal drie weken later is een herinnering (plus inlogcode) gestuurd aan de personen van wie nog geen ingevulde vragenlijst was ontvangen. Minimaal 2 weken na de eerste herinnering is, indien nodig, ook een tweede herinnering gestuurd, waarbij naast de inlogcode ook de papieren vragenlijst nogmaals was bijgevoegd.

Analyses

De verzamelde gegevens zijn geanalyseerd volgens algemeen aanvaarde analysemethoden en in afstemming met het RIVM. Het analyseprogramma SPSS (Complex samples) is daarvoor gebruikt. Alle gepresenteerde cijfers zijn met behulp van zogenaamde weegfactoren gecorrigeerd naar de werkelijke geslachts- en leeftijdsverdeling in het betreffende gebied (dus per zone of per gemeente/kern/wijk). Voor leeftijd is daarvoor een indeling in 4 categorieën gemaakt: 18 t/m 34 jaar, 35 t/m 49 jaar, 50 t/m 64 jaar en 65 jaar en ouder.

De respons is 'gecleand' op ontbrekende weegfactoren. Dit houdt in dat respondenten die niets hebben ingevuld bij de vragen over geslacht of geboortejaar zijn verwijderd uit het bestand. Dit geldt ook voor vragenlijsten die niet konden worden toebedeeld aan een woonplaats of geluidszone, omdat de barcode van het formulier was verwijderd.

Resultaten uit het onderzoeksgebied worden vergeleken met een referentiegebied (gemeente Nuenen), om te zien in hoeverre de afstand van de woning tot het vliegveld en de aanvliegroutes van invloed is op de resultaten. Met logistische regressie analyses is getoetst of de resultaten van de zones 1, 2, 3 en 4 significant verschillen van het referentiegebied. Op dezelfde manier is onderzocht of de naastgelegen zones onderling significant van elkaar verschillen (dus zone 1 versus 2, zone 2 versus 3, en zone 3 versus 4). Daarnaast is met logistische regressie analyses gecorrigeerd voor het effect van opleidingsniveau, aangezien dat in het referentiegebied anders was dan in de overige zones.

Er is een significantieniveau van 5% gehanteerd. Dit betekent dat wanneer in dit rapport gesproken wordt van een significant verschil, de kans klein (hooguit 5%) is dat het verschil op toeval berust. Met andere woorden: we interpreteren een significant verschil als een echt bestaand verschil. Als een verschil niet significant is, gaan we er vanuit dat het gevonden verschil wel op toeval berust.

Categorisering belevingsvragen

Belevingsaspect	Categorisering
Hinder	De mate van hinder is gescoord op een schaal van 0 t/m 10. Volgens (inter)nationale standaarden is de score omgerekend naar de categorieën 'enigszins gehinderd', 'gehinderd' en 'ernstig gehinderd'. Voor meer toelichting, zie (Van Overveld 2009).
Bezorgdheid	De mate van bezorgdheid is gescoord op een schaal van 0 t/m 10. Deze score is vertaald naar de categorieën 'onbezorgd' (0-3), 'matig bezorgd' (4-6) en 'erg bezorgd' (7-10). De categorie 'niet van toepassing' is meegenomen in de categorie 'onbezorgd'.
Tevredenheid	De tevredenheid over de woning en woonomgeving is gescoord op een schaal van 0 t/m 10. Een 6 of meer geldt als een voldoende.
Slaapkwaliteit	De 14 vragen over slaapkwaliteit behoren tot de Groninger Slaap Kwaliteit Schaal. De antwoorden zijn omgerekend naar een totaalscore over slaapkwaliteit volgens de bijbehorende analysevoorschriften.

Kaarten

Verschillende resultaten worden gepresenteerd in kaarten, waarbij een indeling naar zones is gemaakt.

Er zijn voor enkele onderwerpen ook kaarten beschikbaar op een kleiner niveau dan zones; deze worden gepresenteerd in bijlage 7. Daarbij is bovenop de zone-indeling óók een indeling naar gemeente of kern gemaakt. Vanwege beperkte responsaantallen in zone 1 zijn zones 1 en 2 daarin samengenomen. Voor Sint-Oedenrode wordt geen data getoond in specifiek zone 3, vanwege kleine responsaantallen in dit gebied. Voor Oirschot wordt geen data getoond in zone 2 en 3, omdat in deze zones geen mensen wonen die een vragenlijst hebben ingevuld.

Bijlage 4 - Wijken en kernen per zone

Gemeente – betreffende kern/wijk	Zone 1	Zone 2	Zone 3	Zone 4	Zone 5 (referentie)
Bergeijk - Riethoven	-	-	-	Riethoven	-
Best	Buitengebied; Villawijk	Breeven; Buitengebied; Villawijk	Batadorp; 't Zand; Buitengebied; Kantonnier; Wilhelminadorp	't Zand; Buitengebied; Centrum; De Leeuwerik; Dijkstraten; Heivelden; Heuveleind; Hoge Akker; Kantonnier; Naastenbest; Salderes; Spielheide; Wilhelminadorp	-
Eersel - Eersel en Duizel	-	Bedrijventerrein Eersel; De Hees/ Genderweg; Duizel kom; verspreide huizen Duizel	-	Bedrijventerrein Eersel; De Dijken; De Hees/ Genderweg; Eersel kom/ Lindeakkers; Eersel-Zuid; Kerkebogten; Kortkruis; Molenakkers; Molenveld/Schadewijk; Mortel/ Lindestraat; Stokkelen/ Hoogstraat; verspreide huizen Eersel; Bedrijventerrein Duizel; Duizel kom; verspreide huizen Duizel	-
Eersel - Knegsel en Steensel	-	Knegsel kom; verspreide huizen Knegsel; Steensel kom	Knegsel kom; verspreide huizen Knegsel	Knegsel kom; Oeijenbos; verspreide huizen Knegsel; Steensel kom, verspreide huizen Steensel	-
Eersel - Vessem en Wintelre	Verspreide huizen Wintelre; Wintelre kom	Verspreide huizen Vessem; verspreide huizen Wintelre; Wintelre kom	Verspreide huizen Wintelre; Wintelre kom	Bedrijventerrein Vessem; verspreide huizen Vessem; Vessem kom; verspreide huizen Wintelre; Wintelre kom	-
Eindhoven - wijken Halve Maan, Meerhoven, Achtse	BeA2; Mispelhoef	Achtse Barrier – Hoeven/ Spaaihoef; BeA2; Kapelbeemd; Kerkdorp	Achtse Barrier – Hoeven/ Spaaihoef/ Gunterslaer; Herdgang; Kerkdorp Acht;	Overige buurten van de wijken Halve Maan, Meerhoven, Achtse Molen,	-

Molen, Aanschot, Ontginning, Gestelse Ontginning		Acht; Mispelhoef	Wielewaal	Aanschot, Ontginning, Gestelse Ontginning en delen van de genoemde buurten	
Nueneen c.a.	-	-	-	-	Nueneen c.a.
Oirschot (zonder oost-, west-, middelbeers)	-	-	-	Oirschot en Spoorndonk	-
Sint-Oedenrode	-	Nijnsel; verspreide huizen Hoogstraat, Laar en Zandhoef; verspreide huizen Jekschot; verspreide huizen Veerse Heide en Heikant; verspreide huizen Vressel en Zwijnsbergen; verspreide huizen Vresselse Heide	Verspreide huizen Hoogstraat, Laar en Zandhoef;	Overige buurten en delen van genoemde buurten (inclusief Olland en Boskant)	-
Son en Breugel	-	De Gentiaan; verspreide huizen Son	De Gentiaan; Son; verspreide huizen Son	't Eigen en Hoogstraat; 't Zand; Breugel; De Gentiaan; Industrieterrein Ekkersrijt; Son; verspreide huizen Breugel; verspreide huizen Son	-
Veldhoven	De Kelen; Oerle-Dorp; Omgeving Grote Aard en Vliet	Oerle-Dorp; Omgeving Grote Aard en Vliet; omgeving huizen Zittard; omgeving Scherpenering en Landsard; Zandoerle	De Kelen; Heikant-West; Oerle-Dorp; omgeving huizen Zittard; omgeving Scherpenering en Landsard	't Look; Cobbeek/Centrum; d'Ekker; De Kelen; De Polders; Heikant-Oost; Heikant-West; Meerveldhoven; Oerle-Dorp; omgeving Scherpenering en Landsard; omgeving E34/A67; Veldhoven-dorp; Zeelst; Zonderwijk	-
Waalre	-	-	-	Aalst en Waalre	-

Deze tabel is opgesteld aan de hand van de respons. Indien uit een wijk/kern geen goed ingevulde vragenlijsten retour zijn ontvangen, is het betreffende gebied niet in dit overzicht opgenomen.

Bijlage 5 - Representatieve eerste meting

Deze paragraaf beschrijft de onderbouwing bij conclusie 1: "Dit onderzoek vormt een goede basis, zodat bij het vervolgonderzoek kan worden bepaald wat de invloed is van het toegenomen vliegverkeer in combinatie met de genomen hinderbeperkende maatregelen op de beleving van omwonenden".

Moment eerste meting

Dit belevingsonderzoek heeft als doel een goede beschrijving te geven van hoe omwonenden van vliegveld Eindhoven hun woonomgeving ervaren in de uitgangssituatie, dus vóór uitbreiding van het aantal vliegbewegingen. De vragenlijst is uitgezet in het begin van 2012 en gaat over de beleving in het afgelopen jaar, dus in 2011. In 2011 vonden er 22.000 burgervliegbewegingen plaats van en naar het vliegveld in Eindhoven. Dat zijn er ongeveer 3.000 meer dan in 2010, het jaar waarin de Alderstafel haar advies uitbracht (www.covm.nl klachtenanalyse; www.eindhovenairport.nl/nl/nieuws). Deze veranderingen kunnen invloed hebben op de hinderbeleving van burgers. Bij het vervolgonderzoek in 2015 zal de verandering van beleving worden vergeleken met de ontwikkeling in het aantal vliegbewegingen over de jaren heen.

Representativiteit onderzoeksgroep

De respons van 53% (50-61% per zone) voldoet aan de verwachting van minimaal 50% en komt overeen met eerdere onderzoeken van de GGD Brabant-Zuidoost in deze regio. Hierdoor kan met voldoende zeggingskracht een vergelijking gemaakt worden tussen de verschillende zones.

Ten opzichte van eerder onderzoek door de GGD Brabant-Zuidoost, zijn er slechts kleine verschillen in achtergrondkenmerken zoals, geslacht, leeftijd en opleidingsniveau. Bovendien zijn de resultaten van dit onderzoek middels weegfactoren gecorrigeerd voor de werkelijke geslachts- en leeftijdsverdeling in het betreffende gebied.

Het is een bekend fenomeen van vragenlijstonderzoek dat mensen die zich betrokken voelen bij een onderwerp eerder geneigd zijn om deel te nemen aan het onderzoek dan mensen die weinig op hebben met het onderwerp. Dat lijkt in dit onderzoek ook het geval, omdat in zone 1 een groter deel van de steekproef de vragenlijst heeft ingevuld (61%) dan in de overige zones (50-55%). De feitelijke beleving kan daarom in werkelijkheid (met name in zone 1) iets afwijken (gunstiger zijn) dan hetgeen met dit onderzoek is aangetoond. Omdat dit effect vermoedelijk ook zal spelen bij de tweede meting in 2015, maakt dit voor de interpretatie van de resultaten (verandering in beleving tussen eerste meting en tweede meting) vermoedelijk geen of slechts een beperkt verschil.

Het is gewenst om bij de tweede meting een non-respons onderzoek uit te voeren, om zo te kijken of de respondenten een andere beleving hebben van het vliegveld en vliegverkeer dan de mensen die de vragenlijst niet hebben ingevuld¹.

Referentiegebied

Er is gekozen voor een referentiegebied (gemeente Nuenen) dat in de zelfde regio als het vliegveld ligt, maar op basis van eerdere onderzoeken door GGD Brabant-Zuidoost niet of nauwelijks hinder van vliegverkeer ervaart. Dit referentiegebied blijkt goed gekozen, want ook uit dit belevingsonderzoek komt naar voren dat men in Nuenen slechts beperkt gehinderd is door het vliegveld ($\leq 0,2\%$ ernstige hinder) en het vliegverkeer (0-2% ernstige hinder) en dat dit aanzienlijk minder is dan in de overige zones. Een nadeel van dit referentiegebied is het hogere opleidingsniveau ten opzichte van de overige gebieden. Dit kan de resultaten vertekenen; daarom is hiervoor gecorrigeerd in de logistische regressie analyses.

¹ Bij een non-respons onderzoek wordt de groep mensen die de vragenlijst heeft ontvangen maar deze (na herhaald verzoek) niet heeft ingevuld, gestimuleerd om alsnog (telefonisch) antwoord te geven op een kleinere set met kernvragen. Hiermee wordt duidelijk of de groep respondenten een significant andere beleving heeft van het vliegveld en vliegverkeer dan de groep die de vragenlijst niet had ingevuld (de non-responders). De uitkomsten kunnen hiervoor gecorrigeerd worden.

Onderzoeksmethode

Het doel van dit onderzoek is inzicht geven in de (subjectieve) risicobeleving van omwonenden (niet de objectieve gezondheidsrisico's). Deze beleving hangt af van méér factoren dan het feitelijke risico, waaronder vertrouwen in betrokken partijen, wel of niet het nut van de bron inzien en eerlijke verdeling van lusten en lasten over de bevolking (Houthuijs 2006; Breugelmans 2004; GGD richtlijn risicocommunicatie).

Het is echter denkbaar dat ook dit onderzoek zelf de gerapporteerde hinderbeleving beïnvloedt. Respondenten kunnen bijvoorbeeld de veronderstelling hebben dat als ze een hogere mate van hinder, slaapverstoring of bezorgdheid rapporteren, het treffen van hinderbeperkende maatregelen meer prioriteit krijgt voor de overheid of het vliegveld.

Omdat dit mogelijke effect vermoedelijk ook zal spelen bij de tweede meting in 2015, maakt dit voor de interpretatie van de resultaten (verandering in beleving tussen eerste en tweede meting) vermoedelijk geen of slechts een beperkt verschil.

Een uitzondering hierop is als bij de eerste meting de hinder reeds heel hoog is, waardoor deze bij een tweede meting nog maar beperkt kan toenemen (plafondwerking). Dit effect kan een rol spelen in zone 1. Bij de interpretatie van het verschil in hinder tussen de eerste en tweede meting zal hiermee rekening worden gehouden.

Uit een vergelijking met eerder onderzoek door GGD Brabant-Zuidoost² blijkt dat in dit belevingsonderzoek iets vaker ernstige geluidhinder door vliegverkeer wordt gerapporteerd (11% in 2012 ten opzichte van 7% in 2009). Aangezien ook het aantal vliegbewegingen in die tussentijd is toegenomen (zie eerder in deze bijlage), is dat niet verwonderlijk. Daarnaast wordt tussen 2009 en 2012 ook een toename gezien in de hinder door andere bronnen, zoals door wegverkeer³. Hierdoor wordt verondersteld dat een toename aan hinder in 2012 ten opzichte van 2009 komt door een grotere focus op hinderbeleving in het algemeen, niet door specifiek een focus op het vliegveld en vliegverkeer. Omdat de tweede meting een zelfde focus krijgt als de eerste meting, zal dit de resultaten (verschillen tussen 2012 en 2015) niet beïnvloeden.

² Zie gezondheidsmonitor Volwassenen 19-64 jaar uit 2009. Hierbij is de hinder voor Best, Eersel, Sint-Oedenrode, Son en Breugel, Veldhoven en Waalre tezamen vergeleken tussen 2009 en nu.

³ Door wegverkeer met snelheden lager dan 50 kilometer per uur ervaart nu 9% ernstige geluidhinder, ten opzichte van 5% in 2009.

Bijlage 6 - Vragenlijst en begeleidende brief

Begeleidende brief 'Onderzoek beleving van de leefomgeving'.
Vragenlijst 'Beleving van de leefomgeving 2012'.



Brabant-Zuidoost

GGD Brabant-Zuidoost
Postbus 810
5700 AV Helmond

ons kenmerk: GGD/Onderzoek/201201
uw kenmerk:
onderwerp: Onderzoek beleving van de leefomgeving
behandeld door: Anke van Gestel
doorkiesnummer: 088 0031 436
datum: 26 januari 2012

<<NAAM>>
<<ADRES>>
<<PC + PLAATS>>



<<AANHEF>> <<NAAM>>

Een goede gezondheid is erg belangrijk. De woonomgeving is één van de factoren die van invloed is op de gezondheid. Bureau Gezondheid, Milieu & Veiligheid van de GGD Brabant-Zuidoost onderzoekt hoe de bewoners hun leefomgeving ervaren en waarover men bezorgd is wat betreft hun gezondheid. Specifieke aandacht wordt hierbij besteed aan de invloed van vliegveld Eindhoven op de leefomgeving. Het onderzoek wordt in 2014 herhaald om te kunnen bepalen welke veranderingen zijn opgetreden in de beleving en wat de invloed daarvan is op de waargenomen gezondheid. De uitkomsten van dit onderzoek zijn erg belangrijk voor u, de gemeente en de GGD, om bij verdere ontwikkeling van de omgeving de juiste keuzes te kunnen maken.

U bent één van de willekeurig gekozen inwoners in uw gemeente die een vragenlijst ontvangt. Wij nodigen u graag uit om deel te nemen aan dit onderzoek door het invullen van de vragenlijst. Om de vragenlijst op internet in te vullen gaat u naar de hieronder genoemde site en voert daar uw persoonlijke inlogcode in.

www.mijnwoonomgeving.nl

inlogcode: [inlogcode]

U kunt de lijst ook schriftelijk invullen en in de antwoordenvolp zonder postzegel terugsturen naar de GGD. Graag vóór **10 februari 2012**.

Wij garanderen u dat al uw antwoorden volstrekt anoniem worden verwerkt. Resultaten van het onderzoek worden zo gepresenteerd dat ze niet herleidbaar zijn tot personen. Aan het eind van de vragenlijst wordt gevraagd of u bereid bent in 2014 deel te nemen aan de herhaling van het onderzoek. Het nummer op de vragenlijst wordt gebruikt om in het steekproefbestand bij te houden wie de vragenlijst heeft ingevuld en om aan te geven of u bereid bent om deel te nemen aan het vervolgonderzoek. Dit steekproefbestand wordt niet gekoppeld aan het bestand waarin de antwoorden op de vragenlijst worden opgenomen. Op de website www.mijnwoonomgeving.nl kunt u lezen hoe we omgaan met uw privacy.

Wij stellen het zeer op prijs als u deze vragenlijst wilt invullen. Dit kost ongeveer 15 à 20 minuten. Ook als u geen hinder ervaart of geen gezondheidsproblemen heeft, wordt u verzocht de vragenlijst in te vullen.

Mocht u nog vragen hebben over dit onderzoek, dan kunt u het informatienummer bellen: 088 00 31436 (werkdagen tussen 9.00 en 16.00 uur) of e-mailen (onderzoek@ggdbzo.nl). Verder vindt u op de website www.mijnwoonomgeving.nl antwoord op enkele veel gestelde vragen.

Wij willen u alvast heel hartelijk bedanken voor uw medewerking.

Met vriendelijke groet,

Algemeen Directeur



Brabant-Zuidoost

Beleving van de leefomgeving 2012

Deze vragenlijst gaat over de beleving van milieufactoren in uw omgeving. Specifieke aandacht wordt hierbij besteed aan het vliegveld in Eindhoven.

BELANGRIJKE TOELICHTING

Het is de bedoeling dat de vragen worden beantwoord door diegene aan wie de vragenlijst is gestuurd. Controleer daarom of **uw** naam in de brief staat vermeld.

Het is belangrijk dat u bij alle vragen **uw** antwoord aankruist, ook al vindt u dat soms misschien moeilijk. Kruis het antwoord aan dat het beste bij u past, ook als het antwoord 'nee' is. Er zijn geen 'goede' of 'foute' antwoorden. Het gaat om **uw** antwoorden en **uw** ervaringen.

Uw antwoorden worden door een computer ingelezen. Gebruik bij het invullen daarom alstublieft een **blauwe of zwarte pen** (geen viltstift of potlood!).

Neem rustig de tijd voor het doorlezen van de vragen en antwoorden. Kruis bij iedere vraag **één** hokje aan. Wanneer u meerdere antwoorden mag aankruisen, staat dit altijd bij de vraag vermeld.

voorbeeld: Heeft u huisdieren? ja nee

Sommige vragen bestaan uit meerdere onderdelen (a, b, c, ...). Het is de bedoeling dat u dan bij ieder onderdeel één hokje aankruist.

voorbeeld: Welke huisdieren heeft u?
a. kat ja nee
b. hond ja nee
c. konijn ja nee

Soms wordt gevraagd een getal in te vullen. Wilt u dan **één** cijfer per vakje invullen. Let er op dat het hele cijfer in het vakje wordt geschreven.

voorbeeld: Hoeveel huisdieren heeft u? huisdier(en)

Als u zich vergist bij het aankruisen van het antwoord, kleur dan het hokje van het juiste antwoord helemaal in. Het kruisje van het foute antwoord laat u gewoon staan.

voorbeeld: ja (fout antwoord)
 nee (juist antwoord)

**OP DE VOLGENDE PAGINA VINDT U DE EERSTE VRAAG.
BIJ VOORBAAT HEEL HARTELIJK DANK VOOR UW MEDEWERKING!**

Algemene vragen

A1 Wat is uw geslacht?

- Man
 Vrouw

A2 Wat is uw geboortjaar?

19

A3 Wat is uw postcode?

Vul a.u.b. zowel cijfers als letters in.

A4 Wat is uw burgerlijke staat?

- Gehuwd/geregistreerd partnerschap
 Samenwonend
 Ongehuwd, nooit gehuwd geweest
 Gescheiden, gescheiden levend
 Weduwe, weduwnaar

A5 Uit hoeveel personen bestaat het huishouden waartoe u behoort, uzelf meegerekend?

persoon of personen
(mijzelf meegerekend)

A6 Met welke personen woont u momenteel samen?

Kruis op iedere regel één hokje aan.

	Ja	Nee
a. Met een partner	<input type="checkbox"/>	<input type="checkbox"/>
b. Met kind(eren) t/m 3 jaar	<input type="checkbox"/>	<input type="checkbox"/>
c. Met kind(eren) van 4 t/m 11 jaar	<input type="checkbox"/>	<input type="checkbox"/>
d. Met kind(eren) van 12 t/m 17 jaar	<input type="checkbox"/>	<input type="checkbox"/>
e. Met kind(eren) van 18 jaar en ouder	<input type="checkbox"/>	<input type="checkbox"/>
f. Met mijn ouder(s)	<input type="checkbox"/>	<input type="checkbox"/>
g. Met andere volwassene(n)	<input type="checkbox"/>	<input type="checkbox"/>
h. Woon niet samen met een partner, maar heb een duurzame relatie	<input type="checkbox"/>	<input type="checkbox"/>

A7 Wat is uw hoogst voltooide opleiding?

Een opleiding afgerond met diploma of voldoende getuigschrift.

- Geen opleiding (*lager onderwijs niet afgemaakt*)
 Lager onderwijs (*basisschool, speciaal basisonderwijs*)
 Lager of voorbereidend beroepsonderwijs (*zoals LTS, LEAO, LHNO, VMBO*)
 Middelbaar algemeen voortgezet onderwijs (*zoals MAVO, (M)ULO, MBO-kort, VMBO-t*)
 Middelbaar beroepsonderwijs en beroepsbegeleidend onderwijs (*zoals MBO-lang, MTS, MEAO, BOL, BBL, INAS*)
 Hoger algemeen en voorbereidend wetenschappelijk onderwijs (*zoals HAVO, VWO, Atheneum, Gymnasium, HBS, MMS*)
 Hoger beroepsonderwijs (*zoals HBO, HTS, HEAO, kandidaats wetenschappelijk onderwijs*)
 Wetenschappelijk onderwijs (*Universiteit*)
 Anders, namelijk

Wonen

B1 Hoe tevreden bent u met uw woning?

Druk dit uit in een rapportcijfer van 1 t/m 10, 1 = zeer ontevreden, 10 = zeer tevreden

1	2	3	4	5	6	7	8	9	10
<input type="checkbox"/>	<input type="checkbox"/>	<input type="checkbox"/>	<input type="checkbox"/>	<input type="checkbox"/>	<input type="checkbox"/>	<input type="checkbox"/>	<input type="checkbox"/>	<input type="checkbox"/>	<input type="checkbox"/>
Ze on te vreden								Ze er te vreden	

B2 Hoe tevreden bent u met uw woonomgeving?

Druk dit uit in een rapportcijfer van 1 t/m 10, 1 = zeer ontevreden, 10 = zeer tevreden

1	2	3	4	5	6	7	8	9	10
<input type="checkbox"/>	<input type="checkbox"/>	<input type="checkbox"/>	<input type="checkbox"/>	<input type="checkbox"/>	<input type="checkbox"/>	<input type="checkbox"/>	<input type="checkbox"/>	<input type="checkbox"/>	<input type="checkbox"/>
Ze on te vreden								Ze er te vreden	

B3 Hoeveel jaar woont u in deze woning?

Indien korter dan 1 jaar, vul een 0 in

<input type="text"/>	<input type="text"/>	jaar
----------------------	----------------------	------

B4 Hoeveel jaar woont u in deze buurt?

Indien korter dan 1 jaar, vul een 0 in

<input type="text"/>	<input type="text"/>	jaar
----------------------	----------------------	------

B5 Is uw huidige woning een koop- of huurwoning?

<input type="checkbox"/>	Koopwoning
<input type="checkbox"/>	Huurwoning

B6 Zijn er aan uw woning maatregelen getroffen speciaal tegen geluiden van buiten?

<input type="checkbox"/>	Ja
<input type="checkbox"/>	Nee
<input type="checkbox"/>	Weet niet

B7 Hoe tevreden bent u met de huidige isolatie van uw woning tegen geluiden van buiten?

<input type="checkbox"/>	Ze er te vreden
<input type="checkbox"/>	Te vreden
<input type="checkbox"/>	Niet tevreden, maar ook niet ontevreden
<input type="checkbox"/>	On te vreden
<input type="checkbox"/>	Ze er on te vreden

Leefomgeving

C1 Kruis de grootste (milieu)problemen aan, die u in uw buurt ervaart.

U mag hier maximaal 3 antwoorden aankruisen

- Ik ervaar geen (milieu)problemen in mijn buurt
- Geluidsoverlast
- Bodemverontreiniging
- Rommel op straat
- Hondenpoep
- Slecht onderhoud van wegen en/of groen
- Geuroverlast
- Risico's door industriële bedrijven
- Waterverontreiniging
- Luchtverontreiniging
- Aantasting van groen (te weinig groen in en om uw woonplaats)
- Milieubelasting door verkeer
- Zendmasten voor radio en televisie of antennes voor mobiele telefonie
- Hoogspanningsleidingen
- Lichtoverlast
- Anders, namelijk

Gezondheid algemeen

- D1 Hoe zou u over het algemeen uw gezondheid noemen?**
- Uitstekend
 Zeer goed
 Goed
 Matig
 Slecht

- D2 Wilt u bij de volgende ziekten en aandoeningen aankruisen of u die heeft of in de afgelopen 12 maanden heeft gehad?**

Kruis op iedere regel één hokje aan.

	Nee	Ja, niet door arts vastgesteld	Ja, door arts vastgesteld
a. Diabetes mellitus/suikerziekte	<input type="checkbox"/>	<input type="checkbox"/>	<input type="checkbox"/>
b. Beroerte, hersenbloeding, herseninfarct of TIA	<input type="checkbox"/>	<input type="checkbox"/>	<input type="checkbox"/>
c. Hartinfarct	<input type="checkbox"/>	<input type="checkbox"/>	<input type="checkbox"/>
d. Een andere ernstige hartaandoening (zoals hartfalen of angina pectoris)	<input type="checkbox"/>	<input type="checkbox"/>	<input type="checkbox"/>
e. Een vorm van kanker (kwaadaardige aandoening)	<input type="checkbox"/>	<input type="checkbox"/>	<input type="checkbox"/>
f. Migraine of regelmatig ernstige hoofdpijn	<input type="checkbox"/>	<input type="checkbox"/>	<input type="checkbox"/>
g. Hoge bloeddruk	<input type="checkbox"/>	<input type="checkbox"/>	<input type="checkbox"/>
h. Vernauwing van de bloedvaten in de buik of benen (geen spataderen)	<input type="checkbox"/>	<input type="checkbox"/>	<input type="checkbox"/>
i. Astma, chronische bronchitis, longemfyseem of CARA/COPD	<input type="checkbox"/>	<input type="checkbox"/>	<input type="checkbox"/>
j. Ernstige of hardnekkige darmstoornissen langer dan 3 maanden	<input type="checkbox"/>	<input type="checkbox"/>	<input type="checkbox"/>
k. Psoriasis	<input type="checkbox"/>	<input type="checkbox"/>	<input type="checkbox"/>
l. Chronisch eczeem	<input type="checkbox"/>	<input type="checkbox"/>	<input type="checkbox"/>
m. Onvrijwillig urineverlies (incontinentie)	<input type="checkbox"/>	<input type="checkbox"/>	<input type="checkbox"/>
n. Ernstige of hardnekkige aandoeningen van de rug (incl. hernia)	<input type="checkbox"/>	<input type="checkbox"/>	<input type="checkbox"/>
o. Gewrichtsslijtage (artrose, slijtagereuma) van heupen of knieën	<input type="checkbox"/>	<input type="checkbox"/>	<input type="checkbox"/>
p. Chronische gewrichtsontsteking (ontstekingsreuma, chronische reuma, reumatoïde artritis)	<input type="checkbox"/>	<input type="checkbox"/>	<input type="checkbox"/>
q. Andere ernstige of hardnekkige aandoening van de nek of schouder	<input type="checkbox"/>	<input type="checkbox"/>	<input type="checkbox"/>
r. Andere ernstige of hardnekkige aandoening van de elleboog, pols of hand	<input type="checkbox"/>	<input type="checkbox"/>	<input type="checkbox"/>
s. Andere langdurige ziekte of aandoening, namelijk	<input type="checkbox"/>	<input type="checkbox"/>	<input type="checkbox"/>

- D3 Zijn de volgende uitspraken van toepassing op de kwaliteit van uw slaap? Het gaat erom hoe u doorgaans slaapt.**

Kruis op iedere regel één hokje aan.

	Ja	Nee
a. Ik doe 's nachts vaak geen oog dicht	<input type="checkbox"/>	<input type="checkbox"/>
b. Ik sta 's nachts vaak op	<input type="checkbox"/>	<input type="checkbox"/>
c. Ik lig 's nachts meestal erg te woelen	<input type="checkbox"/>	<input type="checkbox"/>
d. Ik word 's nachts vaak meerdere malen wakker	<input type="checkbox"/>	<input type="checkbox"/>
e. Ik vind dat ik meestal heel slecht slaap	<input type="checkbox"/>	<input type="checkbox"/>
f. Ik slaap naar mijn gevoel vaak maar een paar uur	<input type="checkbox"/>	<input type="checkbox"/>
g. Ik slaap vaak niet langer dan vijf uur	<input type="checkbox"/>	<input type="checkbox"/>
h. Ik vind dat ik 's nachts meestal goed slaap	<input type="checkbox"/>	<input type="checkbox"/>
i. Ik slaap meestal makkelijk in	<input type="checkbox"/>	<input type="checkbox"/>
j. Ik kom naar mijn gevoel meestal slaap tekort	<input type="checkbox"/>	<input type="checkbox"/>
k. Ik lig vaak langer dan een 1/2 uur wakker in bed, voordat ik inslaap	<input type="checkbox"/>	<input type="checkbox"/>
l. Als ik 's nachts wakker word, kan ik moeilijk weer inslapen	<input type="checkbox"/>	<input type="checkbox"/>
m. Ik heb 's ochtends nadat ik ben opgestaan vaak een moe gevoel	<input type="checkbox"/>	<input type="checkbox"/>
n. Ik voel me 's ochtends, nadat ik ben opgestaan, meestal goed uitgerust	<input type="checkbox"/>	<input type="checkbox"/>

Gezondheid en veiligheid

Hieronder staat een schaal van 0 t/m 10 waarop u kunt aangeven in welke mate u **bezorgd bent over uw veiligheid**. Als u helemaal niet bezorgd bent kiest u de 0, als u heel erg bezorgd bent kiest u de 10. Als u daar ergens tussenin zit, kiest u een getal tussen 0 en 10. Als een situatie niet op u van toepassing is, kunt u dit in de laatste kolom aangeven.

E1 Welk getal van 0 tot 10 geeft het beste aan in welke mate u bezorgd bent over uw veiligheid? *Kruis op iedere regel één hokje aan.*

	Helemaal niet bezorgd ←————→ Heel erg bezorgd										Niet van toepassing	
	0	1	2	3	4	5	6	7	8	9		10
Bezorgd over veiligheid												
a.	Ik woon in een drukke straat											<input type="checkbox"/>
b.	Ik woon in de buurt van een snelweg											<input type="checkbox"/>
c.	Ik woon in de buurt van een risicovol bedrijf/industrie											<input type="checkbox"/>
d.	Ik woon langs een route (weg, water, spoor, pijp) voor gevaarlijke stoffen											<input type="checkbox"/>
e.	Ik woon in de buurt van een vliegveld											<input type="checkbox"/>
f.	Ik woon onder aanvliegroute van een vliegveld											<input type="checkbox"/>
g.	Ik woon in de buurt van hoogspanningslijnen											<input type="checkbox"/>
h.	Ik woon op verontreinigde grond											<input type="checkbox"/>
i.	Ik woon in een landbouw/tuinbouw gebied											<input type="checkbox"/>
j.	Ik woon in de buurt van een (petro)chemisch bedrijf											<input type="checkbox"/>
k.	Ik woon in de buurt van zendmasten voor radio en televisie of antennes voor mobiele telefonie (GSM basisstations)											<input type="checkbox"/>

Milieu

Hieronder staat een schaal van 0 t/m 10 waarop u kunt aangeven in welke mate **geluid u hindert, stoort of ergert als u thuis bent**. Als u helemaal niet gehinderd wordt kiest u de 0, als u extreem gehinderd wordt kiest u de 10. Als u daar ergens tussenin zit, kiest u een getal tussen 0 en 10. Als een geluid bij u thuis niet hoorbaar is, kunt u dit in de laatste kolom aangeven. Daarna volgen vergelijkbare vragen over geur, stof/roet/rook, trillingen en slaapverstoring.

F1 Als u denkt aan **de afgelopen 12 maanden**, welk getal van 0 tot 10 geeft het beste aan in welke mate u gehinderd, gestoord of geërgerd wordt door **geluid** van de onderstaande bronnen als u thuis bent? *Kruis op iedere regel één hokje aan.*

	Helemaal niet gehinderd ←————→ Extreem gehinderd										Niet hoorbaar	
	0	1	2	3	4	5	6	7	8	9		10
Hinder door geluid van.....												
a.	Verkeer op wegen waar je harder mag dan 50 km/uur											<input type="checkbox"/>
b.	Verkeer op wegen waar je <i>niet</i> harder mag dan 50 km/uur											<input type="checkbox"/>
c.	Buren											<input type="checkbox"/>
d.	Treinen											<input type="checkbox"/>
e.	Totaal vliegverkeer											<input type="checkbox"/>
f.	• burgervliegverkeer											<input type="checkbox"/>
g.	• militair vliegverkeer											<input type="checkbox"/>

Hinder door <u>geluid</u> van.....	Helemaal niet gehinderd ← → Extreem gehinderd										Niet hoorbaar	
	0	1	2	3	4	5	6	7	8	9		10
h. Activiteiten op vliegveld Eindhoven (grondactiviteiten zoals taxiën en proefdraaien)	<input type="checkbox"/>	<input type="checkbox"/>	<input type="checkbox"/>	<input type="checkbox"/>	<input type="checkbox"/>	<input type="checkbox"/>	<input type="checkbox"/>	<input type="checkbox"/>	<input type="checkbox"/>	<input type="checkbox"/>	<input type="checkbox"/>	<input type="checkbox"/>
i. Bedrijven /industrie	<input type="checkbox"/>	<input type="checkbox"/>	<input type="checkbox"/>	<input type="checkbox"/>	<input type="checkbox"/>	<input type="checkbox"/>	<input type="checkbox"/>	<input type="checkbox"/>	<input type="checkbox"/>	<input type="checkbox"/>	<input type="checkbox"/>	<input type="checkbox"/>
j. Bromfietsen/bromscooters	<input type="checkbox"/>	<input type="checkbox"/>	<input type="checkbox"/>	<input type="checkbox"/>	<input type="checkbox"/>	<input type="checkbox"/>	<input type="checkbox"/>	<input type="checkbox"/>	<input type="checkbox"/>	<input type="checkbox"/>	<input type="checkbox"/>	<input type="checkbox"/>
k. Horeca	<input type="checkbox"/>	<input type="checkbox"/>	<input type="checkbox"/>	<input type="checkbox"/>	<input type="checkbox"/>	<input type="checkbox"/>	<input type="checkbox"/>	<input type="checkbox"/>	<input type="checkbox"/>	<input type="checkbox"/>	<input type="checkbox"/>	<input type="checkbox"/>
l. Bouw- en sloopactiviteiten (ook renovaties, saneringen)	<input type="checkbox"/>	<input type="checkbox"/>	<input type="checkbox"/>	<input type="checkbox"/>	<input type="checkbox"/>	<input type="checkbox"/>	<input type="checkbox"/>	<input type="checkbox"/>	<input type="checkbox"/>	<input type="checkbox"/>	<input type="checkbox"/>	<input type="checkbox"/>

F2 Als u denkt aan de afgelopen 12 maanden, welke getal van 0 tot 10 geeft het beste aan in welke mate u wordt gehinderd, gestoord of geërgerd door de geur van de onderstaande bronnen als u thuis bent? *Kruis op iedere regel één hokje aan.*

Hinder door <u>geur</u> van.....	Helemaal niet gehinderd ← → Extreem gehinderd										Niet merkbaar	
	0	1	2	3	4	5	6	7	8	9		10
a. Verkeer op wegen waar je harder mag dan 50 km/uur	<input type="checkbox"/>	<input type="checkbox"/>	<input type="checkbox"/>	<input type="checkbox"/>	<input type="checkbox"/>	<input type="checkbox"/>	<input type="checkbox"/>	<input type="checkbox"/>	<input type="checkbox"/>	<input type="checkbox"/>	<input type="checkbox"/>	<input type="checkbox"/>
b. Verkeer op wegen waar je <i>niet</i> harder mag dan 50 km/uur	<input type="checkbox"/>	<input type="checkbox"/>	<input type="checkbox"/>	<input type="checkbox"/>	<input type="checkbox"/>	<input type="checkbox"/>	<input type="checkbox"/>	<input type="checkbox"/>	<input type="checkbox"/>	<input type="checkbox"/>	<input type="checkbox"/>	<input type="checkbox"/>
c. Buren	<input type="checkbox"/>	<input type="checkbox"/>	<input type="checkbox"/>	<input type="checkbox"/>	<input type="checkbox"/>	<input type="checkbox"/>	<input type="checkbox"/>	<input type="checkbox"/>	<input type="checkbox"/>	<input type="checkbox"/>	<input type="checkbox"/>	<input type="checkbox"/>
d. Totaal vliegverkeer	<input type="checkbox"/>	<input type="checkbox"/>	<input type="checkbox"/>	<input type="checkbox"/>	<input type="checkbox"/>	<input type="checkbox"/>	<input type="checkbox"/>	<input type="checkbox"/>	<input type="checkbox"/>	<input type="checkbox"/>	<input type="checkbox"/>	<input type="checkbox"/>
e. • burgervliegverkeer	<input type="checkbox"/>	<input type="checkbox"/>	<input type="checkbox"/>	<input type="checkbox"/>	<input type="checkbox"/>	<input type="checkbox"/>	<input type="checkbox"/>	<input type="checkbox"/>	<input type="checkbox"/>	<input type="checkbox"/>	<input type="checkbox"/>	<input type="checkbox"/>
f. • militair vliegverkeer	<input type="checkbox"/>	<input type="checkbox"/>	<input type="checkbox"/>	<input type="checkbox"/>	<input type="checkbox"/>	<input type="checkbox"/>	<input type="checkbox"/>	<input type="checkbox"/>	<input type="checkbox"/>	<input type="checkbox"/>	<input type="checkbox"/>	<input type="checkbox"/>
g. Activiteiten op vliegveld Eindhoven (grondactiviteiten zoals taxiën en proefdraaien)	<input type="checkbox"/>	<input type="checkbox"/>	<input type="checkbox"/>	<input type="checkbox"/>	<input type="checkbox"/>	<input type="checkbox"/>	<input type="checkbox"/>	<input type="checkbox"/>	<input type="checkbox"/>	<input type="checkbox"/>	<input type="checkbox"/>	<input type="checkbox"/>
h. Landbouw- en veeteeltactiviteiten	<input type="checkbox"/>	<input type="checkbox"/>	<input type="checkbox"/>	<input type="checkbox"/>	<input type="checkbox"/>	<input type="checkbox"/>	<input type="checkbox"/>	<input type="checkbox"/>	<input type="checkbox"/>	<input type="checkbox"/>	<input type="checkbox"/>	<input type="checkbox"/>
i. Bedrijven /industrie	<input type="checkbox"/>	<input type="checkbox"/>	<input type="checkbox"/>	<input type="checkbox"/>	<input type="checkbox"/>	<input type="checkbox"/>	<input type="checkbox"/>	<input type="checkbox"/>	<input type="checkbox"/>	<input type="checkbox"/>	<input type="checkbox"/>	<input type="checkbox"/>
j. Open haarden, allesbranders, vuurkorven in de buurt	<input type="checkbox"/>	<input type="checkbox"/>	<input type="checkbox"/>	<input type="checkbox"/>	<input type="checkbox"/>	<input type="checkbox"/>	<input type="checkbox"/>	<input type="checkbox"/>	<input type="checkbox"/>	<input type="checkbox"/>	<input type="checkbox"/>	<input type="checkbox"/>
k. Bouw- en sloopactiviteiten (ook renovaties, saneringen)	<input type="checkbox"/>	<input type="checkbox"/>	<input type="checkbox"/>	<input type="checkbox"/>	<input type="checkbox"/>	<input type="checkbox"/>	<input type="checkbox"/>	<input type="checkbox"/>	<input type="checkbox"/>	<input type="checkbox"/>	<input type="checkbox"/>	<input type="checkbox"/>
l. Restaurants en snackbars	<input type="checkbox"/>	<input type="checkbox"/>	<input type="checkbox"/>	<input type="checkbox"/>	<input type="checkbox"/>	<input type="checkbox"/>	<input type="checkbox"/>	<input type="checkbox"/>	<input type="checkbox"/>	<input type="checkbox"/>	<input type="checkbox"/>	<input type="checkbox"/>

F3 Als u denkt aan de afgelopen 12 maanden, welke getal van 0 tot 10 geeft het beste aan in welke mate u wordt gehinderd, gestoord of geërgerd door stof, roet en/of rook van de onderstaande bronnen als u thuis bent? *Kruis op iedere regel één hokje aan.*

Hinder door <u>stof, roet en/of rook</u> van.....	Helemaal niet gehinderd ← → Extreem gehinderd										Niet merkbaar	
	0	1	2	3	4	5	6	7	8	9		10
a. Verkeer op wegen waar je harder mag dan 50 km/uur	<input type="checkbox"/>	<input type="checkbox"/>	<input type="checkbox"/>	<input type="checkbox"/>	<input type="checkbox"/>	<input type="checkbox"/>	<input type="checkbox"/>	<input type="checkbox"/>	<input type="checkbox"/>	<input type="checkbox"/>	<input type="checkbox"/>	<input type="checkbox"/>
b. Verkeer op wegen waar je <i>niet</i> harder mag dan 50 km/uur	<input type="checkbox"/>	<input type="checkbox"/>	<input type="checkbox"/>	<input type="checkbox"/>	<input type="checkbox"/>	<input type="checkbox"/>	<input type="checkbox"/>	<input type="checkbox"/>	<input type="checkbox"/>	<input type="checkbox"/>	<input type="checkbox"/>	<input type="checkbox"/>
c. Totaal vliegverkeer	<input type="checkbox"/>	<input type="checkbox"/>	<input type="checkbox"/>	<input type="checkbox"/>	<input type="checkbox"/>	<input type="checkbox"/>	<input type="checkbox"/>	<input type="checkbox"/>	<input type="checkbox"/>	<input type="checkbox"/>	<input type="checkbox"/>	<input type="checkbox"/>
d. • burgervliegverkeer	<input type="checkbox"/>	<input type="checkbox"/>	<input type="checkbox"/>	<input type="checkbox"/>	<input type="checkbox"/>	<input type="checkbox"/>	<input type="checkbox"/>	<input type="checkbox"/>	<input type="checkbox"/>	<input type="checkbox"/>	<input type="checkbox"/>	<input type="checkbox"/>
e. • militair vliegverkeer	<input type="checkbox"/>	<input type="checkbox"/>	<input type="checkbox"/>	<input type="checkbox"/>	<input type="checkbox"/>	<input type="checkbox"/>	<input type="checkbox"/>	<input type="checkbox"/>	<input type="checkbox"/>	<input type="checkbox"/>	<input type="checkbox"/>	<input type="checkbox"/>
f. Activiteiten op vliegveld Eindhoven (grondactiviteiten zoals taxiën en proefdraaien)	<input type="checkbox"/>	<input type="checkbox"/>	<input type="checkbox"/>	<input type="checkbox"/>	<input type="checkbox"/>	<input type="checkbox"/>	<input type="checkbox"/>	<input type="checkbox"/>	<input type="checkbox"/>	<input type="checkbox"/>	<input type="checkbox"/>	<input type="checkbox"/>
g. Bedrijven /industrie	<input type="checkbox"/>	<input type="checkbox"/>	<input type="checkbox"/>	<input type="checkbox"/>	<input type="checkbox"/>	<input type="checkbox"/>	<input type="checkbox"/>	<input type="checkbox"/>	<input type="checkbox"/>	<input type="checkbox"/>	<input type="checkbox"/>	<input type="checkbox"/>
h. Open haarden, allesbranders, vuurkorven in de buurt	<input type="checkbox"/>	<input type="checkbox"/>	<input type="checkbox"/>	<input type="checkbox"/>	<input type="checkbox"/>	<input type="checkbox"/>	<input type="checkbox"/>	<input type="checkbox"/>	<input type="checkbox"/>	<input type="checkbox"/>	<input type="checkbox"/>	<input type="checkbox"/>
i. Bouw- en sloopactiviteiten (ook renovaties, saneringen)	<input type="checkbox"/>	<input type="checkbox"/>	<input type="checkbox"/>	<input type="checkbox"/>	<input type="checkbox"/>	<input type="checkbox"/>	<input type="checkbox"/>	<input type="checkbox"/>	<input type="checkbox"/>	<input type="checkbox"/>	<input type="checkbox"/>	<input type="checkbox"/>

F4 Als u denkt aan de afgelopen 12 maanden, welke getal van 0 tot 10 geeft het beste aan in welke mate u wordt gehinderd, gestoord of geërgerd door trillingen van de onderstaande bronnen als u thuis bent? *Kruis op iedere regel één hokje aan.*

Hinder door trillingen van.....	Helemaal niet gehinderd ←————→ Extreem gehinderd										Niet gevoeld	
	0	1	2	3	4	5	6	7	8	9		10
a. Verkeer op wegen waar je harder mag dan 50 km/uur	<input type="checkbox"/>	<input type="checkbox"/>	<input type="checkbox"/>	<input type="checkbox"/>	<input type="checkbox"/>	<input type="checkbox"/>	<input type="checkbox"/>	<input type="checkbox"/>	<input type="checkbox"/>	<input type="checkbox"/>	<input type="checkbox"/>	<input type="checkbox"/>
b. Verkeer op wegen waar je <i>niet</i> harder mag dan 50 km/uur	<input type="checkbox"/>	<input type="checkbox"/>	<input type="checkbox"/>	<input type="checkbox"/>	<input type="checkbox"/>	<input type="checkbox"/>	<input type="checkbox"/>	<input type="checkbox"/>	<input type="checkbox"/>	<input type="checkbox"/>	<input type="checkbox"/>	<input type="checkbox"/>
c. Treinen	<input type="checkbox"/>	<input type="checkbox"/>	<input type="checkbox"/>	<input type="checkbox"/>	<input type="checkbox"/>	<input type="checkbox"/>	<input type="checkbox"/>	<input type="checkbox"/>	<input type="checkbox"/>	<input type="checkbox"/>	<input type="checkbox"/>	<input type="checkbox"/>
d. Totaal vliegverkeer	<input type="checkbox"/>	<input type="checkbox"/>	<input type="checkbox"/>	<input type="checkbox"/>	<input type="checkbox"/>	<input type="checkbox"/>	<input type="checkbox"/>	<input type="checkbox"/>	<input type="checkbox"/>	<input type="checkbox"/>	<input type="checkbox"/>	<input type="checkbox"/>
e. • burgervliegverkeer	<input type="checkbox"/>	<input type="checkbox"/>	<input type="checkbox"/>	<input type="checkbox"/>	<input type="checkbox"/>	<input type="checkbox"/>	<input type="checkbox"/>	<input type="checkbox"/>	<input type="checkbox"/>	<input type="checkbox"/>	<input type="checkbox"/>	<input type="checkbox"/>
f. • militair vliegverkeer	<input type="checkbox"/>	<input type="checkbox"/>	<input type="checkbox"/>	<input type="checkbox"/>	<input type="checkbox"/>	<input type="checkbox"/>	<input type="checkbox"/>	<input type="checkbox"/>	<input type="checkbox"/>	<input type="checkbox"/>	<input type="checkbox"/>	<input type="checkbox"/>
g. Activiteiten op vliegveld Eindhoven (grondactiviteiten zoals taxiën en proefdraaien)	<input type="checkbox"/>	<input type="checkbox"/>	<input type="checkbox"/>	<input type="checkbox"/>	<input type="checkbox"/>	<input type="checkbox"/>	<input type="checkbox"/>	<input type="checkbox"/>	<input type="checkbox"/>	<input type="checkbox"/>	<input type="checkbox"/>	<input type="checkbox"/>
h. Bedrijven /industrie	<input type="checkbox"/>	<input type="checkbox"/>	<input type="checkbox"/>	<input type="checkbox"/>	<input type="checkbox"/>	<input type="checkbox"/>	<input type="checkbox"/>	<input type="checkbox"/>	<input type="checkbox"/>	<input type="checkbox"/>	<input type="checkbox"/>	<input type="checkbox"/>
i. Bouw- en sloopactiviteiten (ook renovaties, saneringen)	<input type="checkbox"/>	<input type="checkbox"/>	<input type="checkbox"/>	<input type="checkbox"/>	<input type="checkbox"/>	<input type="checkbox"/>	<input type="checkbox"/>	<input type="checkbox"/>	<input type="checkbox"/>	<input type="checkbox"/>	<input type="checkbox"/>	<input type="checkbox"/>

F5 In welke mate wordt uw slaap verstoord als u thuis bent door het geluid van de volgende bronnen? Denkt u hierbij aan de afgelopen 12 maanden.

Kruis op iedere regel één hokje aan.

Slaap verstoord door geluid van ...	Helemaal niet verstoord ←————→ Extreem verstoord										Niet hoorbaar	
	0	1	2	3	4	5	6	7	8	9		10
a. Verkeer op wegen waar je harder mag dan 50 km/uur	<input type="checkbox"/>	<input type="checkbox"/>	<input type="checkbox"/>	<input type="checkbox"/>	<input type="checkbox"/>	<input type="checkbox"/>	<input type="checkbox"/>	<input type="checkbox"/>	<input type="checkbox"/>	<input type="checkbox"/>	<input type="checkbox"/>	<input type="checkbox"/>
b. Verkeer op wegen waar je <i>niet</i> harder mag dan 50 km/uur	<input type="checkbox"/>	<input type="checkbox"/>	<input type="checkbox"/>	<input type="checkbox"/>	<input type="checkbox"/>	<input type="checkbox"/>	<input type="checkbox"/>	<input type="checkbox"/>	<input type="checkbox"/>	<input type="checkbox"/>	<input type="checkbox"/>	<input type="checkbox"/>
c. Buren	<input type="checkbox"/>	<input type="checkbox"/>	<input type="checkbox"/>	<input type="checkbox"/>	<input type="checkbox"/>	<input type="checkbox"/>	<input type="checkbox"/>	<input type="checkbox"/>	<input type="checkbox"/>	<input type="checkbox"/>	<input type="checkbox"/>	<input type="checkbox"/>
d. Treinen	<input type="checkbox"/>	<input type="checkbox"/>	<input type="checkbox"/>	<input type="checkbox"/>	<input type="checkbox"/>	<input type="checkbox"/>	<input type="checkbox"/>	<input type="checkbox"/>	<input type="checkbox"/>	<input type="checkbox"/>	<input type="checkbox"/>	<input type="checkbox"/>
e. Totaal vliegverkeer	<input type="checkbox"/>	<input type="checkbox"/>	<input type="checkbox"/>	<input type="checkbox"/>	<input type="checkbox"/>	<input type="checkbox"/>	<input type="checkbox"/>	<input type="checkbox"/>	<input type="checkbox"/>	<input type="checkbox"/>	<input type="checkbox"/>	<input type="checkbox"/>
f. • burgervliegverkeer	<input type="checkbox"/>	<input type="checkbox"/>	<input type="checkbox"/>	<input type="checkbox"/>	<input type="checkbox"/>	<input type="checkbox"/>	<input type="checkbox"/>	<input type="checkbox"/>	<input type="checkbox"/>	<input type="checkbox"/>	<input type="checkbox"/>	<input type="checkbox"/>
g. • militair vliegverkeer	<input type="checkbox"/>	<input type="checkbox"/>	<input type="checkbox"/>	<input type="checkbox"/>	<input type="checkbox"/>	<input type="checkbox"/>	<input type="checkbox"/>	<input type="checkbox"/>	<input type="checkbox"/>	<input type="checkbox"/>	<input type="checkbox"/>	<input type="checkbox"/>
h. Activiteiten op vliegveld Eindhoven (grondactiviteiten zoals taxiën en proefdraaien)	<input type="checkbox"/>	<input type="checkbox"/>	<input type="checkbox"/>	<input type="checkbox"/>	<input type="checkbox"/>	<input type="checkbox"/>	<input type="checkbox"/>	<input type="checkbox"/>	<input type="checkbox"/>	<input type="checkbox"/>	<input type="checkbox"/>	<input type="checkbox"/>
i. Bedrijven /industrie	<input type="checkbox"/>	<input type="checkbox"/>	<input type="checkbox"/>	<input type="checkbox"/>	<input type="checkbox"/>	<input type="checkbox"/>	<input type="checkbox"/>	<input type="checkbox"/>	<input type="checkbox"/>	<input type="checkbox"/>	<input type="checkbox"/>	<input type="checkbox"/>
j. Bromfietsen/bromscooters	<input type="checkbox"/>	<input type="checkbox"/>	<input type="checkbox"/>	<input type="checkbox"/>	<input type="checkbox"/>	<input type="checkbox"/>	<input type="checkbox"/>	<input type="checkbox"/>	<input type="checkbox"/>	<input type="checkbox"/>	<input type="checkbox"/>	<input type="checkbox"/>
k. Horeca	<input type="checkbox"/>	<input type="checkbox"/>	<input type="checkbox"/>	<input type="checkbox"/>	<input type="checkbox"/>	<input type="checkbox"/>	<input type="checkbox"/>	<input type="checkbox"/>	<input type="checkbox"/>	<input type="checkbox"/>	<input type="checkbox"/>	<input type="checkbox"/>
l. Bouw- en sloopactiviteiten (ook renovaties, saneringen)	<input type="checkbox"/>	<input type="checkbox"/>	<input type="checkbox"/>	<input type="checkbox"/>	<input type="checkbox"/>	<input type="checkbox"/>	<input type="checkbox"/>	<input type="checkbox"/>	<input type="checkbox"/>	<input type="checkbox"/>	<input type="checkbox"/>	<input type="checkbox"/>

F6 Wanneer ondervindt u de meeste slaapverstoring door geluid van vliegverkeer (totaal, burger en/of militair vliegverkeer)?

U mag hier meer antwoorden aankruisen

- 06:00-08:00 uur
- 08:00-18:00 uur
- 18:00-22:00 uur
- 22:00-23:00 uur
- 23:00-06:00 uur
- niet van toepassing/mijn slaap wordt niet verstoord door geluid van vliegverkeer

Ontwikkeling buurt

G1 Kunt u aangeven op welke aspecten u het afgelopen jaar een voor- of achteruitgang heeft gezien?

Kruis op iedere regel één hokje aan.

	Vooruit- gang	Achteruit- gang	Geen verandering
a. Onderhoud van de buurt	<input type="checkbox"/>	<input type="checkbox"/>	<input type="checkbox"/>
b. Veiligheid van de buurt als gevolg van criminaliteit	<input type="checkbox"/>	<input type="checkbox"/>	<input type="checkbox"/>
c. De mensen in de buurt	<input type="checkbox"/>	<input type="checkbox"/>	<input type="checkbox"/>
d. De milieusituatie (overlast van geluid, stank, stof enz.) als gevolg van <u>wegverkeer</u>	<input type="checkbox"/>	<input type="checkbox"/>	<input type="checkbox"/>
e. De milieusituatie (overlast van geluid, stank, stof enz.) als gevolg van <u>vliegverkeer</u>	<input type="checkbox"/>	<input type="checkbox"/>	<input type="checkbox"/>
f. Voorzieningen in de buurt (winkels, scholen, café's ed.)	<input type="checkbox"/>	<input type="checkbox"/>	<input type="checkbox"/>
g. Parkeergelegenheid in de buurt	<input type="checkbox"/>	<input type="checkbox"/>	<input type="checkbox"/>
h. Verkeersveiligheid in de buurt	<input type="checkbox"/>	<input type="checkbox"/>	<input type="checkbox"/>
i. Speelmogelijkheden voor kinderen	<input type="checkbox"/>	<input type="checkbox"/>	<input type="checkbox"/>
j. Het groen in de buurt	<input type="checkbox"/>	<input type="checkbox"/>	<input type="checkbox"/>

G2 Kunt u aangeven op welke aspecten u het komende jaar een voor- of achteruitgang verwacht?

Kruis op iedere regel één hokje aan.

	Vooruit- gang	Achteruit- gang	Geen verandering
a. Onderhoud van de buurt	<input type="checkbox"/>	<input type="checkbox"/>	<input type="checkbox"/>
b. Veiligheid van de buurt als gevolg van criminaliteit	<input type="checkbox"/>	<input type="checkbox"/>	<input type="checkbox"/>
c. De mensen in de buurt	<input type="checkbox"/>	<input type="checkbox"/>	<input type="checkbox"/>
d. De milieusituatie (overlast van geluid, stank, stof enz.) als gevolg van <u>wegverkeer</u>	<input type="checkbox"/>	<input type="checkbox"/>	<input type="checkbox"/>
e. De milieusituatie (overlast van geluid, stank, stof enz.) als gevolg van <u>vliegverkeer</u>	<input type="checkbox"/>	<input type="checkbox"/>	<input type="checkbox"/>
f. Voorzieningen in de buurt (winkels, scholen, café's ed.)	<input type="checkbox"/>	<input type="checkbox"/>	<input type="checkbox"/>
g. Parkeergelegenheid in de buurt	<input type="checkbox"/>	<input type="checkbox"/>	<input type="checkbox"/>
h. Verkeersveiligheid in de buurt	<input type="checkbox"/>	<input type="checkbox"/>	<input type="checkbox"/>
i. Speelmogelijkheden voor kinderen	<input type="checkbox"/>	<input type="checkbox"/>	<input type="checkbox"/>
j. Het groen in de buurt	<input type="checkbox"/>	<input type="checkbox"/>	<input type="checkbox"/>

Vliegveld Eindhoven

Tot slot willen wij u nog wat specifiekere vragen stellen over vliegveld Eindhoven

H1 Hoe staat u tegenover het vliegveld in Eindhoven?

- Zeer positief
- Tamelijk positief
- Neutraal
- Tamelijk negatief
- Zeer negatief

H2 Bent u bezorgd dat het vliegverkeer in uw woonomgeving tot gezondheidsklachten kan leiden? Als u helemaal niet bezorgd bent kiest u de 0, als u heel erg bezorgd bent kiest u de 10. Als u daar ergens tussenin zit, kiest u een getal tussen 0 en 10. Als een situatie niet op u van toepassing is, kunt u dit in de laatste kolom aangeven. *Kruis op iedere regel één hokje aan.*

	Helemaal niet bezorgd ←————→ Heel erg bezorgd										Niet van toepassing	
	0	1	2	3	4	5	6	7	8	9	10	
Bezorgd over <u>gezondheidsklachten</u> als gevolg van:												
a. Luchtverontreiniging/geur door vliegtuigen	<input type="checkbox"/>	<input type="checkbox"/>	<input type="checkbox"/>	<input type="checkbox"/>	<input type="checkbox"/>	<input type="checkbox"/>	<input type="checkbox"/>	<input type="checkbox"/>	<input type="checkbox"/>	<input type="checkbox"/>	<input type="checkbox"/>	<input type="checkbox"/>
b. Geluid van vliegtuigen	<input type="checkbox"/>	<input type="checkbox"/>	<input type="checkbox"/>	<input type="checkbox"/>	<input type="checkbox"/>	<input type="checkbox"/>	<input type="checkbox"/>	<input type="checkbox"/>	<input type="checkbox"/>	<input type="checkbox"/>	<input type="checkbox"/>	<input type="checkbox"/>

H3 Hoe vaak heeft u het afgelopen jaar gezondheidsklachten gehad, die u in verband brengt met vliegverkeer in uw woonomgeving?

Kruis op iedere regel één hokje aan.

Gezondheidsklachten als gevolg van:	Dage-lijks	Minstens 1x per week	Minstens 1x per maand	Minstens 1x in afgelopen jaar	Niet in afgelopen jaar	Weet niet
a. Luchtverontreiniging/geur door vliegtuigen	<input type="checkbox"/>	<input type="checkbox"/>	<input type="checkbox"/>	<input type="checkbox"/>	<input type="checkbox"/>	<input type="checkbox"/>
b. Geluid van vliegtuigen	<input type="checkbox"/>	<input type="checkbox"/>	<input type="checkbox"/>	<input type="checkbox"/>	<input type="checkbox"/>	<input type="checkbox"/>

H4 Wilt u uw mening over de onderstaande stellingen geven door op elke regel het antwoord aan te kruisen dat het meeste overeenkomt met uw mening?

Kruis op iedere regel één hokje aan.

	Helemaal mee eens	Tamelijk mee eens	Noch eens/noch oneens	Tamelijk mee oneens	Helemaal mee oneens
a. De regio kan trots zijn op het vliegveld in Eindhoven	<input type="checkbox"/>	<input type="checkbox"/>	<input type="checkbox"/>	<input type="checkbox"/>	<input type="checkbox"/>
b. Het vliegveld in Eindhoven zou verplaatst moeten worden naar een minder dichtbevolkt gebied	<input type="checkbox"/>	<input type="checkbox"/>	<input type="checkbox"/>	<input type="checkbox"/>	<input type="checkbox"/>
c. Het vliegveld in Eindhoven is van waarde voor deze regio	<input type="checkbox"/>	<input type="checkbox"/>	<input type="checkbox"/>	<input type="checkbox"/>	<input type="checkbox"/>
d. Er zijn betere alternatieven dan het gebruik van het huidige type vliegtuigen	<input type="checkbox"/>	<input type="checkbox"/>	<input type="checkbox"/>	<input type="checkbox"/>	<input type="checkbox"/>
e. De negatieve gevolgen van het vliegveld in Eindhoven zijn niet eerlijk over de bevolking verdeeld	<input type="checkbox"/>	<input type="checkbox"/>	<input type="checkbox"/>	<input type="checkbox"/>	<input type="checkbox"/>
f. Ik ken de toekomstplannen van de vliegbasis Eindhoven	<input type="checkbox"/>	<input type="checkbox"/>	<input type="checkbox"/>	<input type="checkbox"/>	<input type="checkbox"/>
g. Ik sta positief tegenover de verwachte groei van het vliegveld	<input type="checkbox"/>	<input type="checkbox"/>	<input type="checkbox"/>	<input type="checkbox"/>	<input type="checkbox"/>

H5 Deze vraag gaat over vertrouwen. Wilt u aangeven hoeveel vertrouwen u heeft in de volgende instanties die een rol spelen bij (de informatie over) het vliegveld in Eindhoven en het bijbehorende vliegverkeer?

Kruis op iedere regel één hokje aan.

	Helemaal geen vertrouwen	Weinig vertrouwen	Neutraal	Enig vertrouwen	Veel vertrouwen
a. Uw gemeente	<input type="checkbox"/>	<input type="checkbox"/>	<input type="checkbox"/>	<input type="checkbox"/>	<input type="checkbox"/>
b. Provincie Noord-Brabant	<input type="checkbox"/>	<input type="checkbox"/>	<input type="checkbox"/>	<input type="checkbox"/>	<input type="checkbox"/>
c. Ministerie van Infrastructuur en Milieu (voorheen ministerie van VROM)	<input type="checkbox"/>	<input type="checkbox"/>	<input type="checkbox"/>	<input type="checkbox"/>	<input type="checkbox"/>
d. Ministerie van Defensie	<input type="checkbox"/>	<input type="checkbox"/>	<input type="checkbox"/>	<input type="checkbox"/>	<input type="checkbox"/>
e. Eindhoven Airport (voor burger-vliegverkeer)	<input type="checkbox"/>	<input type="checkbox"/>	<input type="checkbox"/>	<input type="checkbox"/>	<input type="checkbox"/>
f. Vliegbasis Eindhoven (voor militair vliegverkeer)	<input type="checkbox"/>	<input type="checkbox"/>	<input type="checkbox"/>	<input type="checkbox"/>	<input type="checkbox"/>
g. Rijksinstituut voor Volksgezondheid en Milieu (RIVM)	<input type="checkbox"/>	<input type="checkbox"/>	<input type="checkbox"/>	<input type="checkbox"/>	<input type="checkbox"/>
h. GGD	<input type="checkbox"/>	<input type="checkbox"/>	<input type="checkbox"/>	<input type="checkbox"/>	<input type="checkbox"/>

H6 Wat zou er volgens u moeten gebeuren om de eventuele overlast door het vliegveld, die omwonenden (mogelijk) ondervinden, te verminderen/op te lossen?

U mag hier maximaal 3 antwoorden aankruisen

- Er hoeft niets te gebeuren
- Het vliegveld moet worden gesloten
- Er moeten minder vluchten worden uitgevoerd
- De vliegtuigen moeten stillere motoren krijgen
- De vliegtuigen moeten op andere tijden gaan vliegen
- Huizen moeten worden geïsoleerd
- De overheid moet beloftes die zij doet nakomen
- De Nederlandse overheid moet de bewoners serieus nemen
- Bewoners moeten betere informatie krijgen over wanneer er wordt gevlogen
- Er moet overleg komen tussen het vliegveld en de bewoners
- Anders, namelijk

H7 Houden uw werkzaamheden of die van uw huisgenoten verband met het vliegveld in Eindhoven?

- Ja
- Nee

Tot slot

I1 Op welke dag heeft u deze vragenlijst ingevuld?

d	d	-	m	m	-	2012
---	---	---	---	---	---	-------------

I2 In 2014 gaan we dit onderzoek herhalen. Mogen wij u daarvoor benaderen? *Als u 'ja' antwoordt, bewaren wij uw naam en adresgegevens om u nogmaals te kunnen benaderen. Het antwoord dat u nu geeft, leidt niet tot enige verplichting tot deelname in de toekomst.*

- Ja
- Nee

I3 Heeft u nog opmerkingen of aanvullingen op deze vragenlijst of op het onderzoek? Vult u die dan hieronder in.

Wij danken u hartelijk voor uw medewerking

U kunt de vragenlijst terugsturen in de bijgevoegde antwoordenvolp
(géén postzegel nodig).

Bijlage 7 - Tabellenoverzicht

In deze bijlage staan de tabellen behorende bij hoofdstuk 3 (Resultaten). Eerst volgt een beknopt overzicht, gevolgd door de tabellen zelf.

Tussen de tabellen in staan ook enkele kaarten die op een gedetailleerder niveau dan de zone-indeling resultaten tonen. Deze tonen welke lokale verschillen er in beleving zijn.

Toelichting bij tabellen

Gele cel	Het resultaat is significant ($p < 0,05$) verschillend van dat in referentiegebied (zone 5).
*	De resultaten van twee naastgelegen zones zijn significant ($p < 0,05$) verschillend van elkaar.
0	Als er een '0' staat in de kolommen waarbij twee naastgelegen zones worden vergeleken, betekent dit dat de verschillen tussen de twee zones niet onderzocht konden worden op significantie. Dit vanwege de kleine respons in één of beide zone(s).
Lege cel	Als er geen '*' of '0' staat in de cellen waarbij twee naastgelegen zones worden vergeleken, betekent dit dat de verschillen tussen de twee zones niet significant zijn.

Toelichting bij figuren

De figuren in deze bijlage geven niet enkel verschillen *tussen* zones aan, zoals de figuren in het hoofdrapport, maar geven ook verschillen *binnen* zones aan. In de kaarten in deze bijlage zijn de zones onderverdeeld naar gemeente (of kern/wijk) en heeft elke combinatie van zone en gemeente/kern/wijk een eigen gemiddelde cijfer. De gemeente Eersel is hierbij opgedeeld in drie deelgebieden: de kernen Vessem en Wintelre, de kernen Steensel en Knegsel en de kernen Duizel en Eersel. Vanwege de kleine groep respondenten in zone 1, worden in deze kaarten de resultaten per gemeente of kern niet voor zone 1 en 2 apart getoond, maar als een gemiddelde voor die twee zones samen.

Paragraaf 3.1 – Populatie

Tabel 1 Populatiekenmerken

Paragraaf 3.2 - Geluidhinder

Tabel 2 Hinder in afgelopen jaar door geluid van omgevingsfactoren

Figuur 1 Ernstige geluidhinder van vliegverkeer (per gebied)

Figuur 2 Ernstige geluidhinder van grondactiviteiten op vliegveld (per gebied)

Paragraaf 3.3 - Geurhinder

Tabel 3 Hinder in afgelopen jaar door geur van omgevingsfactoren

Figuur 3 Ernstige geurhinder van vliegverkeer (per gebied)

Paragraaf 3.4 - Hinder door stof, roet of rook

Tabel 4 Hinder in afgelopen jaar door stof, roet of rook van omgevingsfactoren

Figuur 4 Ernstige hinder van stof, roet of rook van vliegverkeer (per gebied)

Paragraaf 3.5 - Trillingshinder

Tabel 5 Hinder in afgelopen jaar door trillingen van omgevingsfactoren

Figuur 5 Ernstige hinder van trillingen door vliegverkeer (per gebied)

Paragraaf 3.6 – Ontwikkeling buurt

Tabel 6 Verandering in afgelopen jaar met betrekking tot omgevingsaspecten

Tabel 7 Verwachte verandering omgevingsaspecten in komende jaar

Paragraaf 3.7 - Woontevredenheid

Tabel 8 Woning en woonomgeving

Paragraaf 3.8 - Leefomgeving

Tabel 9 Grootste (milieu)problemen in woonomgeving

Paragraaf 3.9 - Slaapkwaliteit en -verstoring

Tabel 10 Slaapkwaliteit

Tabel 11 Slaapverstoring in afgelopen jaar door geluid van omgevingsfactoren

Figuur 6 Ernstige slaapverstoring door geluid van vliegverkeer (per gebied)

Tabel 12 Dagdeel met meeste slaapverstoring door geluid van vliegverkeer

Paragraaf 3.10 - Gezondheid algemeen

Tabel 13 Ervaren eigen gezondheid

Tabel 14 Ziekten en aandoeningen in afgelopen 12 maanden, door arts vastgesteld

Paragraaf 3.11 - Bezorgd over gezondheid

Tabel 15 Bezorgd over gezondheidsklachten door vliegverkeer in woonomgeving

Figuur 7 Erg bezorgd over gezondheidsklachten door luchtverontreiniging of geur van vliegverkeer (per gebied)

Figuur 8 Erg bezorgd over gezondheidsklachten door geluid van vliegverkeer (per gebied)

Tabel 16 Frequentie van gezondheidsklachten in afgelopen jaar welke men toeschrijft aan vliegverkeer in woonomgeving

Paragraaf 3.12 - Bezorgd over veiligheid

Tabel 17 Bezorgd over veiligheid vanwege bron in woonomgeving

Paragraaf 3.13 - Houding ten opzichte van vliegveld Eindhoven

Tabel 18 Houding ten opzichte van het vliegveld in Eindhoven

Tabel 19 Stellingen over het vliegveld in Eindhoven

Paragraaf 3.14 - Vertrouwen in betrokken instanties

Tabel 20 Vertrouwen in instanties die een rol spelen in (de informatievoorziening over) het vliegveld in Eindhoven en vliegverkeer

Paragraaf 3.15 - Gewenste maatregelen

Tabel 21 Gewenste maatregelen om overlast door vliegveld te verminderen of op te lossen

Tabel 1: Populatiekenmerken

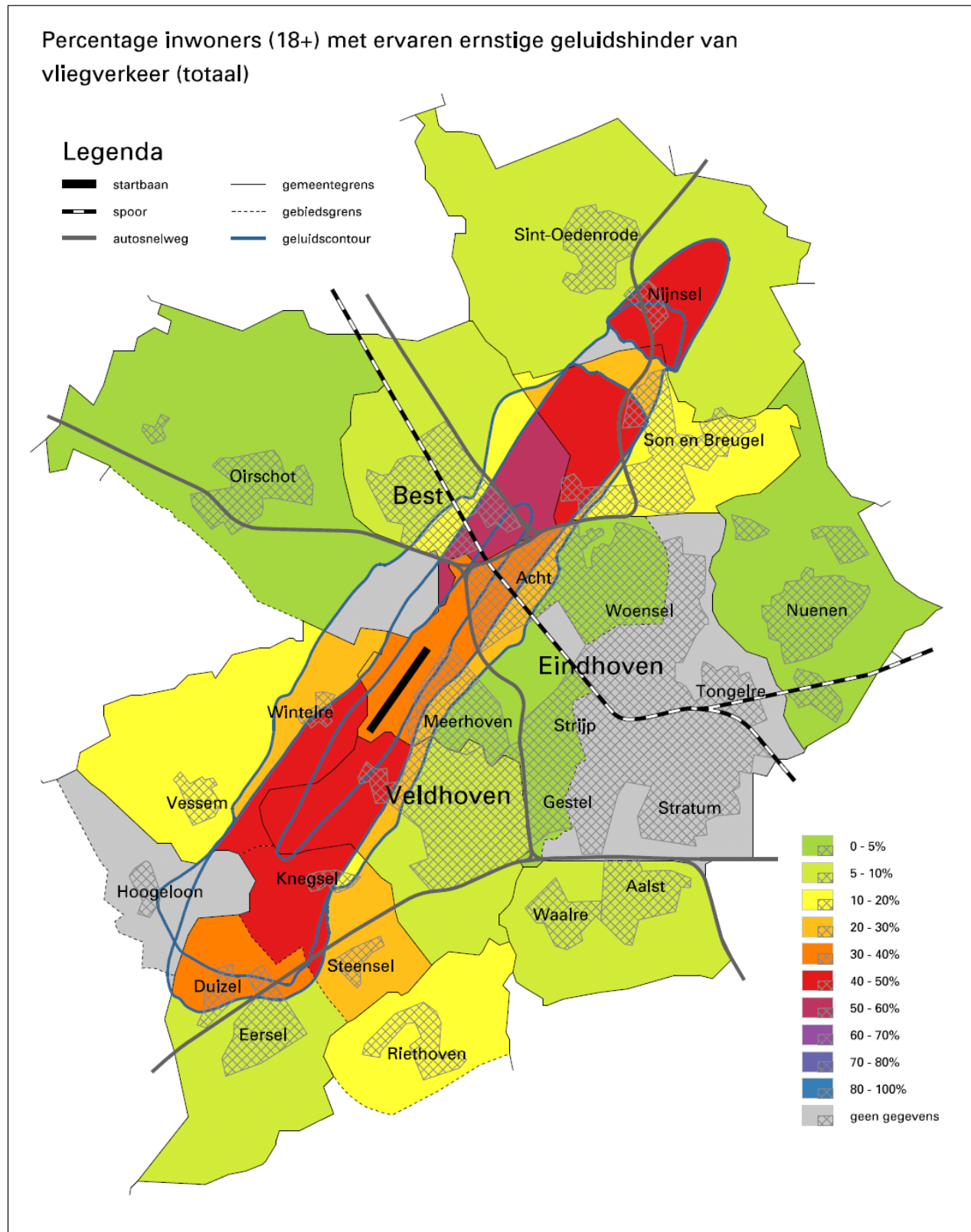
	<i>eenheid</i>	<i>totaal</i>	zone 1	zone 2	zone 3	zone 4	zone 5 (referentie)	zone 1 versus 2	zone 2 versus 3	zone 3 versus 4
Geslacht										
man	%	49,6	49,4	50,9	50,5	49,5	49,3			
vrouw	%	50,4	50,6	49,1	49,5	50,5	50,7			
Leeftijd										
18-34	%	21,0	13,7	16,5	19,3	21,9	16,5			
35-49	%	28,3	22,6	28,0	31,0	28,5	25,9			
50-64	%	27,2	35,7	32,1	32,4	26,2	31,4			*
65+	%	23,4	28,0	23,4	17,4	23,5	26,2		*	*
Burgerlijke staat										
Gehuwd/samenwonend	%	78,4	82,0	82,2	79,5	78,1	78,2			
Ongehuwd, nooit gehuwd geweest	%	10,8	9,5	10,2	12,2	10,7	11,3			
Gescheiden, gescheiden levend	%	5,1	0,0	3,0	4,0	5,3	4,6	0		
Weduwe, weduwnaar	%	5,7	8,5	4,6	4,3	5,9	6,0			*
Aantal personen per huishouden										
1	%	12,1	11,3	9,2	10,6	12,5	10,9			
2	%	43,0	50,7	43,5	38,9	43,3	43,3		*	
3 of meer	%	44,9	38,1	47,3	50,4	44,3	45,7	*		*
Samenstelling huishouden										
partner	%	78,2	78,2	82,2	78,9	78,1	76,9			
thuiswonende kinderen	%	42,4	35,1	44,6	46,6	42,1	41,8	*		*
ouder(s)	%	6,5	5,0	6,7	8,3	6,2	8,4			
andere volwassene(n)	%	3,2	6,4	2,4	3,8	3,4	2,0	*		
Hoogst voltooide opleiding										
Geen opleiding/ lager onderwijs/ LBO	%	20,2	21,6	19,9	20,2	21,1	11,6			
Mavo/ MBO	%	36,0	35,0	36,9	37,2	35,9	35,9			
Havo/ VWO/ HBO/ WO	%	43,8	43,4	43,2	42,6	43,0	52,5			
Werkzaamheden zelf/huisgenoten houden verband met vliegveld										
ja	%	2,2	0,7	1,2	2,5	2,3	1,5		*	

Tabel 2: Hinder in afgelopen jaar door geluid van omgevingsfactoren

	<i>eenheid</i>	<i>totaal</i>	zone 1	zone 2	zone 3	zone 4	zone 5 (referentie)	zone 1 versus 2	zone 2 versus 3	zone 3 versus 4
Wegverkeer > 50 km/uur										
(minstens) enigszins hinder	%	26,8	60,0	47,2	32,8	25,5	26,3	*	*	*
(minstens) hinder	%	15,9	45,4	34,1	20,0	14,9	14,7	*	*	*
ernstige hinder	%	6,0	24,2	18,5	9,6	5,2	5,4	*	*	*
Wegverkeer < 50 km/uur										
(minstens) enigszins hinder	%	35,9	23,0	40,5	37,8	36,1	31,4	*	*	
(minstens) hinder	%	22,3	13,2	26,8	22,2	22,2	21,5	*	*	
ernstige hinder	%	9,4	4,3	11,0	8,3	9,5	9,2		*	
Buren										
(minstens) enigszins hinder	%	28,3	8,4	24,3	32,1	29,1	21,1	*	*	
(minstens) hinder	%	16,1	4,6	13,5	18,8	16,5	11,7	*	*	
ernstige hinder	%	6,4	2,7	4,8	8,3	6,6	4,2		*	
Treinen										
(minstens) enigszins hinder	%	6,1	9,0	12,2	22,1	4,5	9,1		*	*
(minstens) hinder	%	2,7	5,6	6,2	10,8	1,8	4,4		*	*
ernstige hinder	%	0,8	0,2	2,8	4,0	0,4	1,2	0		*
Totaal vliegverkeer										
(minstens) enigszins hinder	%	35,1	89,8	74,6	63,6	33,2	17,9	*	*	*
(minstens) hinder	%	20,5	82,4	59,0	44,2	18,3	9,1	*	*	*
ernstige hinder	%	8,4	69,6	38,9	22,0	6,7	2,0	*	*	*
-burger vliegverkeer										
(minstens) enigszins hinder	%	34,1	83,2	73,5	61,4	32,4	14,6	*	*	*
(minstens) hinder	%	19,8	77,2	58,5	42,3	17,8	7,3	*	*	*
ernstige hinder	%	8,2	70,2	37,9	19,5	6,6	2,1	0	*	*
-militair vliegverkeer										
(minstens) enigszins hinder	%	38,6	88,8	72,8	66,5	37,2	18,9	*	*	*
(minstens) hinder	%	24,2	83,0	57,3	48,1	22,4	10,6	*	*	*
ernstige hinder	%	12,1	75,2	39,6	27,2	10,7	3,8	0	*	*
Grondactiviteiten vliegveld										
(minstens) enigszins hinder	%	13,1	67,3	26,7	32,3	12,4	2,1	*	*	*
(minstens) hinder	%	7,5	63,4	18,6	19,8	6,8	1,2	*		*
ernstige hinder	%	3,4	48,5	10,7	8,4	3,0	0,1	0	*	*
Bedrijven / industrie										
(minstens) enigszins hinder	%	9,0	20,1	17,3	17,3	8,5	4,8			*
(minstens) hinder	%	4,3	13,4	8,5	7,5	4,1	2,4			*
ernstige hinder	%	1,2	7,7	2,6	2,3	1,2	0,4			*
Bromfietsen / -scooters										
(minstens) enigszins hinder	%	41,2	28,8	35,8	43,8	41,8	36,3		*	

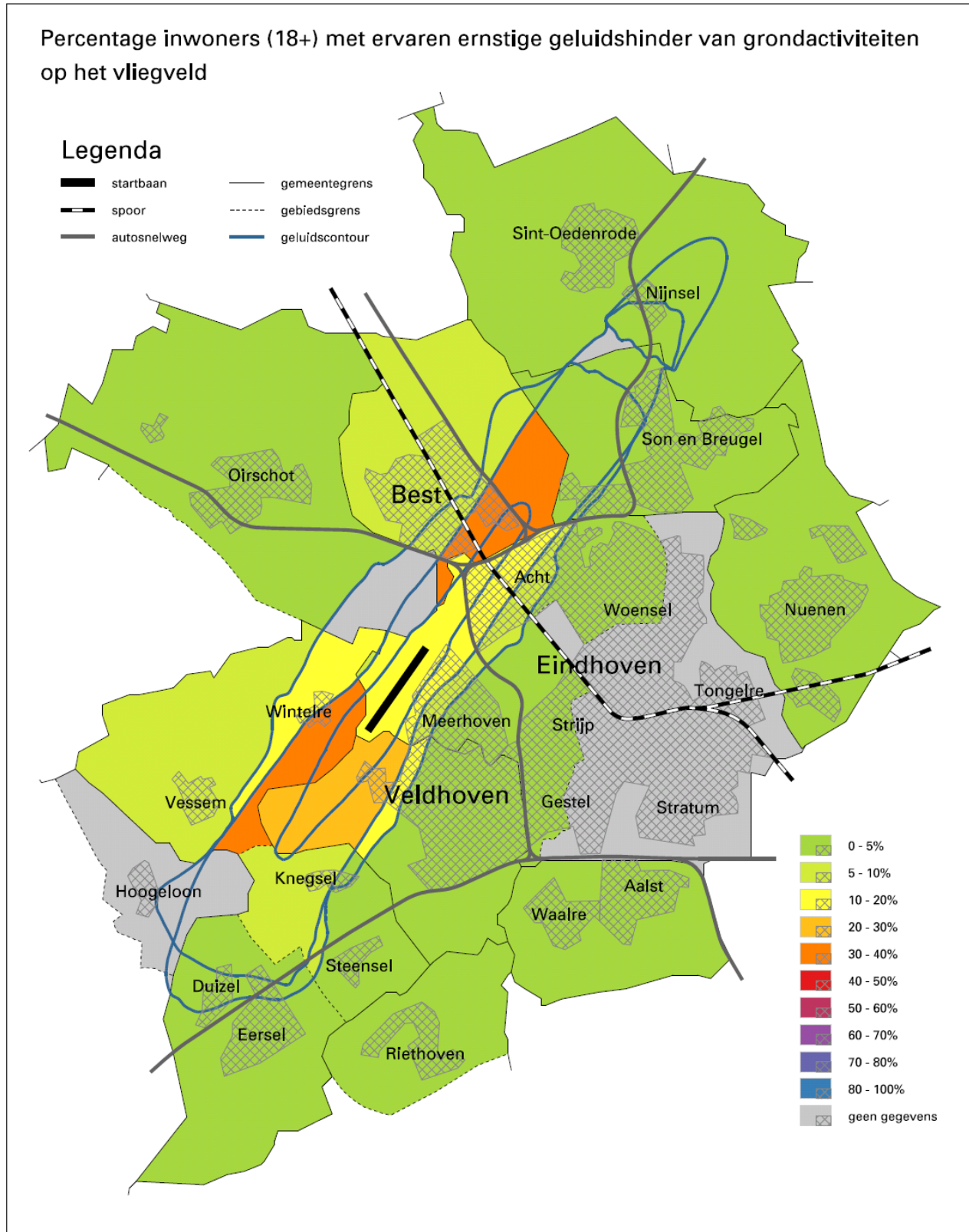
(minstens) hinder	%	23,3	17,1	18,9	22,4	23,9	20,1			
ernstige hinder	%	8,5	8,2	5,9	8,4	8,8	6,2			*
Horeca										
(minstens) enigszins hinder	%	8,6	7,1	12,8	8,5	8,6	6,8	*		*
(minstens) hinder	%	4,2	3,6	7,3	3,4	4,3	2,9			*
ernstige hinder	%	1,5	2,3	3,6	1,5	1,5	0,8			*
Bouw- en sloopactiviteiten										
(minstens) enigszins hinder	%	13,4	11,1	12,8	11,4	14,0	8,7			*
(minstens) hinder	%	6,9	8,9	5,9	4,3	7,4	4,2			*
ernstige hinder	%	2,3	6,6	1,3	0,9	2,5	1,3	*		*

Figuur 1



In deze figuur worden resultaten binnen een zone verder opgesplitst naar gemeente of woonkern. Let op: vanwege de kleine groep respondenten in zone 1, zijn in deze figuur de zones 1 en 2 tezamen genomen. Resultaten per gemeente of kern worden dus niet voor zone 1 en 2 apart getoond, maar als een gemiddelde voor die twee zones tezamen. Vanwege deze samenvoeging is het mogelijk dat een relatief hoog percentage in zone 1 (zie tabel) in deze kaart wegvalt in het gemiddelde van zone 1+2.

Figuur 2



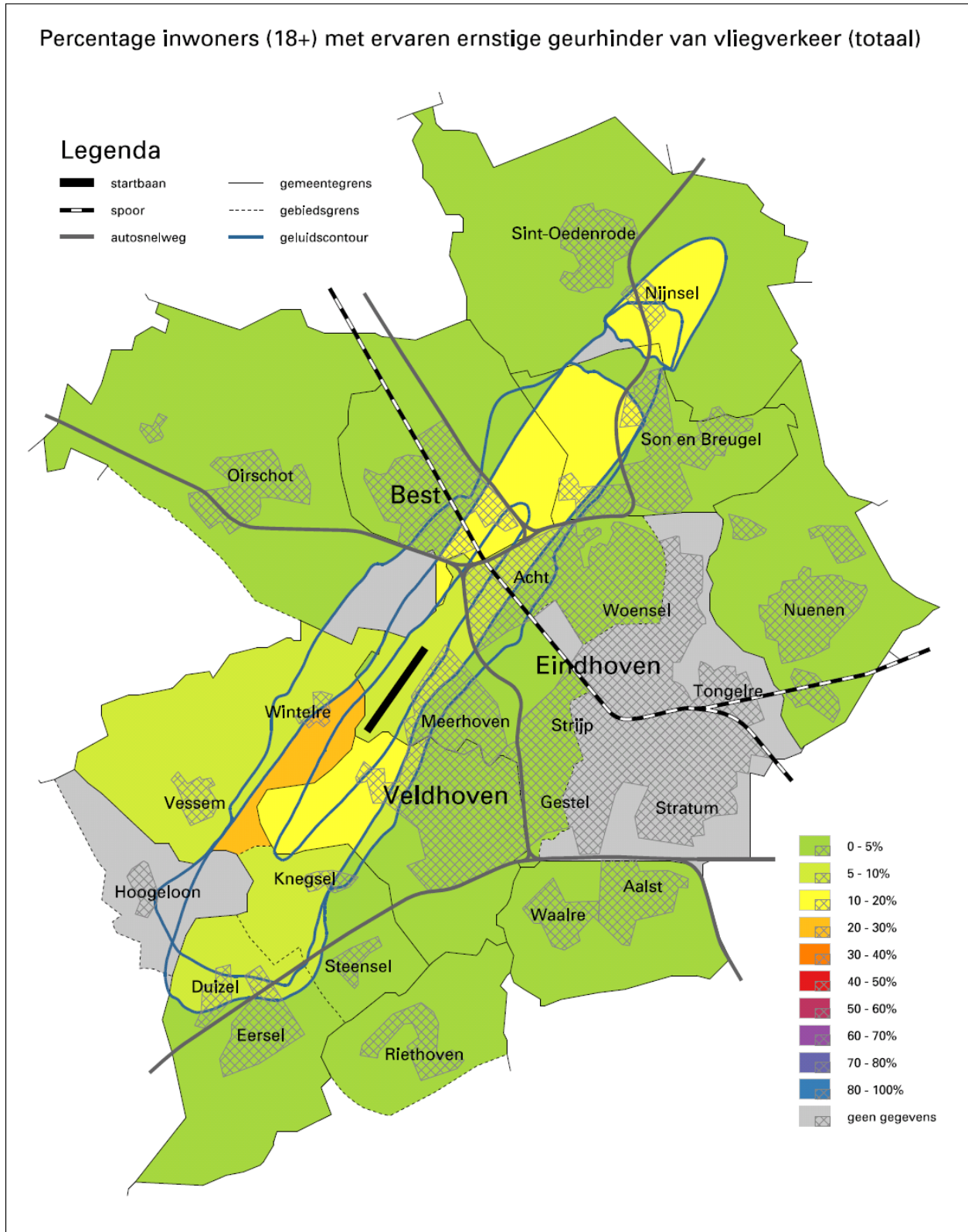
In deze figuur worden resultaten binnen een zone verder opgesplitst naar gemeente of woonkern. Let op: vanwege de kleine groep respondenten in zone 1, zijn in deze figuur de zones 1 en 2 tezamen genomen. Resultaten per gemeente of kern worden dus niet voor zone 1 en 2 apart getoond, maar als een gemiddelde voor die twee zones tezamen. Vanwege deze samenvoeging is het mogelijk dat een relatief hoog percentage in zone 1 (zie tabel) in deze kaart wegvalt in het gemiddelde van zone 1+2.

Tabel 3: Hinder in afgelopen jaar door geur van omgevingsfactoren

	<i>eenheid</i>	<i>totaal</i>	zone 1	zone 2	zone 3	zone 4	zone 5 (referentie)	zone 1 versus 2	zone 2 versus 3	zone 3 versus 4
Wegverkeer > 50 km/uur										
(minstens) enigszins hinder	%	10,3	39,9	17,4	12,1	10,1	7,9	*	*	
(minstens) hinder	%	5,6	24,2	10,2	6,3	5,4	5,0	*	*	
ernstige hinder	%	1,8	14,0	4,4	2,0	1,7	1,4	*	*	
Wegverkeer < 50 km/uur										
(minstens) enigszins hinder	%	14,4	21,0	16,8	14,3	14,7	10,8			
(minstens) hinder	%	8,2	7,3	9,1	7,0	8,4	6,6			
ernstige hinder	%	3,3	3,3	3,0	2,5	3,3	3,8			
Buren										
(minstens) enigszins hinder	%	13,0	13,0	14,7	14,9	13,3	7,7			
(minstens) hinder	%	7,3	10,0	8,5	7,4	7,5	4,2			
ernstige hinder	%	3,2	4,6	3,5	2,9	3,3	2,1			
Totaal vliegverkeer										
(minstens) enigszins hinder	%	9,4	75,3	27,7	18,6	8,5	2,9	0	*	*
(minstens) hinder	%	5,0	63,5	20,3	11,0	4,3	1,4	*	*	*
ernstige hinder	%	2,0	46,9	11,1	4,4	1,6	0,3	0	*	*
-burger vliegverkeer										
(minstens) enigszins hinder	%	9,1	72,1	28,6	18,3	8,1	3,2	*	*	*
(minstens) hinder	%	5,0	63,8	20,6	11,2	4,1	1,9	*	*	*
ernstige hinder	%	2,0	43,4	11,3	4,6	1,5	0,6	0	*	*
-militair vliegverkeer										
(minstens) enigszins hinder	%	9,8	73,1	28,0	18,6	9,0	3,0	*	*	*
(minstens) hinder	%	5,5	62,8	19,8	12,0	4,7	1,6	*	*	*
ernstige hinder	%	2,5	46,5	11,8	5,8	2,1	0,5	*	*	*
Grondactiviteiten vliegveld										
(minstens) enigszins hinder	%	4,7	52,9	11,8	11,5	4,2	0,7	0	*	*
(minstens) hinder	%	2,4	45,3	8,1	7,0	2,0	0,5	*		*
ernstige hinder	%	1,1	35,1	4,2	3,0	0,9	0,2	*		*
Landbouw- en veeteeltactiviteiten										
(minstens) enigszins hinder	%	11,7	34,5	25,1	12,5	10,8	13,3		*	*
(minstens) hinder	%	5,7	15,4	14,8	6,4	5,1	6,4		*	
ernstige hinder	%	2,2	3,2	5,0	1,9	2,1	1,7		*	
Bedrijven / industrie										
(minstens) enigszins hinder	%	11,0	14,3	20,3	23,1	10,5	4,1			*
(minstens) hinder	%	6,1	11,3	11,9	13,7	5,8	1,6			*
ernstige hinder	%	2,5	3,4	4,4	6,5	2,4	0,4		*	*
Open haarden, allesbranders										
(minstens) enigszins hinder	%	21,2	12,5	26,8	25,4	20,7	21,5	*		*

(minstens) hinder	%	11,0	9,2	14,9	14,8	10,4	12,5			*
ernstige hinder	%	5,0	5,6	6,5	6,8	4,8	5,4			*
bouw- en sloopactiviteiten										
(minstens) enigszins hinder	%	5,6	14,3	6,2	4,5	5,9	3,1	*	*	*
(minstens) hinder	%	2,4	11,5	2,7	1,4	2,6	1,1	*	*	*
ernstige hinder	%	0,8	2,5	0,6	0,2	0,9	0,5			*
Horeca										
(minstens) enigszins hinder	%	5,0	0,8	6,7	5,2	5,0	4,3			
(minstens) hinder	%	2,3	0,8	2,8	2,4	2,3	1,8			
ernstige hinder	%	0,9	0,0	1,1	0,6	0,9	0,8	0		

Figuur 3

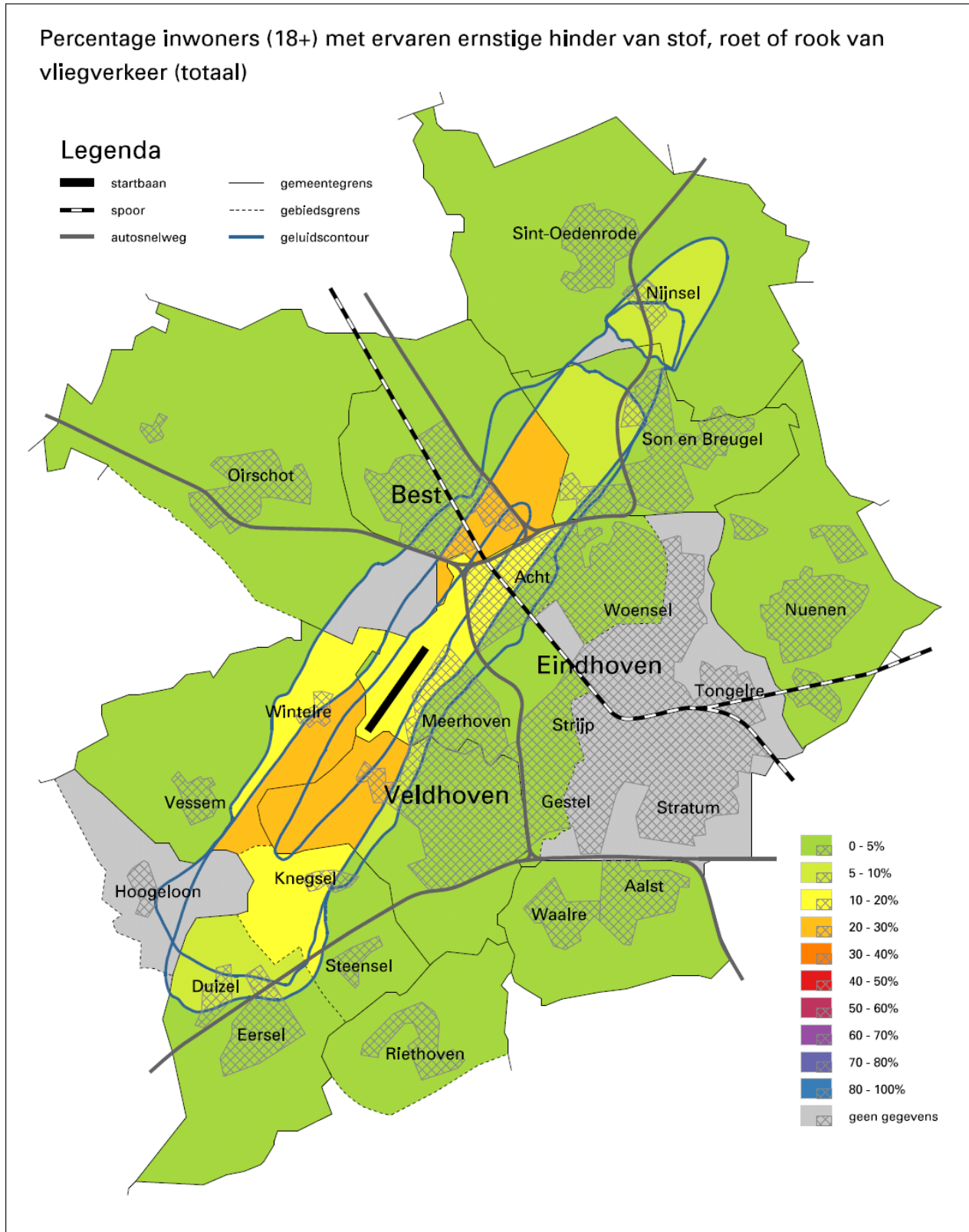


In deze figuur worden resultaten binnen een zone verder opgesplitst naar gemeente of woonkern. Let op: vanwege de kleine groep respondenten in zone 1, zijn in deze figuur de zones 1 en 2 tezamen genomen. Resultaten per gemeente of kern worden dus niet voor zone 1 en 2 apart getoond, maar als een gemiddelde voor die twee zones tezamen. Vanwege deze samenvoeging is het mogelijk dat een relatief hoog percentage in zone 1 (zie tabel) in deze kaart wegvalt in het gemiddelde van zone 1+2.

Tabel 4: Hinder in afgelopen jaar door stof, roet of rook van omgevingsfactoren

	<i>eenheid</i>	<i>totaal</i>	zone 1	zone 2	zone 3	zone 4	zone 5 (referentie)	zone 1 versus 2	zone 2 versus 3	zone 3 versus 4
Wegverkeer > 50 km/uur										
(minstens) enigszins hinder	%	12,1	40,2	19,8	14,2	12,0	8,7	*	*	
(minstens) hinder	%	7,4	24,1	13,2	8,4	7,3	5,5	*	*	
ernstige hinder	%	2,9	12,7	5,8	4,0	2,8	1,6	*		*
Wegverkeer < 50 km/uur										
(minstens) enigszins hinder	%	15,4	23,7	18,6	15,9	15,6	11,4			
(minstens) hinder	%	9,0	9,6	10,5	8,6	9,1	7,7			
ernstige hinder	%	3,7	3,1	3,9	3,1	3,7	3,9			
Totaal vliegverkeer										
(minstens) enigszins hinder	%	8,4	68,1	25,8	17,1	7,4	3,9	*	*	*
(minstens) hinder	%	4,9	60,8	19,4	11,3	4,1	1,6	*	*	*
ernstige hinder	%	2,2	50,0	12,1	5,1	1,7	0,2	0	*	*
-burger vliegverkeer										
(minstens) enigszins hinder	%	8,3	68,8	25,6	17,4	7,3	3,9	*	*	*
(minstens) hinder	%	4,9	60,2	19,4	11,7	4,0	1,5	*	*	*
ernstige hinder	%	2,1	45,0	12,1	5,3	1,5	0,2	0	*	*
-militair vliegverkeer										
(minstens) enigszins hinder	%	8,4	66,4	25,5	17,2	7,5	3,6	0	*	*
(minstens) hinder	%	5,0	59,8	19,3	11,7	4,3	0,9	*	*	*
ernstige hinder	%	2,4	50,3	12,3	5,7	2,0	0,2	*	*	*
Grondactiviteiten vliegveld										
(minstens) enigszins hinder	%	4,5	43,8	10,5	10,1	4,1	2,2	*		*
(minstens) hinder	%	2,4	40,6	7,0	6,0	2,1	1,0			*
ernstige hinder	%	1,0	31,9	4,0	2,6	0,8	0,0	*	*	*
Bedrijven / industrie										
(minstens) enigszins hinder	%	6,9	10,7	10,9	10,9	6,6	4,8			*
(minstens) hinder	%	3,5	8,7	6,2	5,9	3,3	2,4			*
ernstige hinder	%	1,3	7,5	2,4	1,6	1,3	1,0	*		
Open haarden, allesbranders										
(minstens) enigszins hinder	%	17,8	14,2	23,5	23,0	16,9	21,3			*
(minstens) hinder	%	10,0	8,9	13,7	13,6	9,4	12,0			*
ernstige hinder	%	4,4	5,6	6,2	6,2	4,1	4,9			*
bouw- en sloopactiviteiten										
(minstens) enigszins hinder	%	7,0	10,9	6,5	5,0	7,4	4,6			*
(minstens) hinder	%	3,8	8,7	3,3	2,0	4,2	1,7	*	*	*
ernstige hinder	%	1,3	5,8	0,8	0,3	1,5	0,5	*		*

Figuur 4

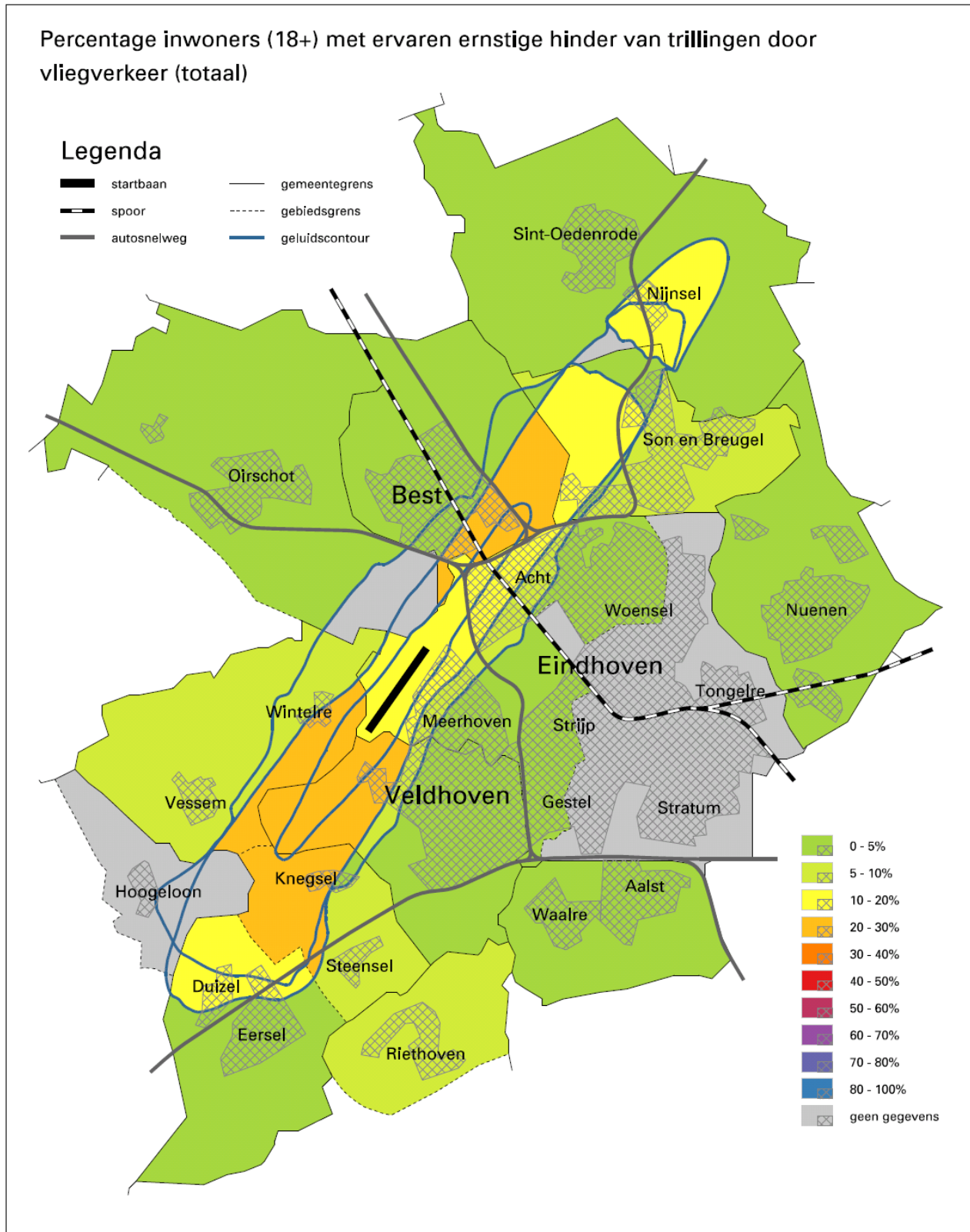


In deze figuur worden resultaten binnen een zone verder opgesplitst naar gemeente of woonkern. Let op: vanwege de kleine groep respondenten in zone 1, zijn in deze figuur de zones 1 en 2 tezamen genomen. Resultaten per gemeente of kern worden dus niet voor zone 1 en 2 apart getoond, maar als een gemiddelde voor die twee zones tezamen. Vanwege deze samenvoeging is het mogelijk dat een relatief hoog percentage in zone 1 (zie tabel) in deze kaart wegvalt in het gemiddelde van zone 1+2.

Tabel 5: Hinder in afgelopen jaar door trillingen van omgevingsfactoren

	<i>eenheid</i>	<i>totaal</i>	zone 1	zone 2	zone 3	zone 4	zone 5 (referentie)	zone 1 versus 2	zone 2 versus 3	zone 3 versus 4
Wegverkeer > 50 km/uur										
(minstens) enigszins hinder	%	8,6	32,9	18,2	10,5	8,1	7,9	*	*	
(minstens) hinder	%	5,4	22,3	11,4	5,7	5,0	5,3	*	*	
ernstige hinder	%	2,1	10,3	5,5	2,4	1,9	2,0		*	
Wegverkeer < 50 km/uur										
(minstens) enigszins hinder	%	16,9	19,3	24,1	16,8	16,7	15,9		*	
(minstens) hinder	%	10,4	14,6	14,9	8,8	10,2	10,7		*	
ernstige hinder	%	5,1	2,1	7,2	3,9	5,2	4,3	*	*	
Treinen										
(minstens) enigszins hinder	%	2,8	4,0	6,2	8,8	2,1	3,8			*
(minstens) hinder	%	1,4	3,6	3,9	5,0	1,0	1,9			*
ernstige hinder	%	0,5	0,0	1,8	2,1	0,4	0,2	0		*
Totaal vliegverkeer										
(minstens) enigszins hinder	%	13,1	73,0	36,8	25,9	11,8	5,8	*	*	*
(minstens) hinder	%	7,4	67,0	26,4	15,7	6,4	2,0	0	*	*
ernstige hinder	%	3,0	51,3	14,4	6,3	2,4	0,7	*	*	*
-burger vliegverkeer										
(minstens) enigszins hinder	%	12,6	73,6	35,9	24,1	11,5	4,0	0	*	*
(minstens) hinder	%	7,0	64,6	25,6	14,5	6,1	1,4	0	*	*
ernstige hinder	%	2,8	49,0	13,4	5,7	2,3	0,5	*	*	*
-militair vliegverkeer										
(minstens) enigszins hinder	%	16,4	75,7	41,2	29,7	15,2	7,6	0	*	*
(minstens) hinder	%	9,9	68,6	30,2	20,5	8,9	3,0	*	*	*
ernstige hinder	%	5,0	59,3	18,8	9,3	4,5	0,7	0	*	*
Grondactiviteiten vliegveld										
(minstens) enigszins hinder	%	4,6	52,0	11,3	11,9	4,1	0,8	0		*
(minstens) hinder	%	2,7	44,1	8,0	6,7	2,4	0,2	*		*
ernstige hinder	%	1,2	32,6	4,4	2,9	1,0	0,0	*	*	*
Bedrijven / industrie										
(minstens) enigszins hinder	%	4,1	10,5	7,9	7,3	3,9	2,0			*
(minstens) hinder	%	2,1	9,3	3,8	3,4	2,0	0,7			
ernstige hinder	%	0,7	2,3	1,4	1,0	0,6	0,4			
bouw- en sloopactiviteiten										
(minstens) enigszins hinder	%	9,2	11,9	8,5	8,1	9,7	5,9			
(minstens) hinder	%	5,2	9,7	3,9	3,8	5,6	2,9	*		*
ernstige hinder	%	2,0	8,9	1,4	1,3	2,2	1,2	*		

Figuur 5



In deze figuur worden resultaten binnen een zone verder opgesplitst naar gemeente of woonkern. Let op: vanwege de kleine groep respondenten in zone 1, zijn in deze figuur de zones 1 en 2 tezamen genomen. Resultaten per gemeente of kern worden dus niet voor zone 1 en 2 apart getoond, maar als een gemiddelde voor die twee zones tezamen. Vanwege deze samenvoeging is het mogelijk dat een relatief hoog percentage in zone 1 (zie tabel) in deze kaart wegvalt in het gemiddelde van zone 1+2.

Tabel 6: Verandering in afgelopen jaar met betrekking tot omgevingsaspecten

	<i>eenheid</i>	<i>totaal</i>	zone 1	zone 2	zone 3	zone 4	zone 5 (referentie)	zone 1 versus 2	zone 2 versus 3	zone 3 versus 4
Onderhoud										
Vooruitgang	%	18,4	12,8	11,9	14,5	18,8	19,7			*
Achteruitgang	%	17,5	22,8	14,8	19,7	17,4	18,2	*	*	
Geen verandering	%	64,1	64,4	73,3	65,8	63,8	62,1		*	
Veiligheid agv criminaliteit										
Vooruitgang	%	6,7	2,9	4,7	5,3	7,0	5,3			
Achteruitgang	%	19,0	16,7	18,6	22,0	19,6	12,4			
Geen verandering	%	74,3	80,3	76,7	72,7	73,4	82,3		*	
Mensen in de buurt										
Vooruitgang	%	7,0	5,9	4,5	5,8	7,3	6,4			
Achteruitgang	%	11,2	4,9	7,1	10,8	11,9	7,3		*	
Geen verandering	%	81,8	89,2	88,4	83,3	80,9	86,2		*	
Milieusituatie agv wegverkeer										
Vooruitgang	%	3,2	0,0	2,4	2,1	3,5	1,5	0		
Achteruitgang	%	14,8	38,4	24,5	17,3	14,6	10,0	*	*	*
Geen verandering	%	82,0	61,6	73,0	80,6	81,9	88,5	*	*	
Milieusituatie agv vliegverkeer										
Vooruitgang	%	2,4	1,7	2,1	2,8	2,6	0,8			
Achteruitgang	%	12,7	73,8	38,5	25,7	11,3	5,1	*	*	*
Geen verandering	%	84,9	24,5	59,4	71,5	86,1	94,1	*	*	*
Voorzieningen										
Vooruitgang	%	11,5	6,7	6,0	7,9	12,1	10,7			*
Achteruitgang	%	10,8	4,5	21,1	16,1	9,9	10,9	*	*	*
Geen verandering	%	77,7	88,8	72,8	76,0	78,0	78,4	*		
Parkeergelegenheid										
Vooruitgang	%	5,9	0,0	2,8	3,3	6,1	7,3	0		*
Achteruitgang	%	23,3	0,7	15,3	21,0	24,8	14,4	*	*	*
Geen verandering	%	70,8	99,3	81,9	75,7	69,1	78,2	*	*	*
Verkeersveiligheid										
Vooruitgang	%	7,7	3,7	5,4	8,6	7,8	7,2		*	
Achteruitgang	%	19,1	23,0	19,4	18,1	19,7	13,7			
Geen verandering	%	73,2	73,3	75,1	73,4	72,5	79,2			
Speelmogelijkheden										
Vooruitgang	%	9,4	1,6	6,7	12,6	10,0	3,4	*	*	*
Achteruitgang	%	10,9	0,0	8,1	12,9	10,7	12,5	0	*	
Geen verandering	%	79,7	98,4	85,1	74,5	79,4	84,1	*	*	*
Groen										
Vooruitgang	%	9,9	1,6	6,5	10,2	10,1	9,1	*	*	
Achteruitgang	%	18,2	14,8	15,2	21,3	17,3	26,1		*	*
Geen verandering	%	72,0	83,6	78,3	68,5	72,6	64,9		*	*

Tabel 7: Verwachte verandering omgevingsaspecten in komende jaar

	<i>eenheid</i>	<i>totaal</i>	zone 1	zone 2	zone 3	zone 4	zone 5 (referentie)	zone 1 versus 2	zone 2 versus 3	zone 3 versus 4
Onderhoud										
Vooruitgang	%	17,2	14,1	12,5	17,9	17,4	17,2		*	
Achteruitgang	%	15,9	15,4	15,0	18,1	15,6	17,7			
Geen verandering	%	66,9	70,6	72,4	63,9	67,0	65,1		*	
Veiligheid agv criminaliteit										
Vooruitgang	%	11,8	0,0	7,1	13,5	12,5	5,9	0	*	
Achteruitgang	%	17,3	17,4	18,0	18,8	17,5	14,3			
Geen verandering	%	70,9	82,6	74,9	67,7	70,0	79,8		*	
Mensen in de buurt										
Vooruitgang	%	6,0	1,9	3,3	7,5	6,3	3,7	*	*	
Achteruitgang	%	8,3	3,3	5,7	8,3	8,9	4,2		*	
Geen verandering	%	85,7	94,8	91,0	84,2	84,8	92,1		*	
Milieusituatie agv wegverkeer										
Vooruitgang	%	5,4	1,3	8,4	6,3	5,5	3,0	*		
Achteruitgang	%	14,7	58,6	23,6	17,0	14,7	8,5	*	*	
Geen verandering	%	79,9	40,1	68,0	76,7	79,8	88,5	*	*	*
Milieusituatie agv vliegverkeer										
Vooruitgang	%	4,2	2,7	6,8	7,1	4,1	2,5	*		*
Achteruitgang	%	15,5	75,3	40,8	27,5	14,4	6,7	*	*	*
Geen verandering	%	80,3	22,0	52,4	65,3	81,5	90,9	*	*	*
Voorzieningen										
Vooruitgang	%	14,2	5,3	9,9	14,7	14,6	12,8		*	
Achteruitgang	%	7,2	3,1	12,0	8,0	7,0	6,5	*	*	
Geen verandering	%	78,6	91,5	78,2	77,3	78,4	80,7	*		
Parkeergelegenheid										
Vooruitgang	%	8,2	0,9	6,0	9,6	8,4	6,6		*	
Achteruitgang	%	15,9	1,5	9,8	12,4	16,9	12,0	*		*
Geen verandering	%	75,9	97,6	84,2	78,0	74,7	81,4	*	*	
Verkeersveiligheid										
Vooruitgang	%	9,9	1,3	8,5	13,4	9,8	8,7	*	*	*
Achteruitgang	%	15,3	18,8	13,4	11,8	16,1	11,1			*
Geen verandering	%	74,8	79,9	78,1	74,8	74,1	80,2			
Speelmogelijkheden										
Vooruitgang	%	10,3	0,6	7,4	15,0	10,6	5,7	*	*	*
Achteruitgang	%	7,7	4,3	5,1	7,6	7,8	7,8		*	
Geen verandering	%	82,0	95,0	87,5	77,3	81,6	86,5	*	*	*
Groen										
Vooruitgang	%	13,6	8,8	9,0	15,8	13,7	13,4		*	
Achteruitgang	%	13,1	7,9	11,2	14,3	12,7	17,3		*	
Geen verandering	%	73,3	83,3	79,8	69,9	73,6	69,3		*	*

Tabel 8: Woning en woonomgeving

	<i>eenheid</i>	<i>totaal</i>	zone 1	zone 2	zone 3	zone 4	zone 5 (referentie)	zone 1 versus 2	zone 2 versus 3	zone 3 versus 4
Tevredenheid woning										
gemiddeld cijfer	<i>gemiddelde</i>	8,1	8,5	8,2	8,2	8,1	8,3			
Voldoende (6 of hoger)	%	95,7	99,3	97,4	96,8	95,3	97,7			
Tevredenheid woonomgeving										
gemiddeld cijfer	<i>gemiddelde</i>	7,7	7,5	7,6	7,6	7,7	8,0			
Voldoende (6 of hoger)	%	93,6	89,4	92,1	93,9	93,3	97,0			
Woonjaren in woning										
gemiddeld aantal jaren	<i>gemiddelde</i>	15,7	22,4	17,5	15,5	15,5	17,0	*	*	*
Woonjaren buurt										
gemiddeld aantal jaren	<i>gemiddelde</i>	17,9	26,0	20,3	18,0	17,6	19,2	*	*	*
Koop- of huurwoning										
Koop	%	79,7	89,2	91,0	88,6	77,7	88,0			*
Huur	%	20,3	10,8	9,0	11,4	22,3	12,0			*
Maatregelen woning tegen geluid van buiten										
ja	%	31,8	80,4	29,9	31,5	31,8	32,3	*		
nee	%	56,6	19,6	61,5	57,3	56,2	58,4	*	*	
weet niet	%	11,6	0,0	8,5	11,2	12,1	9,4	0		
Tevredenheid met huidige isolatie woning tegen geluiden van buiten										
(zeer) tevreden	%	74,7	61,2	63,9	70,0	74,7	82,7		*	*
niet tevreden, niet ontevreden	%	18,9	25,6	26,2	23,7	18,9	13,3			*
(zeer) ontevreden	%	6,4	13,3	9,9	6,3	6,5	3,9		*	

Tabel 9: Grootste (milieu)problemen in woonomgeving

	<i>eenheid</i>	<i>totaal</i>	zone 1	zone 2	zone 3	zone 4	zone 5 (referentie)	zone 1 versus 2	zone 2 versus 3	zone 3 versus 4
Geen	%	26,3	11,3	17,9	19,0	26,2	35,8			*
Geluidsoverlast	%	24,8	77,9	51,4	36,0	23,2	20,6	*	*	*
Bodemverontreiniging	%	0,8	0,0	0,7	0,4	0,9	1,0	0		
Rommel op straat	%	18,1	12,2	9,4	18,9	18,8	15,0		*	
Hondenpoep	%	33,9	1,5	29,7	38,2	34,7	26,9	*	*	
Slecht onderhoud wegen/groen	%	17,5	22,5	19,6	18,4	17,2	19,4			
Geuroverlast	%	8,4	9,5	12,1	13,6	8,3	4,5			*
Risico's door industriële bedrijven	%	3,2	10,0	10,2	10,5	2,6	0,9			*
Waterverontreiniging	%	0,4	0,0	0,7	0,5	0,3	0,5	0		
Luchtverontreiniging	%	8,0	49,3	16,9	12,4	7,7	4,0	*	*	*
Aantasting van groen (te weinig groen)	%	4,3	7,7	2,4	3,9	4,3	5,1	*	*	
Milieubelasting door verkeer	%	12,8	15,7	16,8	12,1	12,9	10,3		*	
Zendmasten	%	5,0	1,5	2,3	2,7	5,6	1,7			*
Hoogspanningsleidingen	%	3,1	1,1	2,5	4,6	3,3	1,2		*	
Lichtoverlast	%	2,1	1,7	2,1	2,1	2,2	1,4			
Anders	%	9,4	9,9	8,4	10,8	9,5	7,2		*	

Men mocht maximaal drie antwoorden aankruisen

Tabel 10: Slaapkwaliteit

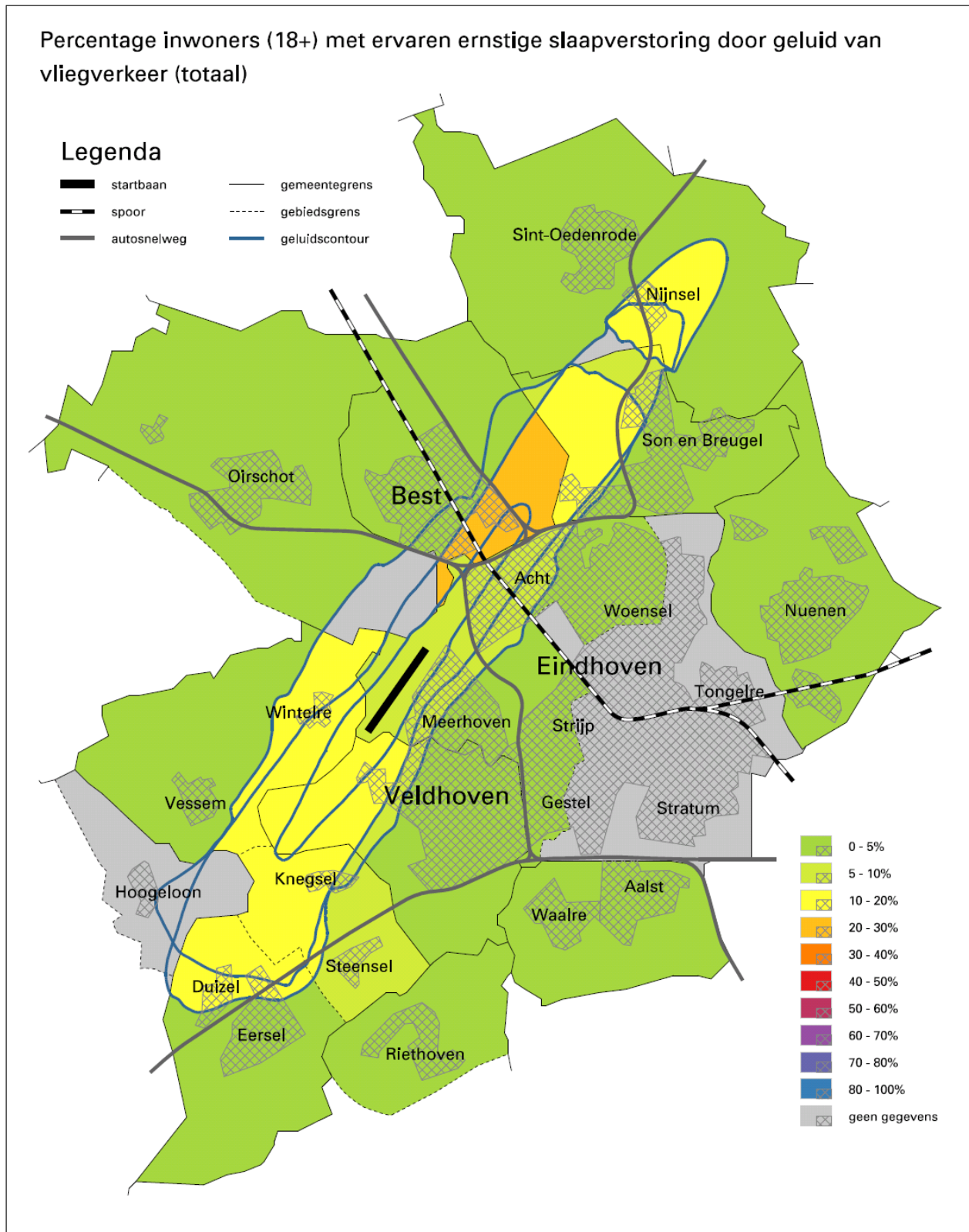
	<i>eenheid</i>	<i>totaal</i>	zone 1	zone 2	zone 3	zone 4	zone 5 (referentie)	zone 1 versus 2	zone 2 versus 3	zone 3 versus 4
Geen slaapklasten	%	30,0	30,4	28,9	27,9	30,0	31,9			
Lichte slaapklasten	%	47,9	49,5	47,6	47,4	47,9	47,9			
Middelzware tot zware slaapklasten	%	22,1	20,0	23,5	24,7	22,0	20,3			

Tabel 11: Slaapverstoring in afgelopen jaar door geluid van omgevingsfactoren

	<i>eenheid</i>	<i>totaal</i>	zone 1	zone 2	zone 3	zone 4	zone 5 (referentie)	zone 1 versus 2	zone 2 versus 3	zone 3 versus 4
Wegverkeer > 50 km/uur										
(minstens) enigszins hinder	%	12,1	37,6	22,5	15,4	11,6	9,8		*	
(minstens) hinder	%	6,9	20,0	14,5	8,0	6,5	6,1		*	
ernstige hinder	%	2,7	7,3	7,1	3,0	2,5	1,8		*	
Wegverkeer < 50 km/uur										
(minstens) enigszins hinder	%	18,4	13,8	21,3	18,4	18,7	14,2	*	*	
(minstens) hinder	%	10,6	7,4	12,6	9,1	11,0	7,1		*	*
ernstige hinder	%	4,2	2,0	5,9	3,3	4,3	3,6		*	
Buren										
(minstens) enigszins hinder	%	17,7	8,0	14,0	20,8	17,8	15,9		*	
(minstens) hinder	%	10,0	4,8	7,5	11,0	10,0	9,7		*	
ernstige hinder	%	4,1	2,6	3,7	4,3	4,3	2,0			
Treinen										
(minstens) enigszins hinder	%	3,2	3,6	7,3	10,9	2,2	6,5			*
(minstens) hinder	%	1,4	1,7	4,6	5,1	0,8	2,7			*
ernstige hinder	%	0,4	0,9	1,9	2,1	0,2	0,9			*
Totaal vliegverkeer										
(minstens) enigszins hinder	%	10,5	69,7	32,3	22,1	9,2	5,0	*	*	*
(minstens) hinder	%	5,8	58,7	22,6	12,7	4,9	2,7	*	*	*
ernstige hinder	%	2,6	42,2	12,7	5,6	2,0	0,8	0	*	*
-burger vliegverkeer										
(minstens) enigszins hinder	%	10,0	67,7	32,3	21,7	8,7	4,4	0	*	*
(minstens) hinder	%	5,7	55,5	22,8	12,8	4,8	2,0	*	*	*
ernstige hinder	%	2,5	40,7	13,0	5,5	2,0	0,4	*	*	*
-militair vliegverkeer										
(minstens) enigszins hinder	%	12,0	66,3	32,9	24,2	10,9	4,7	0	*	*
(minstens) hinder	%	7,2	55,9	23,1	14,7	6,4	2,6	*	*	*
ernstige hinder	%	3,6	43,5	13,8	7,9	3,2	0,6	*	*	*
Grondactiviteiten vliegveld										
(minstens) enigszins hinder	%	4,5	49,4	10,0	12,0	4,0	1,4	0	*	*
(minstens) hinder	%	2,7	37,2	7,0	7,8	2,4	0,3	*		*
ernstige hinder	%	1,2	28,8	4,2	4,1	0,9	0,0	0		*
Bedrijven / industrie										
(minstens) enigszins hinder	%	3,7	10,6	7,0	6,3	3,5	2,3			*
(minstens) hinder	%	1,8	7,8	3,7	2,8	1,7	0,4		*	
ernstige hinder	%	0,5	6,7	1,7	1,1	0,5	0,3	*		
Bromfietsen / -scooters										
(minstens) enigszins hinder	%	24,2	12,8	21,3	25,4	24,7	20,3	*		
(minstens) hinder	%	13,6	3,4	11,8	13,8	13,9	11,5	*		
ernstige hinder	%	5,8	1,9	4,0	5,4	6,2	3,8			

Horeca										
(minstens) enigszins hinder	%	6,5	1,9	9,5	6,1	6,6	5,0	*	*	
(minstens) hinder	%	3,5	1,9	5,5	3,0	3,5	2,5		*	
ernstige hinder	%	1,4	0,1	2,8	1,6	1,4	1,1	0	*	
bouw- en sloopactiviteiten										
(minstens) enigszins hinder	%	7,0	7,7	5,6	4,1	7,5	4,7			*
(minstens) hinder	%	4,0	5,6	2,7	2,0	4,4	2,0			*
ernstige hinder	%	1,6	5,6	0,6	0,7	1,7	1,0	*		

Figuur 6



In deze figuur worden resultaten binnen een zone verder opgesplitst naar gemeente of woonkern. Let op: vanwege de kleine groep respondenten in zone 1, zijn in deze figuur de zones 1 en 2 tezamen genomen. Resultaten per gemeente of kern worden dus niet voor zone 1 en 2 apart getoond, maar als een gemiddelde voor die twee zones tezamen. Vanwege deze samenvoeging is het mogelijk dat een relatief hoog percentage in zone 1 (zie tabel) in deze kaart wegvalt in het gemiddelde van zone 1+2.

Tabel 12: Dagdeel met meeste slaapverstoring door geluid van vliegverkeer

	<i>eenheid</i>	<i>totaal</i>	zone 1	zone 2	zone 3	zone 4	zone 5 (referentie)	zone 1 versus 2	zone 2 versus 3	zone 3 versus 4
06.00 - 08.00 (vroeg ochtend)	%	8,1	47,6	24,2	15,1	7,3	4,1	*	*	*
08.00 - 18.00 (overdag)	%	8,4	28,0	20,0	14,2	7,8	5,3		*	*
18.00 - 22.00 (avond)	%	7,2	25,8	15,5	9,9	6,9	4,0	*	*	*
22.00 - 23.00 (late avond)	%	7,9	36,6	15,4	14,0	7,6	3,0	*		*
23.00 - 06.00 (nacht)	%	7,4	20,3	13,2	10,8	7,1	5,8			*
niet van toepassing	%	74,9	23,3	49,2	60,6	76,2	83,8	*	*	*

Men mocht meer dan één antwoord aankruisen

Tabel 13: Ervaren eigen gezondheid

	<i>eenheid</i>	<i>totaal</i>	zone 1	zone 2	zone 3	zone 4	zone 5 (referentie)	zone 1 versus 2	zone 2 versus 3	zone 3 versus 4
Matig-slecht	%	12,2	14,3	10,0	9,8	12,6	11,2			*

Deze tabel toont hoeveel mensen hun eigen gezondheid als 'matig' of 'slecht' ervaren; de overige mensen ervaren hun gezondheid als 'goed', 'zeer goed' of 'uitstekend'.

Tabel 14: Ziekten en aandoeningen in afgelopen 12 maanden, door arts vastgesteld

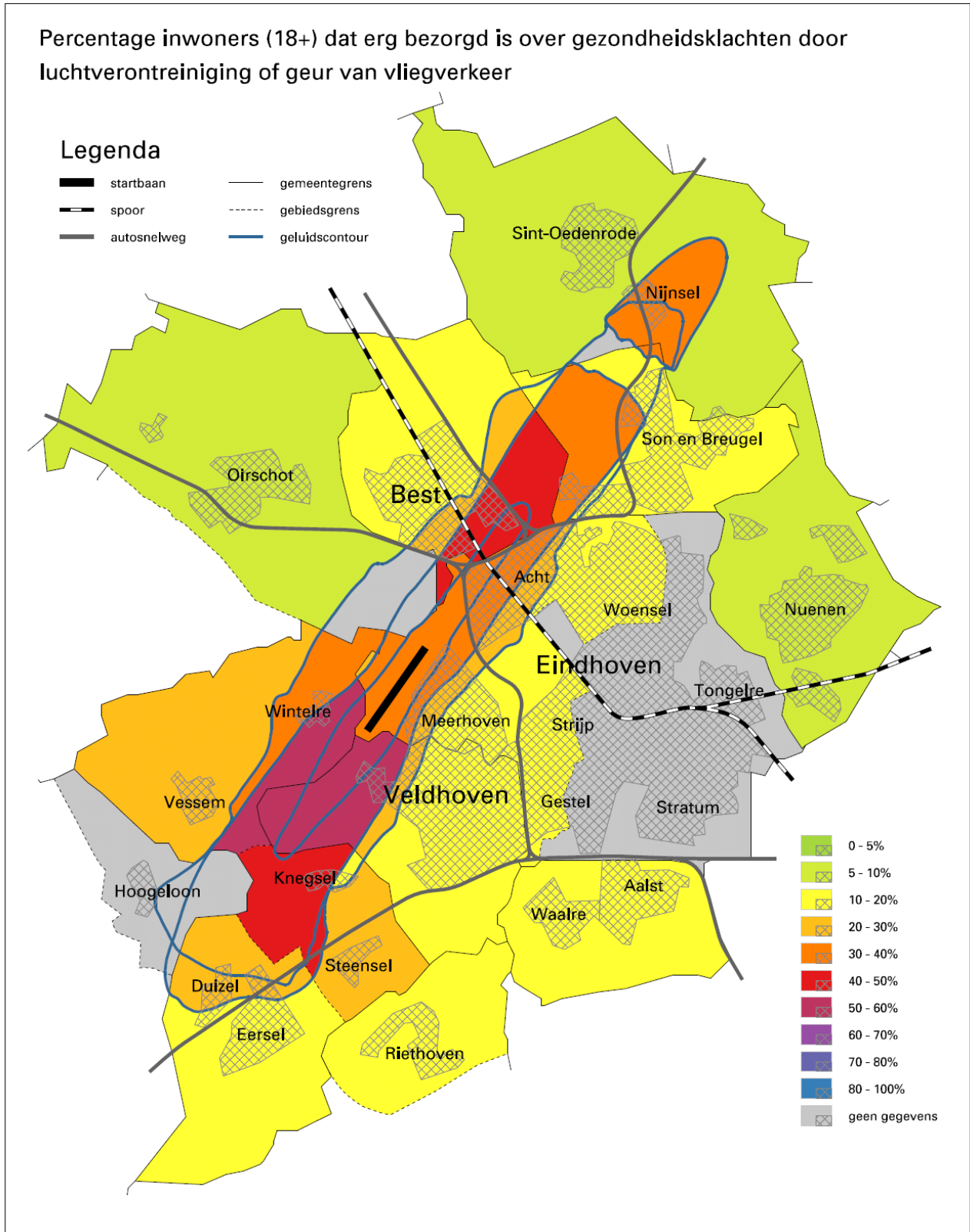
	<i>eenheid</i>	<i>totaal</i>	zone 1	zone 2	zone 3	zone 4	zone 5 (referentie)	zone 1 versus 2	zone 2 versus 3	zone 3 versus 4
Eén of meer chronische ziekten	%	47,7	43,3	48,4	47,0	47,7	47,7			
Diabetes mellitus/suikerziekte	%	5,7	1,7	5,2	5,3	5,7	5,7			
Beroerte, hersenbloeding, herseninfarct of TIA	%	1,6	1,9	1,1	1,1	1,6	2,3			
Hartinfarct	%	1,7	0,8	1,4	1,6	1,8	1,1			
Een andere ernstige hartaandoening (zoals hartfalen of angina pectoris)	%	2,9	1,9	3,2	2,6	2,9	2,4			
Een vorm van kanker (kwaadaardige aandoening)	%	3,4	3,3	3,4	3,6	3,3	4,1			
Migraine of regelmatig ernstige hoofdpijn	%	5,1	3,3	5,9	5,4	5,0	5,0			
Hoge bloeddruk	%	16,8	11,5	15,8	14,8	16,9	17,5			
Vernauwing van de bloedvaten in de buik of benen (geen spataderen)	%	2,5	5,6	1,6	2,7	2,6	1,6	*		
Astma, chronische bronchitis, longemfyseem of CARA/ COPD	%	8,0	13,3	6,4	9,6	8,0	7,5		*	
Ernstige of hardnekkige darmstoornissen langer dan 3 maanden	%	2,9	4,5	2,9	3,1	2,9	2,6			
Psoriasis	%	3,0	6,4	3,0	2,8	3,0	2,9	*		
Chronisch eczeem	%	4,4	2,2	4,6	4,3	4,4	4,3			
Onvrijwillig urineverlies (incontinentie)	%	3,1	1,6	2,0	1,6	3,4	1,4			*
Ernstige of hardnekkige aandoeningen van de rug (incl. hernia)	%	8,4	9,8	8,7	9,3	8,6	6,0			
Gewrichtsslijtage (artrose, slijtagereuma) van heupen of knieën	%	12,8	9,7	13,0	12,4	13,0	10,6			
Chronische gewrichtsontsteking (ontstekingsreuma, chronische reuma, reumatoïde artritis)	%	4,4	9,3	3,9	2,9	4,5	4,2	*		*
Andere ernstige of hardnekkige aandoening van de nek of schouder	%	6,9	6,6	6,8	7,4	7,1	4,8			
Andere ernstige of hardnekkige aandoening van de elleboog, pols of hand	%	4,4	1,4	3,8	4,0	4,5	4,4			
Andere langdurige ziekte of aandoening	%	8,1	8,3	7,4	6,9	8,3	7,1			

Tabel 15: Bezorgd over gezondheidsklachten door vliegverkeer in woonomgeving

	<i>eenheid</i>	<i>totaal</i>	zone 1	zone 2	zone 3	zone 4	zone 5 (referentie)	zone 1 versus 2	zone 2 versus 3	zone 3 versus 4
Luchtverontreiniging/geur door vliegtuigen										
Niet bezorgd/n.v.t.	%	70,6	15,0	43,4	54,1	71,5	84,9	*	*	*
Matig bezorgd	%	16,4	12,8	21,8	21,9	16,4	10,1			*
Erg bezorgd	%	13,0	72,3	34,9	24,0	12,1	5,1	*	*	*
Geluid van vliegtuigen										
Niet bezorgd/n.v.t.	%	66,5	13,6	35,7	48,3	67,5	82,2	*	*	*
Matig bezorgd	%	16,6	12,2	20,0	20,5	16,9	10,1	*		*
Erg bezorgd	%	16,9	74,2	44,3	31,2	15,6	7,7	*	*	*

Figuur 7

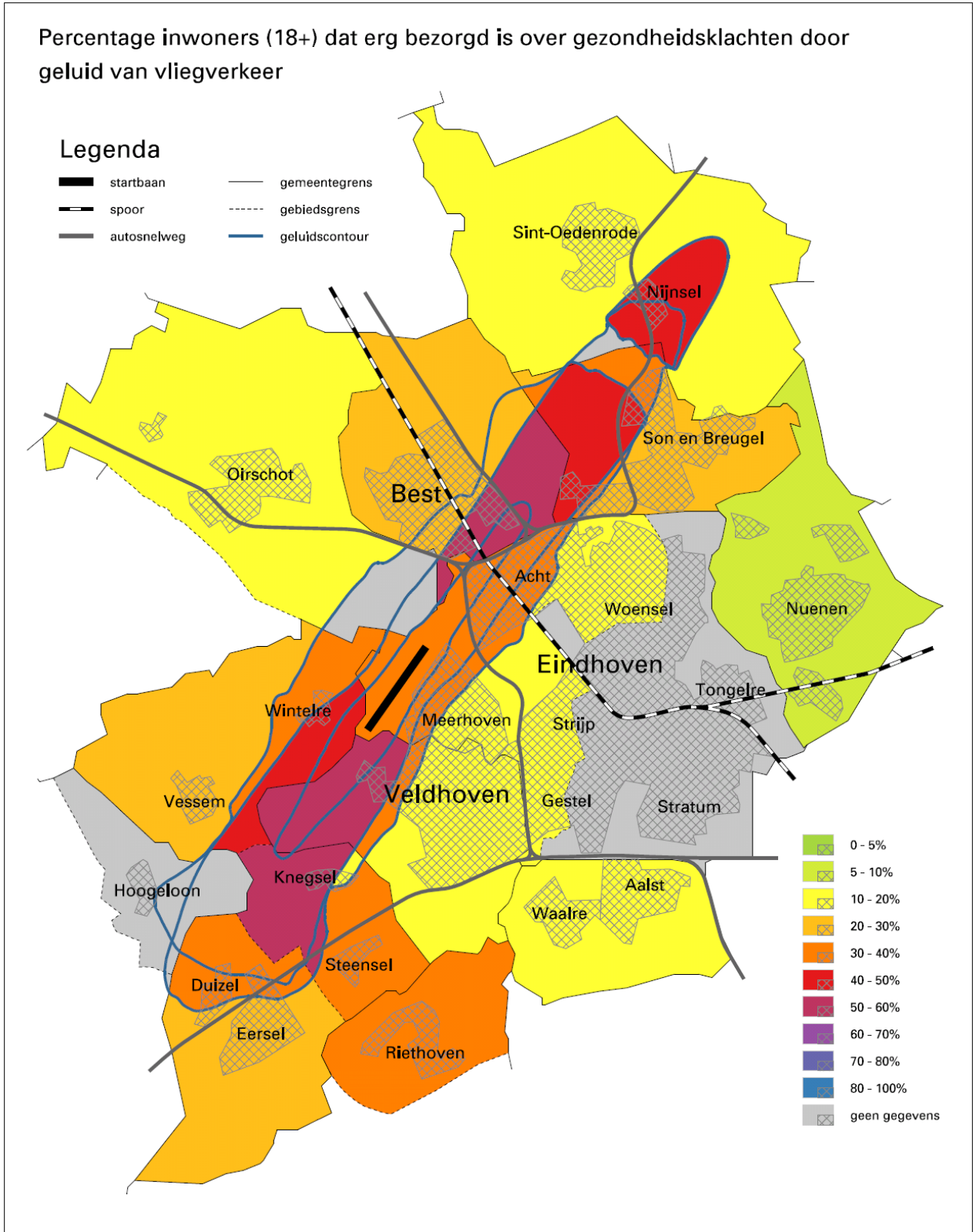
Percentage inwoners (18+) dat erg bezorgd is over gezondheidsklachten door luchtverontreiniging of geur van vliegverkeer



In deze figuur worden resultaten binnen een zone verder opgesplitst naar gemeente of woonkern. Let op: vanwege de kleine groep respondenten in zone 1, zijn in deze figuur de zones 1 en 2 tezamen genomen. Resultaten per gemeente of kern worden dus niet voor zone 1 en 2 apart getoond, maar als een gemiddelde voor die twee zones tezamen. Vanwege deze samenvoeging is het mogelijk dat een relatief hoog percentage in zone 1 (zie tabel) in deze kaart wegvalt in het gemiddelde van zone 1+2.

Figuur 8

Percentage inwoners (18+) dat erg bezorgd is over gezondheidsklachten door geluid van vliegverkeer



In deze figuur worden resultaten binnen een zone verder opgesplitst naar gemeente of woonkern.

Let op: vanwege de kleine groep respondenten in zone 1, zijn in deze figuur de zones 1 en 2 tezamen genomen.

Resultaten per gemeente of kern worden dus niet voor zone 1 en 2 apart getoond, maar als een gemiddelde voor die twee zones tezamen. Vanwege deze samenvoeging is het mogelijk dat een relatief hoog percentage in zone 1 (zie tabel) in deze kaart wegvalt in het gemiddelde van zone 1+2.

Tabel 16: Frequentie van gezondheidsklachten in afgelopen jaar welke men toeschrijft aan vliegverkeer in woonomgeving

	<i>eenheid</i>	<i>totaal</i>	zone 1	zone 2	zone 3	zone 4	zone 5 (referentie)	zone 1 versus 2	zone 2 versus 3	zone 3 versus 4
Luchtverontreiniging/geur door vliegtuigen										
Dagelijks	%	1,1	14,8	3,0	1,9	1,1	0,4	*		*
1x/week of meer	%	0,6	8,9	1,9	0,5	0,5	0,2	*	*	
1x/maand of meer	%	1,0	8,3	2,5	2,0	0,9	0,3	*		*
1x/afgelopen jaar	%	1,0	0,9	2,7	1,5	0,9	0,6			
niet in afgelopen jaar	%	66,1	24,0	53,9	58,9	66,6	72,1	*	*	*
weet ik niet	%	30,3	43,2	36,0	35,2	30,1	26,4			*
Geluid van vliegtuigen										
Dagelijks	%	2,1	22,9	6,1	3,5	1,9	0,4	*	*	*
1x/week of meer	%	1,9	14,9	5,0	2,7	1,8	0,6	*	*	*
1x/maand of meer	%	2,7	6,8	3,9	3,5	2,7	2,6			
1x/afgelopen jaar	%	2,3	1,7	2,7	3,8	2,3	1,1			*
niet in afgelopen jaar	%	64,8	27,6	52,4	55,6	65,3	72,3	*		*
weet ik niet	%	26,2	26,1	29,8	30,9	26,0	23,0			*

Tabel 17: Bezorgd over veiligheid vanwege bron in woonomgeving

	<i>eenheid</i>	<i>totaal</i>	zone 1	zone 2	zone 3	zone 4	zone 5 (referentie)	zone 1 versus 2	zone 2 versus 3	zone 3 versus 4
Drukke straat										
Niet bezorgd/n.v.t.	%	68,7	60,2	67,6	72,6	67,7	77,0		*	*
Matig bezorgd	%	16,9	20,8	17,6	16,1	17,3	13,3			
Erg bezorgd	%	14,4	19,0	14,8	11,3	15,0	9,8		*	*
Snelweg										
Niet bezorgd/n.v.t.	%	77,3	71,4	63,2	76,1	76,8	89,0	*	*	
Matig bezorgd	%	12,2	4,6	15,5	10,0	12,9	5,5	*	*	*
Erg bezorgd	%	10,5	24,0	21,3	14,0	10,3	5,5		*	*
Risicovol bedrijf/industrie										
Niet bezorgd/n.v.t.	%	84,9	76,8	69,3	68,8	85,5	95,7			*
Matig bezorgd	%	8,7	10,5	14,4	14,1	8,7	2,5			*
Erg bezorgd	%	6,4	12,8	16,2	17,1	5,7	1,8			*
Route voor gevaarlijke stoffen										
Niet bezorgd/n.v.t.	%	91,9	79,6	83,0	79,4	92,8	95,1		*	*
Matig bezorgd	%	4,6	2,5	8,6	10,2	4,2	3,2	*		*
Erg bezorgd	%	3,5	17,9	8,4	10,4	3,0	1,7	*		*
Vliegveld										
Niet bezorgd/n.v.t.	%	69,8	17,5	37,8	40,7	70,5	96,3	*		*
Matig bezorgd	%	15,5	8,8	18,7	23,7	16,2	2,1	*	*	*
Erg bezorgd	%	14,7	73,8	43,5	35,6	13,3	1,6	*	*	*
Aanvliegroute vliegveld										
Niet bezorgd/n.v.t.	%	75,5	12,2	30,8	49,6	77,6	92,2	*	*	*
Matig bezorgd	%	12,1	8,4	19,5	24,1	12,0	2,9	*	*	*
Erg bezorgd	%	12,4	79,4	49,7	26,3	10,4	4,8	0	*	*
Hoogspanningsleidingen										
Niet bezorgd/n.v.t.	%	89,5	91,7	86,4	83,2	89,4	96,1		*	*
Matig bezorgd	%	6,0	1,6	7,4	10,4	6,2	1,2		*	*
Erg bezorgd	%	4,5	6,7	6,2	6,5	4,4	2,7			*
Verontreinigde grond										
Niet bezorgd/n.v.t.	%	96,3	90,5	92,7	95,4	96,3	97,6		*	
Matig bezorgd	%	2,7	7,9	5,7	3,5	2,6	2,0		*	
Erg bezorgd	%	1,0	1,6	1,6	1,1	1,0	0,4			
Landbouw/tuinbouw gebied										
Niet bezorgd/n.v.t.	%	92,4	64,1	81,4	92,5	93,2	90,0	*	*	
Matig bezorgd	%	4,6	17,8	10,6	5,3	4,0	6,8	*	*	
Erg bezorgd	%	3,0	18,1	8,0	2,2	2,8	3,2	*	*	
(petro)Chemisch bedrijf										
Niet bezorgd/n.v.t.	%	95,4	95,4	88,3	88,6	95,8	98,9	*		*

Matig bezorgd	%	2,6	2,7	6,1	5,1	2,4	1,1		*
Erg bezorgd	%	2,0	1,9	5,6	6,4	1,8	0,0		*
Zendmasten									
Niet bezorgd/n.v.t.	%	84,0	94,4	81,8	81,6	83,4	92,7	*	
Matig bezorgd	%	8,5	5,6	11,3	11,0	8,7	3,6		*
Erg bezorgd	%	7,5	0,0	6,9	7,4	7,9	3,8	0	

Tabel 18: Houding ten opzichte van het vliegveld in Eindhoven

	<i>eenheid</i>	<i>totaal</i>	zone 1	zone 2	zone 3	zone 4	zone 5 (referentie)	zone 1 versus 2	zone 2 versus 3	zone 3 versus 4
Zeer positief	%	33,0	9,1	17,1	24,6	33,6	40,0	*	*	*
Tamelijk positief	%	27,5	5,8	23,4	28,1	27,8	26,4	*	*	
Neutraal	%	33,0	24,5	37,7	36,3	32,8	30,4	*		
Tamelijk negatief	%	4,7	29,1	14,9	7,2	4,3	2,8	*	*	*
Zeer negatief	%	1,8	31,6	6,8	3,7	1,5	0,4	*	*	*

Tabel 19: Stellingen over het vliegveld in Eindhoven

	<i>eenheid</i>	<i>totaal</i>	zone 1	zone 2	zone 3	zone 4	zone 5 (referentie)	zone 1 versus 2	zone 2 versus 3	zone 3 versus 4
De regio kan trots zijn op het vliegveld in Eindhoven										
mee eens (tamelijk-helemaal)	%	76,2	32,0	58,5	69,1	77,2	79,6	*	*	*
noch eens, noch oneens	%	17,4	29,1	25,2	21,7	16,8	16,3		*	*
oneens (tamelijk-helemaal)	%	6,4	38,9	16,4	9,1	6,0	4,1	*	*	*
Het vliegveld in Eindhoven zou verplaatst moeten worden naar een minder dichtbevolkt gebied										
mee eens (tamelijk-helemaal)	%	21,5	65,3	38,6	30,8	20,2	19,4	*	*	*
noch eens, noch oneens	%	32,2	18,6	28,6	30,9	32,3	33,7	*		
oneens (tamelijk-helemaal)	%	46,3	16,1	32,8	38,3	47,5	46,9	*	*	*
Het vliegveld in Eindhoven is van waarde voor deze regio										
mee eens (tamelijk-helemaal)	%	85,5	55,0	73,4	83,2	85,9	89,0	*	*	*
noch eens, noch oneens	%	9,2	13,1	15,3	11,0	9,2	5,7		*	
oneens (tamelijk-helemaal)	%	5,3	32,0	11,3	5,8	4,9	5,3	*	*	
Er zijn betere alternatieven dan het gebruik van het huidige type vliegtuigen										
mee eens (tamelijk-helemaal)	%	20,4	56,5	33,4	25,6	19,5	18,9	*	*	*
noch eens, noch oneens	%	60,0	37,1	51,8	56,7	60,1	64,4	*	*	*
oneens (tamelijk-helemaal)	%	19,6	6,4	14,8	17,7	20,3	16,7	*		
De negatieve gevolgen van het vliegveld in Eindhoven zijn niet eerlijk over de bevolking verdeeld										
mee eens (tamelijk-helemaal)	%	26,7	64,2	42,5	33,5	25,8	23,8	*	*	*
noch eens, noch oneens	%	51,1	23,3	41,3	46,6	51,6	53,9	*	*	*
oneens (tamelijk-helemaal)	%	22,2	12,5	16,1	19,9	22,6	22,3		*	
Ik sta positief tegenover de verwachte groei van het vliegveld										
mee eens (tamelijk-helemaal)	%	48,3	17,3	29,5	41,0	49,4	51,2	*	*	*
noch eens, noch oneens	%	28,6	15,0	25,4	24,9	28,5	33,1	*		
oneens (tamelijk-helemaal)	%	23,1	67,7	45,1	34,0	22,1	15,6	*	*	*

Tabel 20: Vertrouwen in instanties die een rol spelen in (de informatie over) het vliegveld in Eindhoven en vliegverkeer

	<i>eenheid</i>	<i>totaal</i>	zone 1	zone 2	zone 3	zone 4	zone 5 (referentie)	zone 1 versus 2	zone 2 versus 3	zone 3 versus 4
gemeente										
Enig tot veel vertrouwen		32,2	11,9	24,9	27,2	33,8	24,7	*		*
Neutraal		43,2	18,0	35,5	42,0	42,6	52,6	*	*	
Weinig tot geen vertrouwen	%	24,6	70,0	39,6	30,8	23,6	22,6	*	*	*
provincie										
Enig tot veel vertrouwen		28,0	3,2	17,2	21,8	28,8	29,3	*	*	*
Neutraal		47,1	25,6	40,1	45,2	47,0	52,5	*	*	
Weinig tot geen vertrouwen	%	24,9	71,1	42,7	33,0	24,2	18,2	*	*	*
ministerie infrastructuur en milieu										
Enig tot veel vertrouwen		22,3	5,6	12,8	16,7	22,9	24,2	*	*	*
Neutraal		48,7	18,1	41,3	45,2	48,8	53,7	*		*
Weinig tot geen vertrouwen	%	29,0	76,3	45,8	38,1	28,3	22,1	*	*	*
ministerie defensie										
Enig tot veel vertrouwen		19,5	0,9	11,7	15,0	20,3	18,0	*	*	*
Neutraal		48,3	18,0	39,3	43,9	48,2	56,2	*	*	*
Weinig tot geen vertrouwen	%	32,3	81,1	49,0	41,1	31,5	25,8	*	*	*
eindhoven airport (burger)										
Enig tot veel vertrouwen		31,6	7,1	20,2	24,8	32,8	30,1	*	*	*
Neutraal		46,1	18,7	37,6	44,3	45,8	53,6	*	*	
Weinig tot geen vertrouwen	%	22,3	74,2	42,2	30,9	21,4	16,3	*	*	*
vliegbasis eindhoven (militair)										
Enig tot veel vertrouwen		21,9	3,8	13,3	16,8	22,7	21,3	*	*	*
Neutraal		49,5	16,9	40,2	45,7	49,3	57,9	*	*	
Weinig tot geen vertrouwen	%	28,6	79,3	46,4	37,5	28,0	20,8	*	*	*
RIVM										
Enig tot veel vertrouwen		33,5	23,4	25,6	28,7	34,1	34,5			*
Neutraal		48,2	24,0	45,0	47,6	48,1	51,8	*		
Weinig tot geen vertrouwen	%	18,2	52,6	29,3	23,7	17,8	13,6	*	*	*
GGD										
Enig tot veel vertrouwen		43,8	36,6	37,7	38,3	44,5	43,0			*
Neutraal		46,6	30,4	45,7	48,8	46,2	49,2	*		
Weinig tot geen vertrouwen	%	9,7	33,0	16,6	12,9	9,3	7,8	*	*	*

Tabel 21: Gewenste maatregelen om overlast door vliegveld te verminderen of op te lossen

	<i>eenheid</i>	<i>totaal</i>	zone 1	zone 2	zone 3	zone 4	zone 5 (referentie)	zone 1 versus 2	zone 2 versus 3	zone 3 versus 4
Niets nodig	%	20,5	4,5	12,0	17,9	21,4	17,3	*	*	*
vliegveld sluiten	%	1,5	14,3	3,4	2,7	1,4	0,9	*		*
minder vluchten	%	10,0	46,9	23,0	16,1	9,4	5,1	*	*	*
stillere motoren	%	49,7	61,0	60,7	55,5	48,2	54,5		*	*
andere tijden vliegen	%	4,9	7,8	7,8	5,5	4,5	6,6		*	
isolatie huizen	%	28,8	18,9	27,4	25,0	28,4	35,4			*
overheid beloftes nakomen	%	27,2	28,0	25,1	21,6	27,5	28,8		*	*
overheid moet bewoners serieus nemen	%	27,3	30,5	31,5	27,1	27,3	25,2		*	
betere informatie over wanneer gevlogen	%	14,1	13,3	16,6	14,9	14,0	13,0			
overleg tussen vliegveld en bewoners	%	20,2	28,9	17,4	17,2	20,3	22,4	*		*
anders	%	10,2	26,4	15,0	13,3	9,7	10,7	*		*

Men mocht maximaal drie antwoorden aankruisen